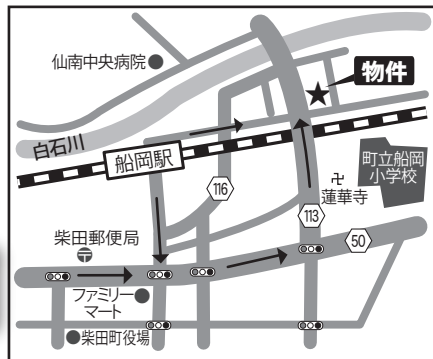
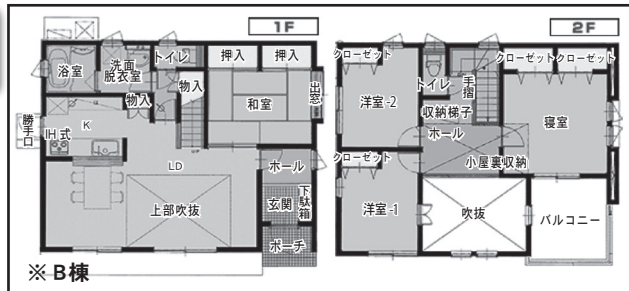


船岡 オープンハウス開催予定!! 5/19(土)・20(日) 両日 10:00~17:00



船岡土手内1丁目 新築分譲住宅 新築オール電化住宅! 東北本線「船岡駅」徒歩5分

4LDK
1階床面積 60.45㎡ (18.28坪)
2階床面積 52.99㎡ (16.02坪)
延べ面積 113.44㎡ (34.31坪)
土地面積 186.32㎡ (56.36坪)
2,630万円 (A棟)



■所在地: 柴田郡柴田町船岡土手内1丁目7地内 ■交通: JR東北本線「船岡駅」徒歩5分 ■総戸数: 2戸 ■価格(消費税含む)
(A棟) 2,630万円 (B棟) 2,590万円 ■土地面積: (A棟) 186.32㎡ (56.36坪)、(B棟) 186.31㎡ (56.35坪)
■建物面積: (A棟) 113.44㎡ (34.31坪)、(B棟) 113.85㎡ (34.43坪) ■建築確認番号: A棟・第H23確認建築
仙台都市0484号、B棟・第H23確認建築仙台都市0485号 ■都市計画: 非線引き区域 ■用途地域: 第一種住居地域
■建ぺい率: 60% ■容積率: 200% ■土地権利: 所有権 ■地目: 宅地 ■構造: 木造2階建 ■現況: 未完成 ■完成時期: 平成24年
5月中旬予定 ■引渡し: 平成24年5月下旬予定 ■設備: 公営上水道、公共下水、東北電力 ■学区: 船岡小学校、
船岡中学校 ■取引態様: 媒介(専任) ■広告有効期限 H24年6月9日 ■広告作成中に万ご成約となった場合は
ご容赦ください。

●お申込み・お問い合わせは

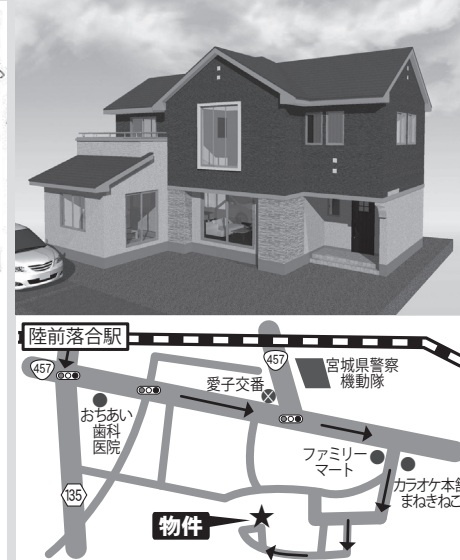
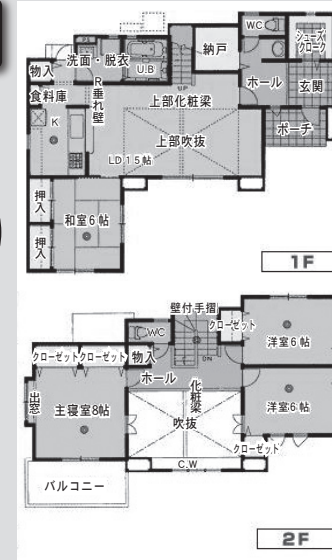
トガシホームグループ  株式会社 榎の木エステート

宅地建物取引業免許 宮城県知事(1)5790号

トガシホームグループ 榎の木エステートの おすすめ仲介物件情報!!

グレースタウン落合1丁目 新築分譲住宅 (B棟) 完成物件ご案内できます!! オール電化エコキュート住宅 東北本線「落合駅」徒歩8分

4LDK
1階床面積 73.28㎡ (22.17坪)
2階床面積 50.92㎡ (15.40坪)
延べ面積 124.20㎡ (37.57坪)
土地面積 211.11㎡ (63.86坪)
3,160万円



■所在地: 仙台市青葉区落合1丁目113 ■権利: 所有権 ■地目: 宅地 ■都市計画: 市街化区域 ■用途地域: 第一種住居地域 ■建ぺい率: 60% ■容積率: 200% ■交通: JR山仙線
「落合」駅徒歩8分 ■構造・工法: 木造軸組工法2階建 ■設備: 東北電力、上下水道 ■販売価格 3,160万円 ■建築確認番号 B: 第H23確認建築仙台都市0765号
■間取り: 4LDK ■完成時期: 平成24年7月予定 ■接道: 南側位置指定道路幅員約5mに約2.5m接道 ■取引形態: 媒介(専任) ■学区: 栗生小学校、広瀬中学校
(折立中学校選択可) ■土地面積 B: 211.11㎡ (63.86坪) ■私道負担面積あり。113㎡ (持分1/5) ■建物面積: 124.20㎡ (37.57坪) ■広告有効期限: H24年6月9日

愛子中央4丁目 新築建売(A号棟) オール電化 エコキュート IHクッキングヒーター

4LDK
1階床面積 67.49㎡ (20.41坪)
2階床面積 54.24㎡ (16.40坪)
延べ面積 121.73㎡ (36.82坪)
土地面積 306.52㎡ (92.72坪)
2,950万円

■所在地: 仙台市青葉区愛子中央4丁目87-17
■権利: 所有権 ■地目: 原野(売主負担で引渡し迄に宅地に変更) ■都市計画: 市街化区域 ■用途地域: 第二種中高層住居専用地域 ■建ぺい率: 60% ■容積率: 200%
■交通: JR山仙線「愛子」駅徒歩20分 ■販売棟数: 1棟
■構造・工法: 木造軸組工法2階建 ■設備: オール電化(東北電力)、上下水道 ■販売価格 2,950万円(税込)
■建築確認番号: 第H23確認建築仙台都市0860号
■間取り: 4LDK ■完成時期: 平成24年7月予定
■接道: 北側二項道路幅員約6mに約3.9m接道
■学区: 愛子小学校、広瀬中学校 ■土地面積: 306.52㎡ (92.72坪) ■私道負担あり。82-3: 259㎡ (持分1/600)、82-11: 135㎡ (持分1/600)、87-12: 47㎡ (1/78)
■建物面積: 121.73㎡ (36.82坪) ■取引態様: 媒介(専任)



泉区館4丁目 中古住宅 閑静な住宅街「泉ビレジ」 家庭菜園 樹脂製ウッドデッキ

5LDK
1階床面積 80.32㎡ (24.29坪)
2階床面積 50.09㎡ (15.15坪)
延べ面積 130.41㎡ (39.44坪)
土地面積 224㎡ (67.76坪)
2,500万円

※ 居住中につき事前にご予約ください!



■所在地: 仙台市泉区館4丁目 ■権利: 所有権 ■地目: 宅地 ■構造: 木造枠組壁工法(2×4)2階建
■都市計画: 市街化区域 ■用途地域: 第一種低層住居専用地域 ■建ぺい率: 40% ■容積率: 60%
■交通: 仙台市営バス「泉ビレジ四丁目」より徒歩5分 ■土地面積: 224㎡ (67.76坪) ■建物
面積: 130.41㎡ (39.44坪) ■築年月: 平成16年11月 ■接道: 市道南側幅員約6mに約15.44m接道
■私道負担なし ■設備: 公営水道、本下水、東北電力、都市ガス ■地区計画等その他の制限あり
■学区: 館小学校、館中学校 ■駐車スペース: 2台分(カーポート付き) ■種類: 居宅 ■現況: 居住中
■引渡: 相談 ■取引態様: 媒介(専任)

〒989-3128 仙台市青葉区愛子中央六丁目6番22号

022-392-2421
E-mail: onodera@k-togashi.co.jp

宮城県内全域 売却不動産大募集中!!
秘密厳守でご相談承ります