

# トガシホームグループ 榎の木エステート のおすすめ仲介物件情報!!

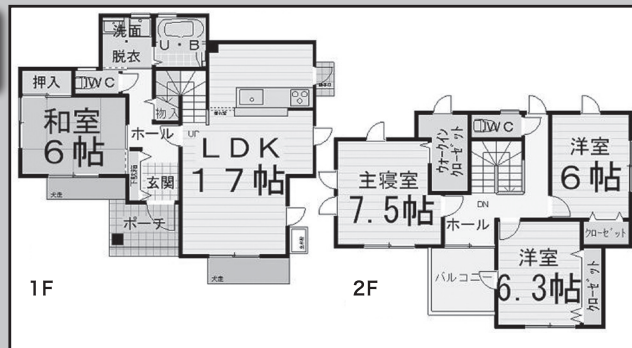
## 下愛子字二本松

### 新築戸建 (A棟)

価格改定! 最終1棟!

落ち着いた住環境が魅力です!

オール電化エコキュート住宅



**4LDK**  
1階床面積 57.96㎡ (17.53坪)  
2階床面積 52.99㎡ (16.02坪)  
延べ床面積 110.95㎡ (33.56坪)  
土地面積 213.85㎡ (64.68坪)

**2,750万円** (税込)



■所在地: 仙台市青葉区下愛子字二本松 20番143 (地番) ■土地権利: 所有権 ■地目: 宅地 ■都市計画: 市街化区域 ■用途地域: 第一種住居 ■建ぺい率: 60% ■容積率: 200% ■交通: JR 仙山線「愛子」駅徒歩 20分 ■現況: 完成済 (平成25年2月完成) ■引渡: 即 ■構造: 工法: 木造軸組工法 (在来) ■設備: 電気・公共上下水道、駐車スペース 2台分、エコキュート、IH クッキングヒーター、食洗機付き、一部照明器具付き ■建築確認番号: 第 H24 確認建築仙台都市 0417 号 ■間取り: 4LDK ■接道: 西側 42 条 2 項道路幅員 4m に 17.71m 接道 ■学区: 広瀬小学校、広瀬中学校 ■土地面積: 213.85㎡ (64.68坪) ■私道負担面積あり。20-144: 149㎡ (持分 1/6)、20-145: 4.27㎡ (持分 1/6)、20-13: 34㎡ (持分 1/6)、6-6: 94㎡ (持分 1/10) ■建物面積: 110.95㎡ (33.56坪) ■取引態様: 専任 ■広告有効期限 H26 年 1 月 31 日 ■広告作成中に万が一ご成約となった場合はご容赦ください。

## 愛子中央6丁目

### 新築戸建 (C棟)

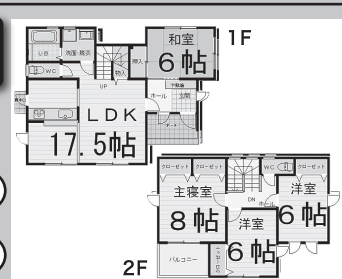
愛子駅徒歩8分! 最終1棟!

オール電化エコキュート住宅

**4LDK**  
1階床面積 61.27㎡ (18.53坪)  
2階床面積 48.02㎡ (14.52坪)  
延べ床面積 109.29㎡ (33.06坪)  
土地面積 179.83㎡ (54.39坪)

**2,690万円** (税込)

■所在地: 仙台市青葉区愛子中央 6丁目 38-52、38-222 ■土地権利: 所有権 ■地目: 宅地 ■都市計画: 市街化区域 ■用途地域: 第一種住居 ■建ぺい率: 60% ■容積率: 200% ■交通: JR 仙山線「愛子」駅徒歩 8 分 ■現況: 完成済 (平成 25 年 7 月完成) ■引渡: 即 ■構造: 木造軸組工法 (在来) ■設備: 電気・上下水道、駐車スペース 2 台分、エコキュート、IH クッキングヒーター、食洗機付き、一部照明器具付き ■建築確認済証: 平成 24 年 11 月 21 日 第 H24 確認建築仙台都市 0965 号・敷地北側一部仙台市の地上権設定あり。(下水道配管管理目的) ■間取り: 4LDK ■接道: 東側位置指定道路幅員 約 4.5m に 4.5m 接道 ■学区: 愛子小学校、広瀬中学校 ■土地面積: 179.83㎡ (54.39坪) ■私道面積: 149.31㎡ (持分 1/5)、244㎡ (持分 3/40) ■建物面積: 109.29㎡ (33.06坪) ■取引態様: 専任 ■広告有効期限 H26 年 1 月 31 日 ■広告作成中に万が一ご成約となった場合はご容赦ください。



## 愛子東6丁目

### 新築戸建 (6号地)

駐車5台可能! 即入居可!

オール電化エコキュート住宅

**4SLDK**  
1階床面積 70.38㎡ (21.28坪)  
2階床面積 53.41㎡ (16.15坪)  
延べ床面積 123.79㎡ (37.44坪)  
土地面積 375.76㎡ (113.66坪)  
通路部分 87.76㎡を含む

**3,280万円** (税込)

■所在地: 仙台市青葉区愛子東 6丁目 56-3、56-7、56-9 ■土地権利: 所有権 ■地目: 宅地 ■都市計画: 市街化区域 ■用途地域: 第一種住居 ■建ぺい率: 60% ■容積率: 200% ■交通: JR 仙山線「愛子」駅徒歩 13 分、仙台市営バス「愛子東二丁目」徒歩 3 分 ■現況: 完成済 (平成 25 年 4 月完成) ■引渡: 即 ■構造: 木造軸組工法 (在来) ■設備: 電気・上下水道、駐車スペース 2 台分、エコキュート、IH クッキングヒーター、食洗機付き、一部照明器具付き ■建築確認済証: 平成 24 年 8 月 31 日 第 H24 確認建築仙台都市 0614 号 ■間取り: 4SLDK ■接道: 南東側国道幅員 10m に 2.34m 接道 ■学区: 広瀬小学校、広瀬中学校 ■土地面積: 375.76㎡ (113.66坪) 通路部分 87.76㎡を含む ■私道面積なし ■建物面積: 123.79㎡ (37.44坪) ■取引態様: 専任 ■広告有効期限 H26 年 1 月 31 日 ■広告作成中に万が一ご成約となった場合はご容赦ください。



## 秋保町湯向

### 新築戸建 (A棟)

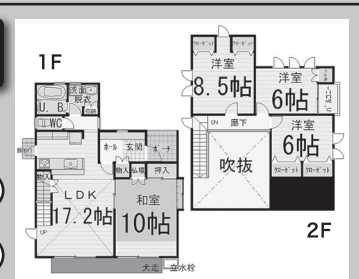
床暖房・食洗器標準設備!!

IHクッキングヒーター・エコジョーズ

**4LDK**  
1階床面積 66.24㎡ (20.03坪)  
2階床面積 47.20㎡ (14.27坪)  
延べ床面積 113.44㎡ (34.31坪)  
土地面積 219.75㎡ (66.47坪)

**2,545万円** (税込)

■所在地: 仙台市太白区秋保町湯向 5-21 ■土地権利: 所有権 ■地目: 宅地 ■都市計画: 市街化区域 ■用途地域: 第一種住居 ■建ぺい率: 60% ■容積率: 200% ■交通: 仙台市営バス「湯元市民センター前」バス停徒歩 1 分 ■地勢: 平坦 ■現況: 完成済 ■引渡: 即 ■構造: 木造軸組工法 (在来) ■設備: 公営水道・本下水・LP ガス・東北電力、床暖房・IH クッキングヒーター、食洗器・一部照明器具付き、駐車スペース 2 台分 ■建築確認済証: 平成 25 年 5 月 8 日 第 H25 確認建築仙台都市 0107 号 ■間取り: 4LDK ■接道: 北東側市道約 12m に約 11.3m 接道 ■学区: 湯元小学校、秋保中学校 ■フラット 3S 対応 ■他の法令上の制限: 土砂災害警戒区域 ■取引態様: 専任 ■広告有効期限 H26 年 1 月 31 日 ■広告作成中に万が一ご成約となった場合はご容赦ください。



## 柴田町北船岡

### 新築戸建 (A棟)

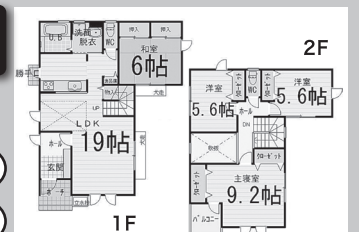
船岡駅徒歩12分!

オール電化エコキュート住宅

**4LDK**  
1階床面積 62.93㎡ (19.03坪)  
2階床面積 49.68㎡ (15.02坪)  
延べ床面積 112.61㎡ (34.06坪)  
土地面積 171.69㎡ (51.93坪)

**2,550万円** (税込)

■所在地: 柴田郡柴田町北船岡 3丁目 4番 176 (地番) ■土地権利: 所有権 ■地目: 宅地 ■都市計画: 非線引区域 ■用途地域: 第一種中高層 ■建ぺい率: 60% ■容積率: 160% ■交通: 東北本線「船岡」駅徒歩 12 分 ■地勢: 平坦 ■現況: 建築中 ■引渡: 平成 25 年 12 月 ■構造: 木造軸組工法 (在来) ■設備: 公営水道・本下水・東北電力、駐車スペース 2 台分、エコキュート、IH クッキングヒーター、食洗機付き、一部照明器具付き ■建築確認済証: 平成 25 年 6 月 14 日 第 H25 確認建築仙台都市 0246 号 ■間取り: 4LDK ■接道: 南側町道幅員 4m に 10.28m 接道 ■学区: 船迫小学校、船迫中学校 ■他の法令上の制限: 法 22 条区域、下水道処理区域 ■取引態様: 専任 ■広告有効期限 H26 年 1 月 31 日 ■広告作成中に万が一ご成約となった場合はご容赦ください。



●お申込み・お問い合わせは

トガシホーム  
グループ



宅地建物取引業免許 宮城県知事(1)5790号 (公社)全日本不動産協会会員 (公社)不動産保証協会会員

株式会社 榎の木エステート

〒989-3128 仙台市青葉区愛子中央六丁目6番22号

☎ 022-392-2421  
E-mail: onodera@k-togashi.co.jp

宮城県全域の土地・中古住宅 買取強化中!!

秘密厳守 無料査定 迅速対応