

トガシホームグループ 榎の木エステート のおすすめ仲介物件情報!!

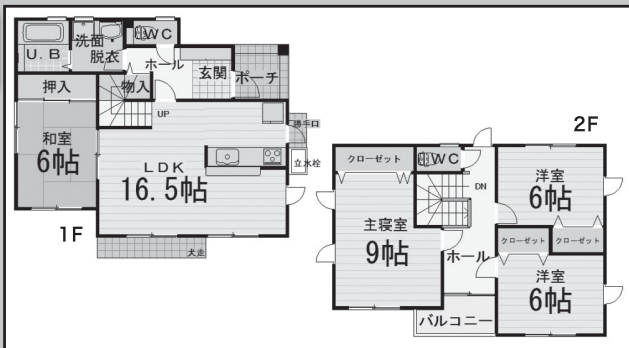
愛子中央5丁目

新築戸建 (B棟)

毎週土日オープンハウス開催中!

平成26年4月堂々完成

愛子駅徒歩8分・残3棟公開中!



4LDK

2,680

(税込)万円

1 階床面積 57.13㎡ (17.28 坪)
2 階床面積 52.17㎡ (15.78 坪)
延べ床面積 109.30㎡ (33.06 坪)
土地面積 260.56㎡ (78.81 坪)

■所在地: 仙台市青葉区愛子中央5丁目43-2の一部 ■土地権利: 所有権 ■地目: 宅地 ■都市計画: 市街化区域 ■用途地域: 第一種住居 ■建ぺい率: 60% ■容積率: 200% ■交通: JR仙山線「愛子」駅徒歩8分 ■地勢: 平坦 ■現況: 完成済 ■引渡: 即 ■構造・工法: 木造軸組工法 (在来) ■設備: 東北電力・公営水道・公共下水、駐車スペース4台分、オール電化・エコキュート・IHクッキングヒーター、食洗機・一部照明器具付き ■建築確認番号: 平成25年8月30日第H25確認建築仙台都0500号 ■間取り: 4LDK ■接道: 北側5.3m公道 (法42条1項1号) 約3.5m接道 ■学区: 広瀬小学校、広瀬中学校 ■私道面積: 無し ■フラット3S対応 ■省令準耐火構造 ■他の法令上の制限: 法22条区域、第3種高度地区、下水道処理区域、広瀬川の清流を守る条例 ■取引態様: 媒介 ■広告有効期限 H26年7月31日 ■敷地内に電柱、支柱、支線等が入る場合があります。 ■広告作成中に万一ご成約となった場合はご容赦ください。

東松島市牛網

新築戸建 (A棟)

仙石線「陸前小野」駅徒歩6分

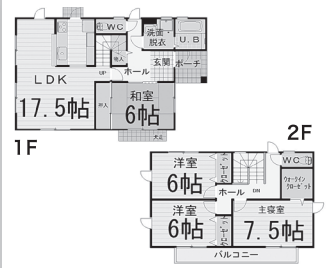
食洗機付きのオール電化住宅

4LDK
1 階床面積 61.27㎡ (18.53 坪)
2 階床面積 49.68㎡ (15.03 坪)
延べ床面積 110.95㎡ (33.56 坪)
土地面積 220.77㎡ (66.78 坪)

2,420

(税込)万円

■所在地: 東松島市牛網字駅前1丁目12番3 (地番) ■土地権利: 所有権 ■地目: 宅地 ■都市計画: 市街化区域 ■用途地域: 第一種住居 ■建ぺい率: 60% ■容積率: 200% ■交通: JR仙石線「陸前小野」駅徒歩6分 ■地勢: 平坦 ■現況: 完成済 ■引渡: 即 ■構造・工法: 木造軸組工法 (在来) ■設備: 東北電力・公営水道・公共下水・オール電化、駐車スペース3台分、エコキュート、IHクッキングヒーター、食洗機付き、一部照明器具付き ■建築確認番号: 平成25年10月30日第H25確認建築仙台都0712号 ■間取り: 4LDK ■接道: 北東側6.5m公道約11.4m接道 ■学区: 鳴瀬桜華小学校、鳴瀬未来中学校 ■土地面積: 220.77㎡ (66.78坪) ■建物面積: 110.95㎡ (33.56坪) ■取引態様: 媒介 ■広告有効期限 H26年7月31日 ■広告作成中に万一ご成約となった場合はご容赦ください。



石巻市住吉町

新築戸建 (B棟)

最終1棟・オール電化住宅

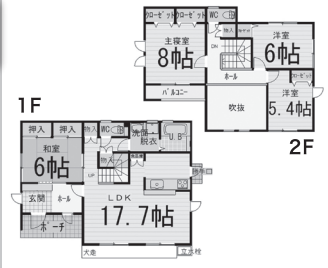
仙石線「石巻」駅徒歩12分

4LDK
1 階床面積 66.24㎡ (20.03 坪)
2 階床面積 52.17㎡ (15.78 坪)
延べ床面積 118.41㎡ (35.81 坪)
土地面積 162.26㎡ (49.08 坪)

2,680

(税込)万円

■所在地: 石巻市住吉町2丁目131番18 (地番) ■土地権利: 所有権 ■地目: 宅地 ■都市計画: 市街化区域 ■用途地域: 第二種住居 ■建ぺい率: 60% ■容積率: 160% ■交通: 仙石線「石巻」駅徒歩12分 ■地勢: 平坦 ■現況: 完成済 ■引渡: 即 ■構造: 木造軸組工法 (在来) ■設備: 東北電力・公営水道・本下水、駐車スペース2台分、エコキュート、IHクッキングヒーター、食洗機付き、一部照明器具付き ■建築確認済証: 平成25年7月2日第H25確認建築仙台都0308号 ■間取り: 4LDK ■接道: 西側位置指定道路幅員4mに13.45m接道 ■学区: 住吉小学校、住吉中学校 ■土地面積: 162.26㎡ (49.08坪) ■私道面積: 53.88㎡ ■建物面積: 118.41㎡ (35.81坪) ■フラット3S対応 ■省令準耐火仕様 ■他の法令上の制限: 法22条区域、下水道処理区域 ■取引態様: 媒介 ■広告有効期限 H26年7月31日 ■広告作成中に万一ご成約となった場合はご容赦ください。



秋保町湯向

新築戸建 (B棟)

いよいよ最終1棟となりました!

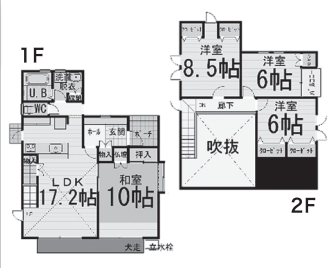
床暖房・IHクッキングヒーター

4LDK
1 階床面積 66.24㎡ (20.03 坪)
2 階床面積 47.20㎡ (14.27 坪)
延べ床面積 113.44㎡ (34.31 坪)
土地面積 213.85㎡ (64.68 坪)

2,280

(税込)万円

■所在地: 仙台市太白区秋保町湯向5-25 ■土地権利: 所有権 ■地目: 宅地 ■都市計画: 市街化区域 ■用途地域: 第一種住居 ■建ぺい率: 60% ■容積率: 200% ■交通: 仙台市営バス「湯元市民センター前」バス停徒歩1分 ■地勢: 平坦 ■現況: 完成済 ■引渡: 即 ■構造: 木造軸組工法 (在来) ■設備: 公営水道・本下水・LPガス・東北電力、床暖房、温水ルームヒーター2台、IHクッキングヒーター、食洗器・一部照明器具付き、駐車スペース2台分 ■建築確認済証: 平成25年5月10日 第H25確認建築仙台都0116号 ■間取り: 4LDK ■接道: 北東側市道約13mに約11.3m接道 ■学区: 湯元小学校、秋保中学校 ■フラット3S対応 ■他の法令上の制限: 土砂災害警戒区域 ■取引態様: 媒介 ■広告有効期限 H26年7月31日 ■広告作成中に万一ご成約となった場合はご容赦ください。



愛子中央6丁目

新築戸建 (E棟)

仙山線「愛子」駅徒歩8分!

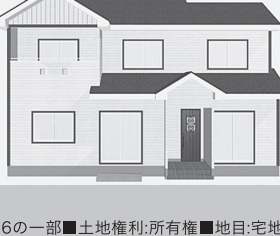
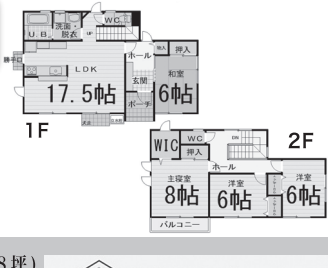
オール電化エコキュート住宅

4LDK
1 階床面積 60.45㎡ (18.28 坪)
2 階床面積 56.31㎡ (17.03 坪)
延べ床面積 116.76㎡ (35.31 坪)
土地面積 173.43㎡ (52.46 坪)

2,830

(税込)万円

■所在地: 仙台市青葉区愛子中央6丁目38-218, 38-226の一部 ■土地権利: 所有権 ■地目: 宅地 ■都市計画: 市街化区域 ■用途地域: 第一種住居 ■建ぺい率: 60% ■容積率: 180% ■交通: JR仙山線「愛子」駅より徒歩8分 ■地勢: 平坦 ■現況: 建築中 ■引渡: 平成26年7月予定 ■構造: 木造軸組工法 (在来) ■設備: 東北電力・公営水道・公共下水、駐車スペース並列3台分、オール電化、エコキュート、IHクッキングヒーター、食洗機付き、一部照明器具付き ■建築確認済証: 平成25年11月20日第H25確認建築仙台都0791号 ■間取り: 4LDK ■接道: 南側4.5m私道 (法42条1項5号) 約20.2m接道 ■学区: 愛子小学校、広瀬中学校 ■私道面積: 150.48㎡ (持分7/30) 244㎡ (持分3/40) ■フラット3S対応 ■省令準耐火構造 ■他の法令上の制限: 法22条区域、第3種高度地区、下水道処理区域、広瀬川の清流を守る条例 ■取引態様: 媒介 ■広告有効期限 H26年7月31日 ■広告作成中に万一ご成約となった場合はご容赦ください。



●お申込み・お問い合わせは

トガシホームグループ



宅地建物取引業免許 宮城県知事(1)5790号 (公社)全日本不動産協会会員 (公社)不動産保証協会会員
株式会社 榎の木エステート

〒989-3128 仙台市青葉区愛子中央6丁目6番22号

☎ **022-392-2421**
E-mail: onodera@k-togashi.co.jp

宮城県全域の土地・中古住宅 買取強化中!!

秘密厳守 無料査定 迅速対応