

愛子エリア トガシホームの物件情報をご紹介します!!

※トガシホームグループ、樫の木エステートで取り扱っております。

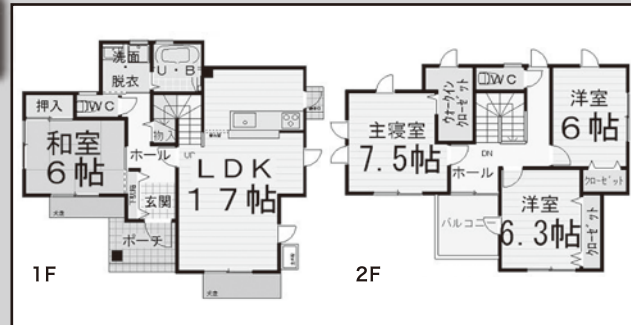
下愛子字二本松

新築戸建 (A棟)

いよいよ最終1棟となりました!

落ち着いた住環境が魅力です!

オール電化エコキュート住宅



4LDK 1階床面積 57.96㎡ (17.53坪) 2階床面積 52.99㎡ (16.02坪) 延べ床面積 110.95㎡ (33.56坪) 土地面積 213.85㎡ (64.68坪)

2,980万円 (税込)

■所在地: 仙台市青葉区下愛子字二本松 20 番 143 (地番) ■土地権利: 所有権 ■地目: 宅地 ■都市計画: 市街化区域 ■用途地域: 第一種住居 ■建ぺい率: 60% ■容積率: 200% ■交通: JR 仙山線「愛子」駅徒歩 20 分 ■現況: 完成済 (平成 25 年 2 月完成) ■引渡: 即 ■構造・工法: 木造軸組工法 (在来) ■設備: 電気・公共上下水道、駐車スペース 2 台分、エコキュート、IH キッチンヒーター、食洗機付き、一部照明器具付き ■建築確認番号: 第 H24 確認建築仙台都市 0417 号 ■間取り: 4LDK ■接道: 西側 42 条 2 項道路幅員 4m に 17.71m 接道 ■学区: 広瀬小学校、広瀬中学校 ■土地面積: 213.85 ㎡ (64.68 坪) ■私道負担面積あり。20-144:149 ㎡ (持分 1/6)、20-145:4.27 ㎡ (持分 1/6)、20-13: 3.4 ㎡ (持分 1/6)、6-6: 9.4 ㎡ (持分 1/10) ■建物面積: 110.95 ㎡ (33.56 坪) ■取引態様: 専任 ■広告有効期限 H25 年 7 月 31 日 ■広告作成中に万が一ご成約となった場合はご容赦ください。

愛子東1丁目

新築戸建 (A棟)

平成 25 年 6 月外構工事 完了

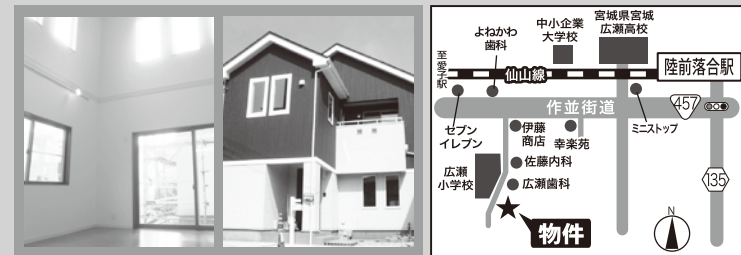
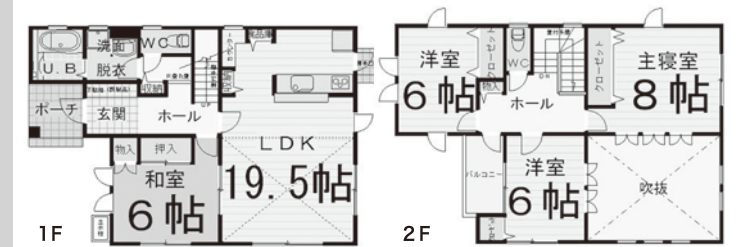
仙山線「陸前落合」駅徒歩 19 分

オール電化エコキュート住宅

広瀬小学校 徒歩 3 分!!

4LDK 1階床面積 66.24㎡ (20.03坪) 2階床面積 50.51㎡ (15.27坪) 延べ床面積 116.75㎡ (35.31坪) 土地面積 157.07㎡ (47.51坪)

2,830万円 (税込)



■所在地: 仙台市青葉区愛子東 1 丁目 4 4 5 - 7 (地番) ■交通: JR 仙山線「陸前落合」駅徒歩 19 分 ■現況: 完成済 (平成 25 年 3 月完成) ■引渡: 即 ■土地面積: 157.07 ㎡ (47.51 坪) ■建物面積: 116.75 ㎡ (35.31 坪) ■建築確認番号: 第 H24 確認建築仙台都市 0795 号 ■都市計画: 市街化区域 ■用途地域: 第一種住居地域 ■建ぺい率: 60% ■容積率: 200% ■土地権利: 所有権 ■地目: 宅地 ■構造: 木造 2 階建 ■設備: 電気・公共上下水道、エコキュート・IH キッチンヒーター、食洗機付き、一部照明器具付き ■駐車スペース: 2 台分 ■接道: 西側市道幅員 4m に 9.1m 接道 ■学区: 広瀬小学校、広瀬中学校 ■取引態様: 媒介 (専任) ■広告有効期限 H25 年 7 月 31 日 ■広告作成中に万が一ご成約となった場合はご容赦ください。

愛子東6丁目

新築戸建 (6号地)

建物完成!外構工事まもなく完了!

オール電化エコキュート住宅



4SLDK 1階床面積 70.38㎡ (21.28坪) 2階床面積 53.41㎡ (16.15坪) 延べ床面積 123.79㎡ (37.44坪) 土地面積 375.76㎡ (113.66坪) 通路部分 87.76㎡を含む

3,346万円 (税込)

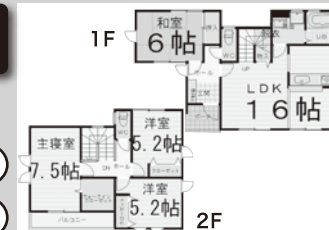
■所在地: 仙台市青葉区愛子東 6 丁目 56-356-756-9 ■土地権利: 所有権 ■地目: 宅地 ■都市計画: 市街化区域 ■用途地域: 第一種住居 ■建ぺい率: 60% ■容積率: 200% ■交通: JR 仙山線「愛子」駅徒歩 13 分、仙台市営バス「愛子東 2 丁目」徒歩 3 分 ■現況: 完成済 (平成 25 年 4 月完成) ■引渡: 即 ■構造: 木造軸組工法 (在来) ■設備: 電気・上下水道、駐車スペース 2 台分、エコキュート、IH キッチンヒーター、食洗機付き、一部照明器具付き ■建築確認済証: 平成 24 年 8 月 31 日 第 H24 確認建築仙台都市 0614 号 ■間取り: 4SLDK ■接道: 南東側国道幅員 10m に 2.34m 接道 ■学区: 広瀬小学校、広瀬中学校 ■土地面積: 375.76 ㎡ (113.66 坪) ■私道面積: 87.76 ㎡ ■私道面積なし ■建物面積: 123.79 ㎡ (37.44 坪) ■取引態様: 専任 ■広告有効期限 H25 年 7 月 31 日 ■広告作成中に万が一ご成約となった場合はご容赦ください。

愛子中央6丁目

新築戸建 (B棟)

愛子駅徒歩8分!完成しました!

オール電化エコキュート住宅



4LDK 1階床面積 54.65㎡ (16.53坪) 2階床面積 43.88㎡ (13.27坪) 延べ床面積 98.53㎡ (29.80坪) 土地面積 172.72㎡ (52.24坪)

2,690万円 (税込)

■所在地: 仙台市青葉区愛子中央 6 丁目 38-60 ■土地権利: 所有権 ■地目: 宅地 ■都市計画: 市街化区域 ■用途地域: 第一種住居 ■建ぺい率: 60% ■容積率: 200% ■交通: JR 仙山線「愛子」駅徒歩 8 分 ■現況: 完成済 (平成 25 年 5 月完成) ■引渡: 即 ■構造: 木造軸組工法 (在来) ■設備: 電気・上下水道、駐車スペース 2 台分、エコキュート、IH キッチンヒーター、食洗機付き、一部照明器具付き ■建築確認済証: 平成 24 年 12 月 4 日 第 H24 確認建築仙台都市 2024 号 ■間取り: 4LDK ■接道: 南側位置指定道路幅員約 4.5m に 2.5m 接道 ■学区: 愛子小学校、広瀬中学校 ■土地面積: 172.72 ㎡ (52.24 坪) ■私道面積: 149.31 ㎡ (持分 1/5)、24.4 ㎡ (持分 3/40) ■建物面積: 98.53 ㎡ (29.80 坪) ■取引態様: 専任 ■広告有効期限 H25 年 7 月 31 日 ■広告作成中に万が一ご成約となった場合はご容赦ください。

●売主
こだわりの輸入住宅 2x4・2x6
トガシホーム
ブルースホーム仙台西

一級建築士事務所 宮城県知事登録 第10910097号
宅地建物取引業者免許証 宮城県知事 (2) 第5199号
株式会社 富樫工業
トガシホームをもっとお知りになりたい方は トガシホーム 検索 <http://www.k-togashi.co.jp>

〒989-3128 仙台市青葉区愛子中央大丁目6番22号
(022)392-2415
E-mail: togashi-home@k-togashi.co.jp

●お申込み・お問い合わせは
トガシホームグループ kashinoki
宅地建物取引業免許 宮城県知事 (1) 5790 号 (社) 全日本不動産協会会員 (社) 不動産保証協会会員
株式会社 樫の木エステート

〒989-3128 仙台市青葉区愛子中央大丁目6番22号
022-392-2421
E-mail: onodera@k-togashi.co.jp