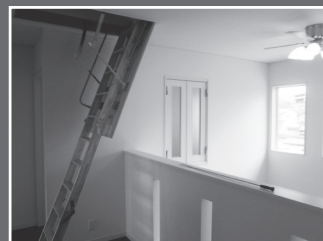


# 船岡 オープンハウス開催予定!!

6/23(土)・24(日) 両日 10:00~17:00

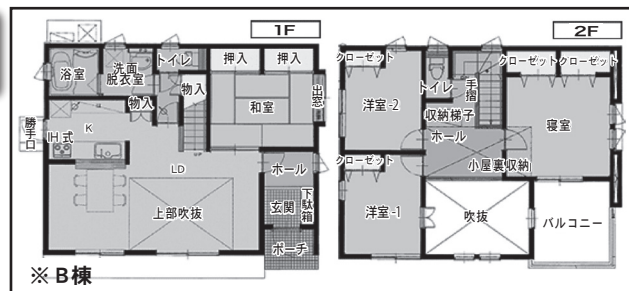


完成  
しました!!



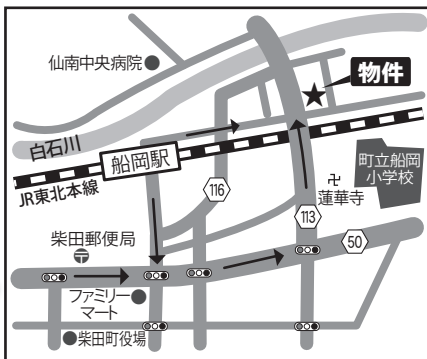
## 船岡土手内1丁目 新築分譲住宅

新築オール電化住宅!  
東北本線「船岡駅」徒歩5分



4LDK  
1階床面積 60.45㎡ (18.28坪)  
2階床面積 52.99㎡ (16.02坪)  
延べ床面積 113.44㎡ (34.31坪)  
土地面積 186.32㎡ (56.36坪)

2,590万円~ (税込)



■所在地: 柴田郡柴田町船岡土手内1丁目7地内 ■交通: JR東北本線「船岡」駅徒歩5分 ■総戸数: 2戸 ■価格(消費税含む)  
(A棟)2,630万円 (B棟)2,590万円 ■土地面積: (A棟)186.32㎡ (56.36坪)、(B棟)186.31㎡ (56.35坪)  
■建物面積: (A棟)113.44㎡ (34.31坪)、(B棟)113.85㎡ (34.43坪) ■建築確認番号: A棟・第H23確認建築  
仙台都市0484号、B棟・第H23確認建築仙台都市0485号 ■都市計画: 非線引き区域 ■用途地域: 第一種住居地域  
■建ぺい率: 60% ■容積率: 200% ■土地権利: 所有権 ■地目: 宅地 ■構造: 木造2階建 ■現況: 完成済 ■引渡し: 即 ■設備:  
公営上水道、公共下水、東北電力 ■学区: 船岡小学校、船岡中学校 ■取引態様: 媒介(専任) ■広告有効期 H24年  
7月31日 ■広告作成中に万が一ご成約となった場合はご容赦ください。

●お申込み・お問い合わせは

トガシホーム  
グループ



宅地建物取引業免許 宮城県知事(1)5790号 (社)全日本不動産協会会員 (社)不動産保証協会会員

株式会社 榎の木エステート

# トガシホームグループ 榎の木エステートの おすすめ仲介物件情報!!

## グレースタウン落合1丁目 新築分譲住宅 (B棟)

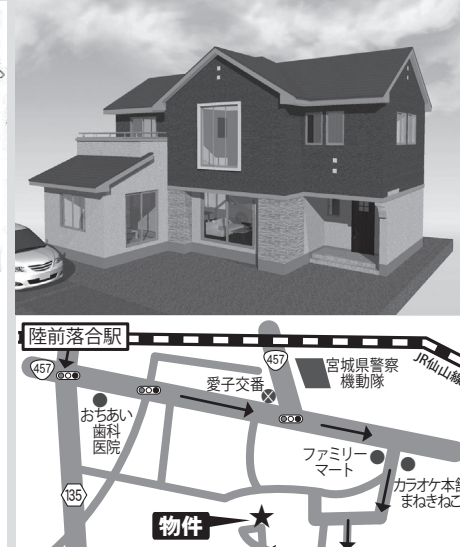
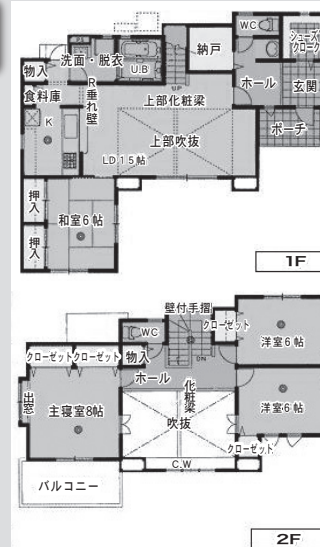
完成物件ご案内できます!!

オール電化エコキュート住宅

仙山線「落合駅」徒歩8分

7月  
完成予定!  
先着順申込  
受付中

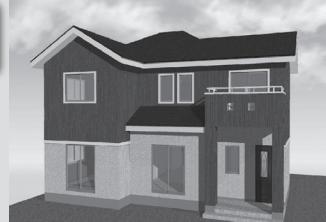
4LDK  
3,160万円 (税込)  
1階床面積 73.28㎡ (22.17坪)  
2階床面積 50.92㎡ (15.40坪)  
延べ床面積 124.20㎡ (37.57坪)  
土地面積 211.11㎡ (63.86坪)



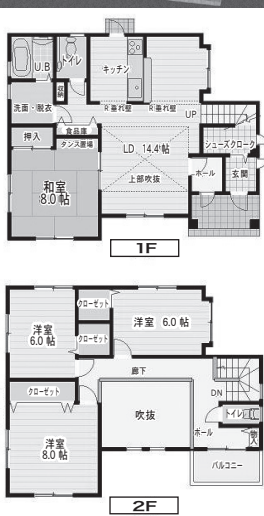
■所在地: 仙台市青葉区落合1丁目113 ■土地権利: 所有権 ■地目: 宅地 ■都市計画: 市街化区域 ■用途地域: 第一種住居地域 ■建ぺい率: 60% ■容積率: 200% ■交通: JR仙山線  
「落合」駅徒歩8分 ■構造・工法: 木造軸組工法2階建 ■設備: 東北電力、上下水道 ■販売価格 3,160万円 ■建築確認番号 B: 第H23確認建築仙台都市0765号  
■間取り: 4LDK ■完成時期: 平成24年7月予定 ■接道: 南側位置指定道路幅員約5mに約2.5m接道 ■取引形態: 媒介(専任) ■学区: 栗生小学校、広瀬中学校  
(折立中学校選択可) ■土地面積 B: 211.11㎡ (63.86坪) ■私道負担面積あり。113㎡ (持分1/5) ■建物面積: 124.20㎡ (37.57坪) ■広告有効期限: H24年7月31日

## 愛子中央4丁目 新築建売(A号棟)

オール電化 エコキュート  
IHクッキングヒーター



4LDK  
2,950万円 (税込)  
1階床面積 67.49㎡ (20.41坪)  
2階床面積 54.24㎡ (16.40坪)  
延べ床面積 121.73㎡ (36.82坪)  
土地面積 306.52㎡ (92.72坪)



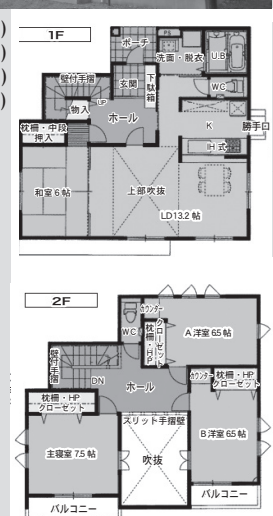
■所在地: 仙台市青葉区愛子中央4丁目87-17 ■土地権利: 所有権 ■地目: 原野(売主負担で引渡し迄に宅地に変更) ■都市計画: 市街化区域 ■用途地域: 第二種中高層住居専用地域 ■建ぺい率: 60% ■容積率: 200% ■交通: JR仙山線「愛子」駅徒歩20分 ■販売棟数: 1棟 ■間取り: 4LDK ■完成時期: 平成24年7月予定 ■構造・工法: 木造軸組工法2階建 ■設備: オール電化(東北電力)、上下水道 ■販売価格 2,950万円(税込) ■建築確認番号: 第H23確認建築仙台都市0860号 ■接道: 北側二項道路幅員約6mに約3.9m接道 ■学区: 愛子小学校、広瀬中学校 ■土地面積: 306.52㎡ (92.72坪) ■私道負担あり。82-3: 259㎡ (持分1/600)、82-11: 135㎡ (持分1/600)、87-12: 47㎡ (1/78) ■建物面積: 121.73㎡ (36.82坪) ■取引態様: 媒介(専任)

## 美里町字藤ヶ崎町 新築分譲住宅

新築オール電化住宅!  
東北本線「小牛田駅」徒歩3分



4LDK  
2,580万円 (税込)  
1階床面積 63.76㎡ (19.28坪)  
2階床面積 55.48㎡ (16.78坪)  
延べ床面積 119.24㎡ (36.07坪)  
土地面積 248.58㎡ (75.19坪)



■所在地: 遠田郡美里町字藤ヶ崎町54番4(他) ■交通: JR東北本線「小牛田」駅徒歩3分 ■総戸数: 1戸 ■価格(消費税含む) 2,580万円 ■土地面積: 248.58㎡ (75.19坪) ■建物面積: 119.24㎡ (36.07坪) ■建築確認番号: 第H23確認建築仙台都市0486号 ■都市計画: 非線引き区域 ■用途地域: 商業地域 ■建ぺい率: 80% ■容積率: 400% ■土地権利: 所有権 ■地目: 宅地 ■構造: 木造2階建 ■現況: 完成済 ■引渡し: 即入居可 ■設備: 公営上水道、公共下水、オール電化、一部照明器具付き ■駐車スペース: 2台分 ■学区: 不動堂小学校、不動堂中学校 ■取引態様: 媒介(専任) ■広告有効期限 H24年7月31日 ■広告作成中に万が一ご成約となった場合はご容赦ください。

愛子エリアの土地と分譲住宅情報はこちら

榎の木エステート

検索

<http://www.athome.co.jp/ahsd/kashinoki-estate.html>