

# 美里町 オープンハウス開催!!

## 7/29(日)1日限り 10:00~17:00



完成  
しました!!

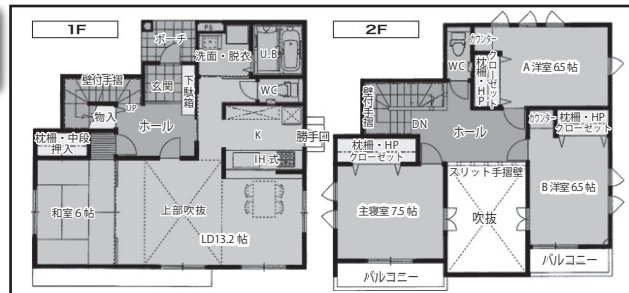


# 美里町字藤ヶ崎町

## 新築分譲住宅

駐車スペース 3 台分!

東北本線「小牛田駅」徒歩3分



4LDK  
1 階床面積 63.76 m<sup>2</sup> (19.28 坪)  
2 階床面積 55.48 m<sup>2</sup> (16.78 坪)  
延べ床面積 119.24 m<sup>2</sup> (36.07 坪)  
土地面積 248.58 m<sup>2</sup> (75.19 坪)

2,480 (税込) 万円



■所在地: 遠田郡美里町字藤ヶ崎町 54 番 4 (他) ■交通: JR 東北本線「小牛田」駅徒歩 3 分 ■総戸数: 1 戸 ■土地面積: 248.58 m<sup>2</sup> (75.19 坪) ■建物面積: 119.24 m<sup>2</sup> (36.07 坪) ■建築確認番号: 第 H23 確認建築仙台都市 0486 号 ■都市計画: 非線引き区域 ■用途地域: 商業地域 ■建ぺい率: 80% ■容積率: 400% ■土地権利: 所有権 ■地目: 宅地 ■構造: 木造 2 階建 ■現況: 完成済 ■引渡し: 即入居可 ■設備: 公営上水道、公共下水、オール電化、一部照明器具付き ■駐車スペース: 2 台分 ■学区: 不動堂小学校、不動堂中学校 ■取引態様: 媒介 (専任) ■広告有効期限 H24 年 8 月 31 日 ■広告作成中に万が一ご成約となった場合はご容赦ください。

●お申込み・お問い合わせは

トガシホーム  
グループ



宅地建物取引業免許 宮城県知事 (1)5790 号 (社)全日本不動産協会会員 (社)不動産保証協会会員

株式会社 榎の木エステート

# トガシホームグループ 榎の木エステートの おすすめ仲介物件情報!!

## グレースタウン落合1丁目 新築分譲住宅 (B棟)

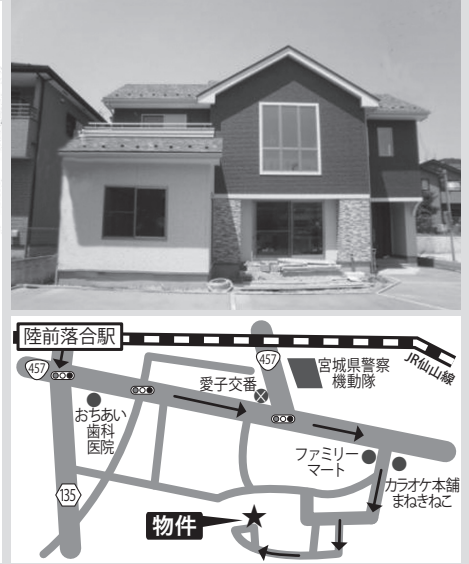
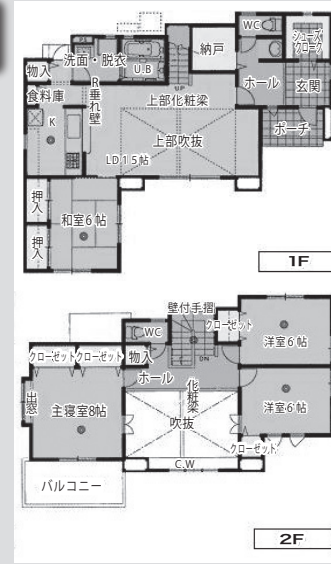
内覧予約受付中!!

オール電化エコキュート住宅

仙山線「落合駅」徒歩 8 分

4LDK  
3,160 (税込) 万円

1 階床面積 73.28 m<sup>2</sup> (22.17 坪)  
2 階床面積 50.92 m<sup>2</sup> (15.40 坪)  
延べ床面積 124.20 m<sup>2</sup> (37.57 坪)  
土地面積 211.11 m<sup>2</sup> (63.86 坪)



■所在地: 仙台市青葉区落合 1 丁目 113 ■土地権利: 所有権 ■地目: 宅地 ■都市計画: 市街化区域 ■用途地域: 第一種住居地域 ■建ぺい率: 60% ■容積率: 200% ■交通: JR 仙山線「落合」駅徒歩 8 分 ■構造・工法: 木造軸組工法 2 階建 ■設備: 東北電力、上下水道 ■販売価格 3,160 万円 ■建築確認番号 B: 第 H23 確認建築仙台都市 0765 号 ■間取り: 4LDK ■完成時期: 平成 24 年 7 月予定 ■接道: 南側位置指定道路幅員約 5m に約 2.5m 接道 ■取引形態: 媒介 (専任) ■学区: 栗生小学校、広瀬中学校 (折立中学校選択可) ■土地面積 B: 211.11 m<sup>2</sup> (63.86 坪) ■私道負担面積あり。113 m<sup>2</sup> (持分 1/5) ■建物面積: 124.20 m<sup>2</sup> (37.57 坪) ■広告有効期限: H24 年 8 月 31 日

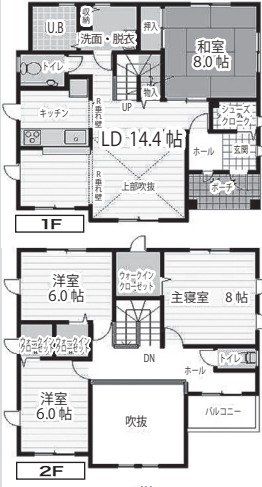
## 愛子中央4丁目 新築建売

オール電化 エコキュート

I H クッキングヒーター

4LDK  
2,843 (税込) 万円

1 階床面積 67.49 m<sup>2</sup> (20.41 坪)  
2 階床面積 54.24 m<sup>2</sup> (16.40 坪)  
延べ床面積 121.73 m<sup>2</sup> (36.82 坪)  
土地面積 270.35 m<sup>2</sup> (81.78 坪)



■所在地: 仙台市青葉区愛子中央 4 丁目 87-16、87-19 ■土地権利: 所有権 ■地目: 宅地 ■都市計画: 市街化区域 ■用途地域: 第二種中高層住居専用地域 ■建ぺい率: 60% ■容積率: 200% ■交通: JR 仙山線「愛子」駅徒歩 15 分 ■構造・工法: 木造軸組工法 2 階建 ■設備: オール電化 (東北電力)、上下水道 ■販売価格 2,843 万円 (税込) ■建築確認番号: 第 H23 確認建築仙台都市 3075 号 ■間取り: 4LDK ■完成時期: 平成 24 年 8 月予定 ■接道: 北側四十二条二項道路幅員約 6m に約 2.2m 接道 ■学区: 愛子小学校、広瀬中学校 ■土地面積: 270.35 m<sup>2</sup> (81.78 坪) ■私道負担あり。87-18: 114 m<sup>2</sup> (持分 1/2)、82-3: 259 m<sup>2</sup> (持分 1/600)、82-11: 135 m<sup>2</sup> (1/600)、87-12: 47 m<sup>2</sup> (1/78) ■建物面積: 121.73 m<sup>2</sup> (36.82 坪) ■取引態様: 媒介 (専任)

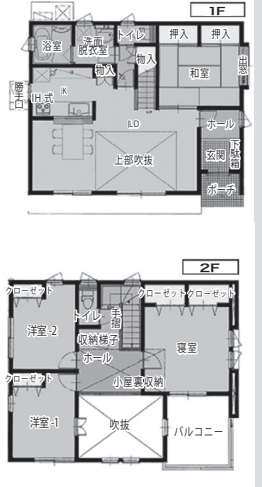
## 船岡土手内1丁目 新築分譲住宅

駐車スペース 3 台分!

東北本線「船岡駅」徒歩5分

4LDK  
2,450 (税込) 万円

1 階床面積 65.00 m<sup>2</sup> (19.66 坪)  
2 階床面積 48.85 m<sup>2</sup> (14.77 坪)  
延べ床面積 113.85 m<sup>2</sup> (34.43 坪)  
土地面積 186.31 m<sup>2</sup> (56.36 坪)



■所在地: 柴田郡柴田町船岡土手内 1 丁目 7 地内 ■交通: JR 東北本線「船岡」駅徒歩 5 分 ■総戸数: 1 戸 ■土地面積: 186.31 m<sup>2</sup> (56.35 坪) ■建物面積: 113.85 m<sup>2</sup> (34.43 坪) ■建築確認番号: 第 H23 確認建築仙台都市 0485 号 ■都市計画: 非線引き区域 ■用途地域: 第一種住居地域 ■建ぺい率: 60% ■容積率: 200% ■土地権利: 所有権 ■地目: 宅地 ■構造: 木造 2 階建 ■現況: 完成済 ■引渡し: 即設備 ■公営上水道、公共下水、東北電力 ■学区: 船岡小学校、船岡中学校 ■取引態様: 媒介 (専任) ■広告有効期 H24 年 8 月 31 日 ■広告作成中に万が一ご成約となった場合はご容赦ください。

〒989-3128 仙台市青葉区愛子中央六丁目6番22号

022-392-2421  
E-mail: onodera@k-togashi.co.jp

愛子エリアの土地と分譲住宅情報はこちら

榎の木エステート

検索

<http://www.athome.co.jp/ahsd/kashinoki-estate.html>