

トガシホームグループ 榎の木エステートのおすすめ仲介物件情報!!

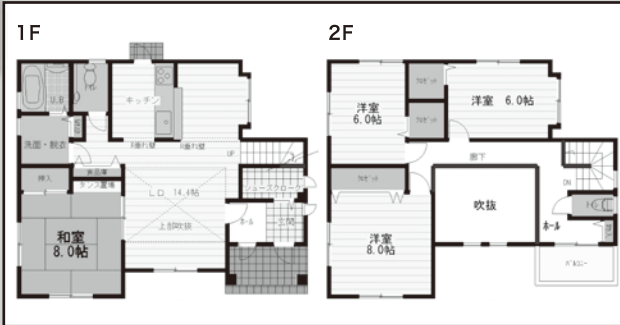
愛子中央4丁目

新築戸建 (A棟)

復興支援・住宅エコポイント対象

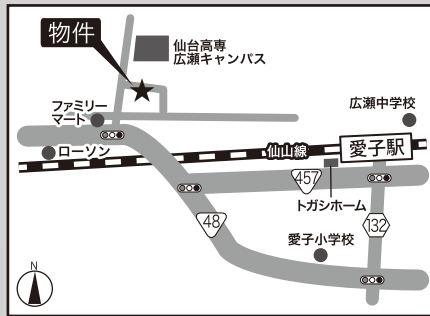
駐車スペース4台分

オール電化エコキュート住宅



4LDK
1階床面積 67.49㎡ (20.41坪)
2階床面積 54.24㎡ (16.40坪)
延べ床面積 121.73㎡ (36.82坪)
土地面積 306.52㎡ (92.72坪)

2,950万円 (税込)



■所在地: 仙台市青葉区愛子中央4丁目12地内 ■交通: JR仙山線「愛子」駅より徒歩15分、仙台市営バス「仙台高専広瀬キャンパス入口」バス停より徒歩5分 ■総戸数: 1棟 ■販売価格 2,950万円(税込) ■土地面積: 306.52㎡(92.72坪) ■私道負担面積あり。82-3:259㎡(持分1/600)、82-11:135㎡(持分1/600)、87-12:47㎡(持分1/78) ■建物面積: 121.73㎡(36.82坪) ■建築確認番号: 第H23確認建築仙台都市0860号 ■都市計画: 市街化区域 ■用途地域: 第二種中高層 ■建ぺい率: 60% ■容積率: 200% ■土地権利: 所有権 ■地目: 宅地 ■構造: 木造 軸組工法(在来) ■間取り: 4LDK ■現況: 空家 ■完成時期: 平成24年9月 ■引渡し: 即 ■設備: 電気・公共上下水道、エコキュート・IHクッキングヒーター・食洗機付き、一部照明器具付き ■接道: 北側42条2項道路幅員6mに約3.9m接道 ■学区: 愛子小学校、広瀬中学校 ■取引態様: 専任 ■広告有効期限 H24年12月31日 ■広告作成中に万が一ご成約となった場合はご容赦ください。

愛子東1丁目

新築戸建 (A棟)

広瀬小学校まで徒歩3分

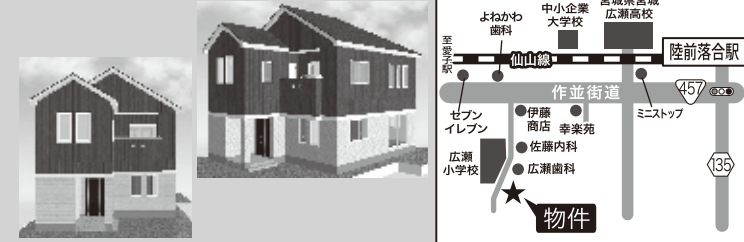
仙山線「陸前落合」駅徒歩19分

オール電化エコキュート住宅

全2棟
分譲開始!!

4LDK
1階床面積 66.24㎡ (20.03坪)
2階床面積 50.51㎡ (15.27坪)
延べ床面積 116.75㎡ (35.31坪)
土地面積 157.07㎡ (47.51坪)

2,830万円 (税込)



■所在地: 仙台市青葉区愛子東1丁目4 4 5 - 7 (地番) ■交通: JR 仙山線「陸前落合」駅徒歩19分 ■総戸数: 1棟 ■土地面積: 157.07㎡ (47.51坪) ■建物面積: 116.75㎡ (35.31坪) ■建築確認番号: 第H24 確認建築仙台都市0795号 ■都市計画: 市街化区域 ■用途地域: 第一種住居地域 ■建ぺい率: 60% ■容積率: 200% ■土地権利: 所有権 ■地目: 宅地 ■構造: 木造 2階建 ■現況: 建築中 ■引渡し: 平成25年5月以降 ■設備: 電気・公共上下水道、エコキュート・IHクッキングヒーター、食洗機付き、一部照明器具付き ■駐車スペース: 2台分 ■接道: 西側市道幅員4mに9.1m接道 ■学区: 広瀬小学校、広瀬中学校 ■取引態様: 媒介(専任) ■広告有効期限 H24年12月31日 ■広告作成中に万が一ご成約となった場合はご容赦ください。

下愛子字二本松

新築戸建 (B棟)

平成25年2月完成予定

オール電化エコキュート住宅

4LDK
1階床面積 60.45㎡ (18.28坪)
2階床面積 46.37㎡ (14.02坪)
延べ床面積 106.82㎡ (32.31坪)
土地面積 238.30㎡ (72.08坪)

2,980万円 (税込)



■所在地: 仙台市青葉区下愛子字二本松20番156(地番) ■土地権利: 所有権 ■地目: 宅地 ■都市計画: 市街化区域 ■用途地域: 第一種住居 ■建ぺい率: 60% ■容積率: 200% ■交通: JR 仙山線「愛子」駅徒歩20分 ■販売棟数: 1棟 ■構造・工法: 木造軸組工法(在来) ■設備: 電気・公共上下水道、駐車スペース2台分、エコキュート、IHクッキングヒーター、食洗機付き、一部照明器具付き ■建築確認番号: 第H24 確認建築仙台都市0418号 ■間取り: 4LDK ■接道: 西側42条2項道路幅員7.6mに3m接道 ■学区: 広瀬小学校、広瀬中学校 ■土地面積: 238.30㎡ (72.08坪) ■私道負担面積あり。20-144:149㎡(持分1/6)、20-145:4.27㎡(持分1/6)、20-13:34㎡(持分1/6)、6-6:94㎡(持分1/10) ■建物面積: 106.82㎡ (32.31坪) ■取引態様: 専任 ■広告有効期限 H24年12月31日 ■広告作成中に万が一ご成約となった場合はご容赦ください。

多賀城市浮島

土地(住宅用地)

約126坪の大型宅地

建築条件なし!!



お好きな
ハウスメーカーで
建築できます!!

1,590万円

■所在地: 宮城県多賀城市浮島字西沢25 ■土地権利: 所有権 ■地目: 宅地 ■都市計画: 市街化区域 ■用途地域: 一種低層 ■建ぺい率: 60% ■容積率: 200% ■交通: JR東北本線国府多賀城 徒歩11分 ■土地面積: 実測418.98㎡ ■接道: 東5.0m公道 接面35m ■他に私道面積: なし ■設備: 上水道、下水道、■地勢: 高台 ■現況: 更地 ■引渡し: 即時 ■埋蔵文化財包蔵地「西沢遺跡」 ■取引態様: 媒介(専任) ■広告有効期限 H24年12月31日 ■広告作成中に万が一ご成約となった場合はご容赦ください。

●お申込み・お問い合わせは

トガシホーム
グループ



宅地建物取引業免許 宮城県知事(1)5790号 (社)全日本不動産協会会員 (社)不動産保証協会会員
株式会社 榎の木エステート

〒989-3128 仙台市青葉区愛子中央6丁目6番22号

☎ **022-392-2421**
E-mail: onodera@k-togashi.co.jp

宮城県内全域 売却不動産大募集中!!
秘密厳守でご相談承ります