

# トガシホームグループ 榎の木エステートのおすすめ仲介物件情報!!

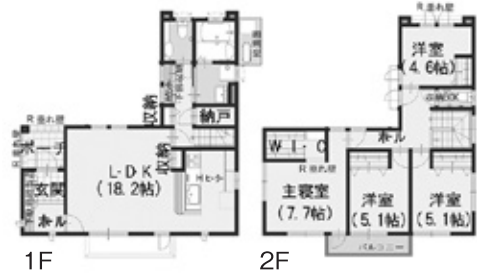
## 愛子中央4丁目

### 新築戸建(3号棟)

毎週土日オープンハウス開催中

JR仙山線「愛子」駅徒歩13分

駐車3台可・新築オール電化住宅



**4LDK**  
1階床面積: 52.82㎡ (15.98坪)  
2階床面積: 56.13㎡ (16.97坪)  
延べ床面積: 108.95㎡ (32.95坪)  
土地面積: 139.59㎡ (42.22坪)

**2,790万円** (税込)



■所在地: 仙台市青葉区愛子中央四丁目86番46、86番48の一部、86番50の一部 ■土地権利: 所有権 ■地目: 宅地 ■都市計画: 市街化区域 ■用途地域: 第二種中高層住居専用地域 ■建ぺい率: 60% ■容積率: 200% ■交通: JR仙山線「愛子」駅徒歩13分 ■現況: 完成済 ■完成時期: 平成31年1月新築 ■引渡: 即 ■工法: 木造2階建・2×4工法 ■設備: 公営水道・公共下水・オール電化 ■建築確認済証: 第H30確認建築仙台都市0266号 ■学区: 愛子小・広瀬中 ■取引態様: 媒介 ■広告有効期限R1年7月末日 ■広告作成中に万一ご成約となった場合はご容赦ください。

## 上愛子平治

### 新築戸建(3号棟)

毎週土日オープンハウス開催中

駐車3台可・新築オール電化住宅

### 5LDK

1階床面積: 65.41㎡ (19.78坪)  
2階床面積: 52.99㎡ (16.03坪)  
延べ床面積: 118.40㎡ (35.81坪)  
土地面積: 172.13㎡ (52.06坪)

**2,750万円** (税込)



■所在地: 仙台市青葉区上愛子字平治31-44 ■土地権利: 所有権 ■地目: 宅地 ■都市計画: 市街化区域 ■用途地域: 第一種住居地域 ■建ぺい率: 60% ■容積率: 200% ■交通: JR仙山線「愛子」駅徒歩35分 ■現況: 完成済 ■完成時期: 令和元年5月新築 ■引渡: 即 ■工法: 木造2階建・在来工法 ■設備: 公営水道・公共下水・オール電化 ■建築確認済証: 第H30確認建築仙台都市0673号 ■学区: 愛子小・広瀬中 ■取引態様: 媒介 ■広告有効期限R1年7月末日 ■広告作成中に万一ご成約となった場合はご容赦ください。

## 上愛子平治

### 新築戸建(2号棟)

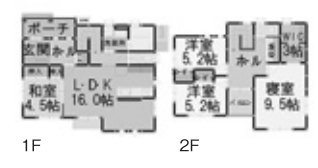
毎週土日オープンハウス開催中

駐車3台可・新築オール電化住宅

### 4LDK

1階床面積: 57.96㎡ (17.53坪)  
2階床面積: 57.96㎡ (17.53坪)  
延べ床面積: 115.92㎡ (35.06坪)  
土地面積: 175.08㎡ (52.96坪)

**2,730万円** (税込)



■所在地: 仙台市青葉区上愛子字平治31-42 ■土地権利: 所有権 ■地目: 宅地 ■都市計画: 市街化区域 ■用途地域: 第一種住居地域 ■建ぺい率: 60% ■容積率: 200% ■交通: JR仙山線「愛子」駅徒歩35分 ■現況: 完成済 ■完成時期: 令和元年6月新築 ■引渡: 即 ■工法: 木造2階建・在来工法 ■設備: 公営水道・公共下水・オール電化 ■建築確認済証: 第H30確認建築仙台都市0672号 ■学区: 愛子小・広瀬中 ■取引態様: 媒介 ■広告有効期限R1年7月末日 ■広告作成中に万一ご成約となった場合はご容赦ください。

## 芋沢赤坂

### 新築戸建(北棟)

毎週土日オープンハウス開催中

駐車3台可・新築オール電化住宅

### 5LDK

1階床面積: 61.27㎡ (18.53坪)  
2階床面積: 59.62㎡ (18.03坪)  
延べ床面積: 120.89㎡ (36.56坪)  
土地面積: 176.14㎡ (53.28坪)

**2,380万円** (税込)



■所在地: 仙台市青葉区芋沢字赤坂32-52 ■土地権利: 所有権 ■地目: 宅地 ■都市計画: 市街化調整区域 ■用途地域: 無指定 ■建ぺい率: 60% ■容積率: 100% ■交通: JR仙山線「愛子」駅徒歩35分 ■現況: 完成済 ■完成時期: 平成31年3月新築 ■引渡: 即 ■工法: 木造2階建・在来工法 ■設備: 公営水道・公共下水・オール電化 ■建築確認済証: 第H30確認建築仙台都市0394号 ■学区: 川前小・大沢中 ■取引態様: 媒介 ■広告有効期限R1年7月末日 ■広告作成中に万一ご成約となった場合はご容赦ください。

## 上愛子平治

### 新築戸建(1号棟)

毎週土日オープンハウス開催中

駐車3台可・新築オール電化住宅

### 4LDK

1階床面積: 58.79㎡ (17.78坪)  
2階床面積: 46.37㎡ (14.03坪)  
延べ床面積: 105.16㎡ (31.81坪)  
土地面積: 168.06㎡ (50.83坪)

**2,790万円** (税込)



■所在地: 仙台市青葉区上愛子字平治31-43 ■土地権利: 所有権 ■地目: 宅地 ■都市計画: 市街化区域 ■用途地域: 第一種住居地域 ■建ぺい率: 60% ■容積率: 200% ■交通: JR仙山線「愛子」駅徒歩35分 ■現況: 完成済 ■完成時期: 令和元年5月新築 ■引渡: 即 ■工法: 木造2階建・在来工法 ■設備: 公営水道・公共下水・オール電化 ■建築確認済証: 第H30確認建築仙台都市0623号 ■学区: 愛子小・広瀬中 ■取引態様: 媒介 ■広告有効期限R1年7月末日 ■広告作成中に万一ご成約となった場合はご容赦ください。

●お申込み・お問い合わせは

トガシホーム  
グループ



株式会社 榎の木エステート

宅地建物取引業免許 宮城県知事(2)5790号 (公社)全日本不動産協会会員 (公社)不動産保証協会会員

〒989-3124 仙台市青葉区上愛子字蛇台原16番地1

022-392-2421

E-mail: onodera@k-togashi.co.jp

愛子エリアの土地・中古住宅 買取強化中!!  
秘密厳守 無料査定 迅速対応