

新築建売情報

新築建売販売中
お気軽にお問合せください!!

グレイスタウン愛子西(1号棟)



新築戸建
2,790万円(税込)

4LDK

1階床面積：58.79㎡(17.78坪)
2階床面積：46.37㎡(14.03坪)
延べ床面積：105.16㎡(31.81坪)
土地面積：168.06㎡(50.83坪)



●所在地/仙台市青葉区上愛子字平治31-43●土地権利/所有権●地目/宅地
●都市計画/市街化区域●用地地域/第一種住居地域●建ぺい率/60%●容積率/200%●交通/JR仙山線「愛子」駅徒歩35分●現況/完成済●完成時期/令和元年5月新築●引渡/即●工法/木造2階建・在来工法●設備/公営水道・公共下水・オール電化●建築確認済証/第H30確認建築仙台都市0623号●学区/愛子小・錦ヶ丘中(広瀬中選択可)●取引態様/売主

グレイスタウン愛子西(4号棟)



新築戸建
2,860万円(税込)

5LDK

1階床面積：58.38㎡(17.66坪)
2階床面積：55.48㎡(16.78坪)
延べ床面積：113.86㎡(34.44坪)
土地面積：172.29㎡(52.11坪)



●所在地/仙台市青葉区上愛子字平治31-45●土地権利/所有権●地目/宅地
●都市計画/市街化区域●用地地域/第一種住居地域●建ぺい率/60%●容積率/200%●交通/JR仙山線「愛子」駅徒歩35分●現況/完成済●完成時期/令和元年8月新築●引渡/即●工法/木造2階建・在来工法●設備/公営水道・公共下水・オール電化●建築確認済証/第H30確認建築仙台都市0924号●学区/愛子小・錦ヶ丘中(広瀬中選択可)●取引態様/売主

グレイスタウン愛子西(5号棟)



新築戸建
2,850万円(税込)

4LDK

1階床面積：62.93㎡(19.03坪)
2階床面積：52.99㎡(16.03坪)
延べ床面積：115.92㎡(35.06坪)
土地面積：177.13㎡(53.58坪)



●所在地/仙台市青葉区上愛子字平治31-46●土地権利/所有権●地目/宅地
●都市計画/市街化区域●用地地域/第一種住居地域●建ぺい率/60%●容積率/200%●交通/JR仙山線「愛子」駅徒歩35分●現況/完成済●完成時期/令和元年8月新築●引渡/即●工法/木造2階建・在来工法●設備/公営水道・公共下水・オール電化●建築確認済証/第H30確認建築仙台都市0925号●学区/愛子小・錦ヶ丘中(広瀬中選択可)●取引態様/売主

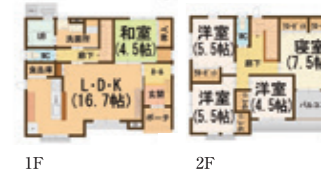
グレイスタウン愛子西(9号棟)



新築戸建
2,880万円(税込)

5LDK

1階床面積：59.62㎡(18.03坪)
2階床面積：56.31㎡(17.03坪)
延べ床面積：115.93㎡(35.06坪)
土地面積：171.87㎡(51.99坪)



●所在地/仙台市青葉区芋沢字赤坂31-39●土地権利/所有権●地目/宅地
●都市計画/市街化区域●用地地域/第一種住居地域●建ぺい率/60%●容積率/200%●交通/JR仙山線「愛子」駅徒歩35分●現況/完成済●完成時期/令和元年7月新築●引渡/即●工法/木造2階建・在来工法●設備/公営水道・公共下水・オール電化●建築確認済証/第H30確認建築仙台都市0773号●学区/愛子小・錦ヶ丘中(広瀬中選択可)●取引態様/売主

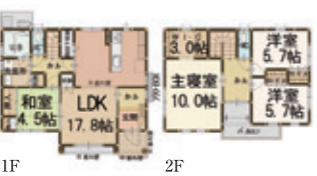
グレイスタウン愛子西(10号棟)



新築戸建
2,860万円(税込)

4LDK

1階床面積：61.27㎡(18.53坪)
2階床面積：52.99㎡(16.03坪)
延べ床面積：114.26㎡(34.56坪)
土地面積：171.9㎡(51.99坪)



●所在地/仙台市青葉区上愛子字平治31-40●土地権利/所有権●地目/宅地
●都市計画/市街化区域●用地地域/第一種住居地域●建ぺい率/60%●容積率/200%●交通/JR仙山線「愛子」駅徒歩35分●現況/完成済●完成時期/令和元年7月新築●引渡/即●工法/木造2階建・在来工法●設備/公営水道・公共下水・オール電化●建築確認済証/第H30確認建築仙台都市0774号●学区/愛子小・錦ヶ丘中(広瀬中選択可)●取引態様/売主

愛子中央六丁目(4号棟)



新築戸建
3,080万円(税込)

4LDK

1階床面積：58.79㎡(17.78坪)
2階床面積：58.79㎡(17.78坪)
延べ床面積：117.58㎡(35.56坪)
土地面積：168.0㎡(50.82坪)



●所在地/仙台市青葉区愛子中央六丁目165-8●土地権利/所有権●地目/畑
●都市計画/市街化区域●用途地域/第一種住居地域●建ぺい率/60%●容積率/200%●交通/JR仙山線「愛子」駅徒歩11分●現況/建築中●完成時期/令和2年3月新築予定●引渡/令和2年3月予定●工法/木造2階建・在来工法●設備/公営水道・公共下水・個別プロパン●建築確認済証/第H31確認建築仙台都市0312号●学区/愛子小・広瀬中●取引態様/売主

愛子東二丁目(3号棟)



新築戸建
3,200万円(税込)

4LDK

1階床面積：53.45㎡(16.16坪)
2階床面積：50.96㎡(15.41坪)
延べ床面積：104.41㎡(31.57坪)
土地面積：157.05㎡(47.50坪)



●所在地/仙台市青葉区愛子東二丁目25番11他●土地権利/所有権●地目/宅地
●都市計画/市街化区域●用途地域/第一種住居地域●建ぺい率/60%●容積率/200%●交通/JR仙山線「愛子」駅徒歩16分●現況/建築中●完成時期/令和元年11月新築予定●引渡/令和元年11月予定●工法/木造2階建・在来工法●設備/公営水道・公共下水・オール電化●建築確認済証/第H31確認建築仙台都市0083号●学区/広瀬小・広瀬中●取引態様/売主

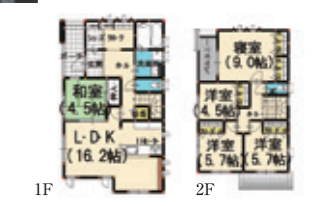
八木山弥生町(東棟)



新築戸建
2,880万円(税込)

5LDK

1階床面積：61.69㎡(18.66坪)
2階床面積：58.79㎡(17.78坪)
延べ床面積：120.48㎡(36.44坪)
土地面積：166.17㎡(52.26坪)



●所在地/仙台市太白区八木山弥生町10-13●土地権利/所有権●地目/宅地
●都市計画/市街化区域●用地地域/第一種低層住居専用地域●建ぺい率/50%●容積率/80%●交通/地下鉄東西線「八木山動物公園」駅徒歩30分●現況/建築中●完成時期/令和元年10月新築予定●引渡/令和元年10月予定●工法/木造2階建・在来工法●設備/公営水道・公共下水・オール電化●建築確認済証/第H31確認建築仙台都市0021号●学区/向山小・愛宕中●取引態様/売主



一級建築士事務所 宮城県知事登録 第15910117号 宅地建物取引業者免許証 宮城県知事(4)第5199号

株式会社 富樫工業

〒989-3124 仙台市青葉区上愛子字蛇台原16番地1

E-mail / togashi-home@k-togashi.co.jp

TEL.022-392-2415

http://www.k-togashi.co.jp

トガシホーム

ホームページでは、宮城県内で施工したこだわりのお住まいを200軒以上ご紹介中です



はじめました LINE@

LINEの友達追加から「トガシホーム」を検索するか、QRコードで登録してね!



Instagram
随時更新中♪



フォローしてね!
@togashihome