

# トガシホームグループ 榎の木エステートのおすすめ仲介物件情報!!

## グレイスタウン愛子西

### 新築戸建(10号棟)

毎週土日オープンハウス開催中

駐車3台可・新築オール電化住宅

グレイスタウン愛子西・大好評分譲中



**4LDK**  
1階床面積: 61.27㎡ (18.53坪)  
2階床面積: 52.99㎡ (16.03坪)  
延べ床面積: 114.26㎡ (34.56坪)  
土地面積: 171.9㎡ (51.99坪)

**2,860万円** (税込)



■所在地: 仙台市青葉区上愛子字平治31-40 ■土地権利: 所有権 ■地目: 宅地 ■都市計画: 市街化区域 ■用途地域: 第一種住居地域 ■建ぺい率: 60% ■容積率: 200% ■交通: JR仙山線「愛子」駅徒歩35分 ■現況: 完成済 ■完成時期: 令和元年7月新築 ■引渡: 即 ■工法: 木造2階建・在来工法 ■設備: 公営水道・公共下水・オール電化 ■建築確認済証: 第H30確認建築仙台都市0774号 ■学区: 愛子小・錦ヶ丘中(広瀬中選択可) ■取引態様: 媒介 ■広告有効期限R1年12月末日 ■広告作成中に万一ご成約となった場合はご容赦ください。

## 八木山弥生町

### 新築戸建(東棟)

毎週土日オープンハウス開催中

駐車並列3台・新築オール電化住宅

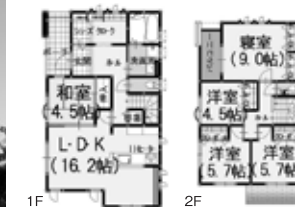


■所在地: 仙台市太白区八木山弥生町10-13 ■土地権利: 所有権 ■地目: 宅地 ■都市計画: 市街化区域 ■用途地域: 第一種低層住居専用地域 ■建ぺい率: 50% ■容積率: 80% ■交通: 地下鉄東西線「八木山動物公園」駅徒歩30分 ■現況: 完成済 ■完成時期: 令和元年10月新築 ■引渡: 即 ■工法: 木造2階建・在来工法 ■設備: 公営水道・公共下水・オール電化 ■建築確認済証: 第H31確認建築仙台都市0021号 ■学区: 向山小・愛宕中 ■取引態様: 媒介 ■広告有効期限R1年12月末日 ■広告作成中に万一ご成約となった場合はご容赦ください。

### 5LDK

1階床面積: 61.69㎡ (18.66坪)  
2階床面積: 58.79㎡ (17.78坪)  
延べ床面積: 120.48㎡ (36.44坪)  
土地面積: 166.17㎡ (52.26坪)

**2,880万円** (税込)



## 福田町南一丁目

### 新築戸建(東棟)

毎週土日オープンハウス開催中

駐車並列3台・新築オール電化住宅



■所在地: 仙台市宮城野区福田町南一丁目1001番17 ■土地権利: 所有権 ■地目: 宅地 ■都市計画: 市街化区域 ■用地地域: 準工業地域 ■建ぺい率: 60% ■容積率: 200% ■交通: JR仙石線「福田町」駅徒歩25分 ■現況: 完成済 ■完成時期: 令和元年10月新築 ■引渡: 即 ■工法: 木造2階建・在来工法 ■設備: 公営水道・公共下水・オール電化 ■建築確認済証: 第H30確認建築仙台都市0958号 ■学区: 鶴巻小・高砂中 ■取引態様: 媒介 ■広告有効期限R1年12月末日 ■広告作成中に万一ご成約となった場合はご容赦ください。

### 5LDK

1階床面積: 60.45㎡ (18.28坪)  
2階床面積: 59.20㎡ (17.91坪)  
延べ床面積: 119.65㎡ (36.19坪)  
土地面積: 202.5㎡ (61.25坪)

**3,950万円** (税込)



## 愛子中央六丁目

### 新築戸建(4号棟)

毎週土日現地説明会開催中

駐車並列3台・新築オール電化住宅

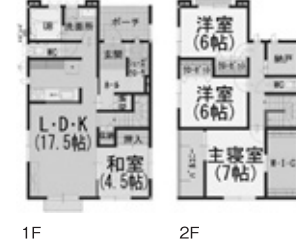


■所在地: 仙台市青葉区愛子中央六丁目165-8 ■土地権利: 所有権 ■地目: 畑 ■都市計画: 市街化区域 ■用途地域: 第一種住居地域 ■建ぺい率: 60% ■容積率: 200% ■交通: JR仙山線「愛子」駅徒歩11分 ■現況: 建築中 ■完成時期: 令和2年1月新築予定 ■引渡: 令和2年1月予定 ■工法: 木造2階建・在来工法 ■設備: 公営水道・公共下水・個別プロパン ■建築確認済証: 第H31確認建築仙台都市0312号 ■学区: 愛子小・広瀬中 ■取引態様: 媒介 ■広告有効期限R1年12月末日 ■広告作成中に万一ご成約となった場合はご容赦ください。

### 4LDK

1階床面積: 58.79㎡ (17.78坪)  
2階床面積: 58.79㎡ (17.78坪)  
延べ床面積: 117.58㎡ (35.56坪)  
土地面積: 168.0㎡ (50.82坪)

**3,080万円** (税込)



## 愛子東二丁目

### 新築戸建(3号棟)

JR仙山線「愛子」駅徒歩16分

駐車3台可・新築オール電化住宅

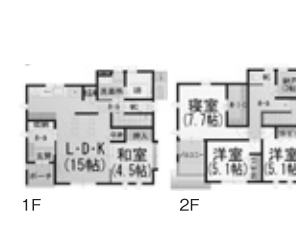


■所在地: 仙台市青葉区愛子東二丁目25番11 ■土地権利: 所有権 ■地目: 宅地 ■都市計画: 市街化区域 ■用途地域: 第一種住居地域 ■建ぺい率: 60% ■容積率: 200% ■交通: JR仙山線「愛子」駅徒歩16分 ■現況: 建築中 ■完成時期: 令和元年11月新築予定 ■引渡: 令和元年11月予定 ■工法: 木造2階建・在来工法 ■設備: 公営水道・公共下水・オール電化 ■建築確認済証: 第H31確認建築仙台都市0083号 ■学区: 広瀬小・広瀬中 ■取引態様: 媒介 ■広告有効期限R1年12月末日 ■広告作成中に万一ご成約となった場合はご容赦ください。

### 4LDK

1階床面積: 53.45㎡ (16.16坪)  
2階床面積: 50.96㎡ (15.41坪)  
延べ床面積: 104.41㎡ (31.57坪)  
土地面積: 157.05㎡ (47.50坪)

**3,200万円** (税込)



●お申込み・お問い合わせは

トガシホームグループ



株式会社 榎の木エステート

宅地建物取引業免許 宮城県知事(4)5199号 (公社)全日本不動産協会会員 (公社)不動産保証協会会員

〒989-3124 仙台市青葉区上愛子字蛇台原16番地1

022-392-2421

E-mail: onodera@k-togashi.co.jp

愛子エリアの土地・中古住宅 買取強化中!!

秘密厳守 無料査定 迅速対応