

トガシホームグループ 榎の木エステート のおすすめ仲介物件情報!!

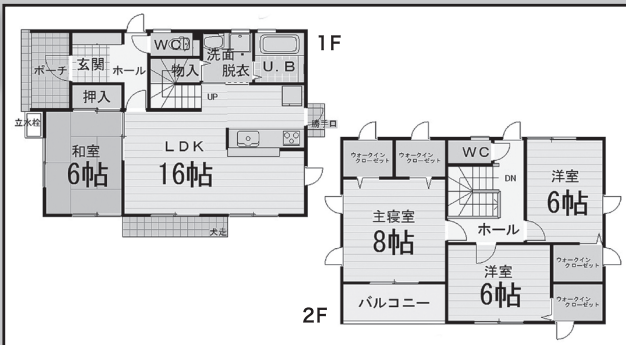
愛子中央5丁目

新築戸建 (A棟)

折込チラシ初掲載!

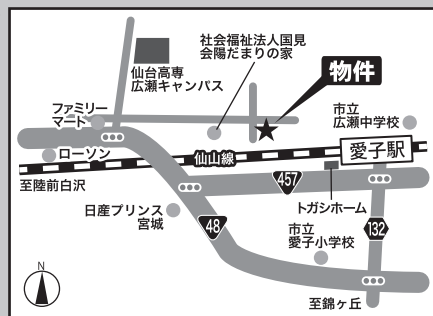
全居室にウォークインクローゼット!

通勤に便利な愛子駅徒歩8分!



4LDK
1 階床面積 55.48 m² (16.78 坪)
2 階床面積 57.96 m² (17.53 坪)
延べ床面積 113.44 m² (34.31 坪)
土地面積 176.3 m² (53.33 坪)

2,730 (税込) 万円



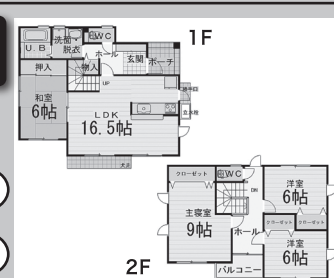
■所在地: の一部 ■土地権利: 所有権 ■地目: 宅地 ■都市計画: 市街化区域 ■用途地域: 第一種住居 ■建ぺい率: 60% ■容積率: 200% ■交通: JR 仙山線「愛子」駅徒歩 8 分 ■地勢: 平坦 ■現況: 建築中 ■引渡: 平成 26 年 4 月予定 ■構造・工法: 木造軸組工法 (在来) ■設備: 東北電力・公営水道・公共下水・駐車スペース 2 台分、エコキュート、IH クッキングヒーター、食洗機付き、一部照明器具付き ■建築確認番号: 平成 25 年 8 月 30 日第 H25 確認建築仙台都市 0499 号 ■間取り: 4LDK ■接道: 西側 6.0m 私道 (法 42 条 1 項 2 号) 約 14.5m 接道 ■学区: 愛子小学校、広瀬中学校 ■土地面積: 176.3 m² (53.33 坪) ■私道面積: 694.9 m² (持分 1/48) ■建物面積: 113.44 m² (34.31 坪) ■他の法令上の制限: 法 22 条区域、第 3 種高度地区、下水道処理区域、広瀬川の清流を守る条例 ■取引態様: 専任 ■広告有効期限 H26 年 2 月 28 日 ■広告作成中に万一ご成約となった場合はご容赦ください。

愛子中央5丁目

新築戸建 (B棟)

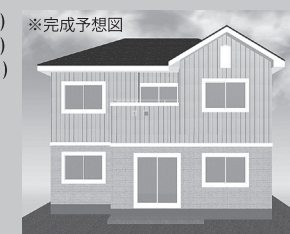
折込チラシ初掲載!

愛子駅徒歩8分! オール電化!



4LDK
1 階床面積 57.13 m² (17.28 坪)
2 階床面積 52.17 m² (15.78 坪)
延べ床面積 109.30 m² (33.06 坪)
土地面積 260.5 m² (78.8 坪)

2,680 (税込) 万円



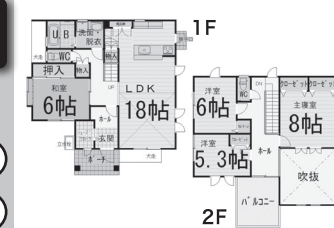
■所在地: 仙台市青葉区愛子中央 5 丁目 43-2 の一部 ■土地権利: 所有権 ■地目: 宅地 ■都市計画: 市街化区域 ■用途地域: 第一種住居 ■建ぺい率: 60% ■容積率: 200% ■交通: JR 仙山線「愛子」駅徒歩 8 分 ■地勢: 平坦 ■現況: 建築中 ■引渡: 平成 26 年 4 月予定 ■構造: 木造軸組工法 (在来) ■設備: 東北電力・公営水道・公共下水・駐車スペース 4 台分、エコキュート、IH クッキングヒーター、食洗機付き、一部照明器具付き ■建築確認済証: 平成 25 年 8 月 30 日第 H25 確認建築仙台都市 0500 号 ■間取り: 4LDK ■接道: 北側 5.3m 公道 (法 42 条 1 項 1 号) 約 3.5m 接道 ■学区: 愛子小学校、広瀬中学校 ■土地面積: 260.5 m² (78.8 坪) ■建物面積: 109.30 m² (33.06 坪) ■他の法令上の制限: 法 22 条区域、第 3 種高度地区、下水道処理区域、広瀬川の清流を守る条例 ■取引態様: 専任 ■広告有効期限 H26 年 2 月 28 日 ■広告作成中に万一ご成約となった場合はご容赦ください。

古川北稲葉

新築戸建 (A棟)

みやぎ生協古川南店徒歩1分!

いよいよ最終1棟となりました!



4LDK
1 階床面積 67.07 m² (20.28 坪)
2 階床面積 51.34 m² (15.53 坪)
延べ床面積 118.41 m² (35.81 坪)
土地面積 223.53 m² (67.61 坪)

2,650 (税込) 万円



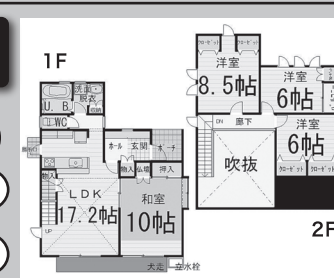
■所在地: 大崎市古川北稲葉 1 丁目 39-1 (地番) ■土地権利: 所有権 ■地目: 宅地 ■都市計画: 非線引区域 ■用途地域: 準工業地域 ■建ぺい率: 60% ■容積率: 200% ■交通: 陸羽東線「古川」駅徒歩 24 分 ■地勢: 平坦 ■現況: 完成済 ■引渡: 即 ■構造: 木造軸組工法 (在来) ■設備: 公営水道・本下水・東北電力、駐車スペース 2 台分、エコキュート、IH クッキングヒーター、食洗機付き、一部照明器具付き ■建築確認済証: 平成 25 年 5 月 8 日第 H25 確認建築仙台都市 0106 号 ■間取り: 4LDK ■接道: 南側市道幅員 10.95m に 12.17m 接道 ■学区: 古川第三小学校、古川南中学校 ■取引態様: 専任 ■広告有効期限 H26 年 2 月 28 日 ■広告作成中に万一ご成約となった場合はご容赦ください。

秋保町湯向

新築戸建 (A棟)

愛子駅まで車で15分です!!

床暖房・IHクッキングヒーター



4LDK
1 階床面積 66.24 m² (20.03 坪)
2 階床面積 47.20 m² (14.27 坪)
延べ床面積 113.44 m² (34.31 坪)
土地面積 219.75 m² (66.47 坪)

2,450 (税込) 万円



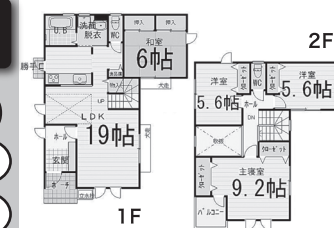
■所在地: 仙台市太白区秋保町湯向 5-21 ■土地権利: 所有権 ■地目: 宅地 ■都市計画: 市街化区域 ■用途地域: 第一種住居 ■建ぺい率: 60% ■容積率: 200% ■交通: 仙台市営バス「湯元市民センター前」バス停徒歩 1 分 ■地勢: 平坦 ■現況: 完成済 ■引渡: 即 ■構造: 木造軸組工法 (在来) ■設備: 公営水道・本下水・LP ガス・東北電力、床暖房・温水ルームヒーター 2 台・IH クッキングヒーター・食洗器・一部照明器具付き、駐車スペース 2 台分 ■建築確認済証: 平成 25 年 5 月 8 日第 H25 確認建築仙台都市 0107 号 ■間取り: 4LDK ■接道: 北東側市道約 12m に約 11.3m 接道 ■学区: 湯元小学校、秋保中学校 ■フラット 3S 対応 ■他の法令上の制限: 土砂災害警戒区域 ■取引態様: 専任 ■広告有効期限 H26 年 2 月 28 日 ■広告作成中に万一ご成約となった場合はご容赦ください。

柴田町北船岡

新築戸建 (A棟)

船岡駅徒歩12分!

オール電化エコキュート住宅



4LDK
1 階床面積 62.93 m² (19.03 坪)
2 階床面積 49.68 m² (15.02 坪)
延べ床面積 112.61 m² (34.06 坪)
土地面積 171.69 m² (51.93 坪)

2,450 (税込) 万円



■所在地: 柴田郡柴田町北船岡 3 丁目 4 番 176 (地番) ■土地権利: 所有権 ■地目: 宅地 ■都市計画: 非線引区域 ■用途地域: 第一種中高層 ■建ぺい率: 60% ■容積率: 160% ■交通: 東北本線「船岡」駅徒歩 12 分 ■地勢: 平坦 ■現況: 完成済 ■引渡: 即 ■構造: 木造軸組工法 (在来) ■設備: 公営水道・本下水・東北電力、駐車スペース 3 台分、エコキュート、IH クッキングヒーター、食洗機付き、一部照明器具付き ■建築確認済証: 平成 25 年 6 月 14 日第 H25 確認建築仙台都市 0246 号 ■間取り: 4LDK ■接道: 南側市道幅員 4m に 10.28m 接道 ■学区: 船迫小学校、船迫中学校 ■他の法令上の制限: 法 22 条区域、下水道処理区域 ■取引態様: 専任 ■広告有効期限 H26 年 2 月 28 日 ■広告作成中に万一ご成約となった場合はご容赦ください。

●お申込み・お問い合わせは

トガシホーム
グループ



宅地建物取引業免許 宮城県知事 (1)5790 号 (公社) 全日本不動産協会会員 (公社) 不動産保証協会会員

株式会社 榎の木エステート

〒989-3128 仙台市青葉区愛子中央六丁目6番22号

☎ 022-392-2421
E-mail: onodera@k-togashi.co.jp

宮城県全域の土地・中古住宅 買取強化中!!

秘密厳守 無料査定 迅速対応