

トガシホームグループ 榎の木エステート のおすすめ仲介物件情報!!

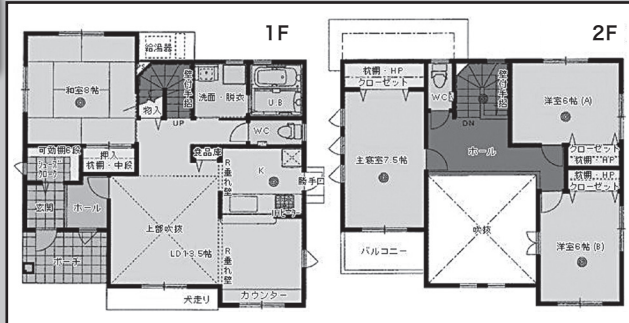
遠田郡美里町

建売住宅 (A棟)

最終1棟!即入居可!

小牛田駅徒歩3分

オール電化エコキュート住宅



4LDK
1階床面積 66.22㎡ (20.03坪)
2階床面積 49.66㎡ (15.02坪)
延べ床面積 115.88㎡ (35.05坪)
土地面積 245.18㎡ (74.16坪)

2,180万円 (税込)



■所在地: 遠田郡美里町字藤ヶ崎町 54 番 2 ■土地権利: 所有権 ■地目: 宅地 ■都市計画: 非線引都市計画区域 ■用途地域: 商業地域 ■建ぺい率: 80% ■容積率: 400% ■交通: JR 東北線「小牛田」駅徒歩 3 分 ■地勢: 平坦 ■現況: 空家 ■引渡し: 即入居可 ■総戸数: 1 棟 ■構造: 木造 2 階建 ■設備: 電気・公共上下水道、駐車スペース 2 台分、エコキュート・IH キッチンヒーター、食洗機付き、一部照明器具付き ■建築確認番号: 平成 24 年 1 月 6 日 第 H23 確認建築仙台都市 0798 号 ■間取り: 4LDK ■接道: 北側町道幅員 10m に 11.32m 接道、西側県道幅員 14.5m に 21.25m 接道 ■学区: 不動堂小学校、不動堂中学校 ■私道: なし ■取引態様: 専任 ■広告有効期限 H25 年 9 月 30 日 ■広告作成中に万が一ご成約となった場合はご容赦ください。

●お申込み・お問い合わせは

トガシホーム
グループ



宅地建物取引業免許 宮城県知事(1)5790号 (公社)全日本不動産協会会員 (公社)不動産保証協会会員

株式会社 榎の木エステート

大崎市鹿島台

新築戸建 (A棟)

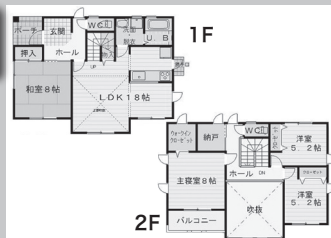
鹿島台駅徒歩7分!

オール電化エコキュート住宅

4LDK
1階床面積 63.76㎡ (19.28坪)
2階床面積 55.48㎡ (16.78坪)
延べ床面積 119.24㎡ (36.07坪)
土地面積 294.37㎡ (89.04坪)

2,380万円 (税込)

■所在地: 大崎市鹿島台平渡字上戸 6-45 ■土地権利: 所有権 ■地目: 宅地 ■都市計画: 非線引区域 ■用途地域: 無指定 ■建ぺい率: 70% ■容積率: 200% ■交通: JR 東北本線「鹿島台」駅徒歩 7 分 ■地勢: 高台 ■現況: 完成済 ■引渡: 即時 ■構造: 木造軸組工法 (在来) ■設備: 公営水道・公共下水・オール電化、駐車スペース2台分、エコキュート、IH キッチンヒーター、食洗機付き、一部照明器具付き ■建築確認済証: 平成 24 年 12 月 21 日 第 H24 確認建築仙台都市 2106 号 ■間取り: 4LDK ■接道: 北西側私道幅員 4m に約 13m 接道 ■学区: 鹿島台小学校、鹿島台中学校 ■私道面積: 地番 6-44: 地積 115㎡ 持分 1/2、地番 6-41、7-3、8-4: 地積 62㎡、50㎡、60㎡ 持分各 1/28 ■取引態様: 専任 ■広告有効期限 H25 年 9 月 30 日 ■広告作成中に万が一ご成約となった場合はご容赦ください。



亘理町長瀬

中古戸建

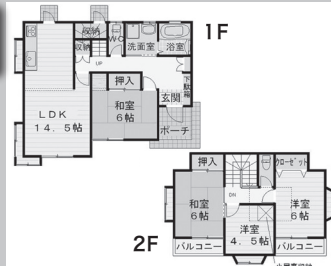
リフォーム済み物件!!

南東角地!即入居可!

4SLDK
1階床面積 57.96㎡ (17.53坪)
2階床面積 38.09㎡ (11.52坪)
延べ床面積 96.05㎡ (29.05坪)
土地面積 200.30㎡ (60.59坪)

1,450万円 (税込)

■所在地: 亘理郡亘理町長瀬字稲荷前 19-9 ■土地権利: 所有権 ■地目: 宅地 ■都市計画: 非線引区域 ■用途地域: 指定なし ■建ぺい率: 70% ■容積率: 200% ■交通: JR 常磐線「亘理」駅徒歩 38 分 ■地勢: 平坦 ■現況: 空家 ■引渡: 即時 ■構造: 木造 2 階建 ■設備: オートバス・追焚機能、トイレ 2 ヶ所、洗髪洗面化粧台、システムキッチン、クローゼット、床下収納、グランド、照明器具、省エネ給湯器 ■間取り: 4SLDK ■接道: 角地: 2 方道路 東 6.0m 公道 接面 14.3m 南 4.0m 私道 接面 13.2m ■私道面積: 108.00㎡ (1/6) ■取引態様: 専任 ■広告有効期限 H25 年 9 月 30 日 ■広告作成中に万が一ご成約となった場合はご容赦ください。



古川北稲葉

新築戸建 (B棟)

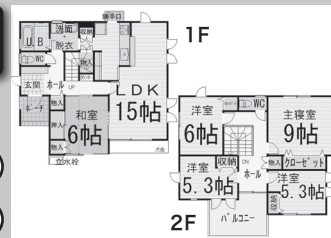
みやぎ生協古川南店徒歩1分!

5LDKのオール電化住宅

5LDK
1階床面積 64.59㎡ (19.53坪)
2階床面積 62.10㎡ (18.78坪)
延べ床面積 126.69㎡ (38.32坪)
土地面積 223.54㎡ (67.62坪)

2,780万円 (税込)

■所在地: 大崎市古川北稲葉 1 丁目 39-2 (地番) ■土地権利: 所有権 ■地目: 宅地 ■都市計画: 非線引区域 ■用途地域: 準工業地域 ■建ぺい率: 60% ■容積率: 200% ■交通: 陸羽東線「古川」駅徒歩 24 分 ■地勢: 平坦 ■現況: 建築中 ■引渡: 平成 26 年 1 月 ■構造: 木造軸組工法 (在来) ■設備: 公営水道・本下水・東北電力、駐車スペース 2 台分、エコキュート、IH キッチンヒーター、食洗機付き、一部照明器具付き ■建築確認済証: 平成 25 年 5 月 14 日 第 H25 確認建築仙台都市 0123 号 ■間取り: 5LDK ■接道: 南側市道幅員 6.87m に 11.78m 接道 ■学区: 古川第三小学校、古川南中学校 ■取引態様: 専任 ■広告有効期限 H25 年 9 月 30 日 ■広告作成中に万が一ご成約となった場合はご容赦ください。



多賀城市浮島

土地 (住宅用地)

約 126 坪の大型宅地

建築条件なし!!



お好きな
ハウスメーカーで
建築できます!!

1,330万円

■所在地: 宮城県多賀城市浮島字西沢 25 ■土地権利: 所有権 ■地目: 宅地 ■都市計画: 市街化区域 ■用途地域: 一種低層 ■建ぺい率: 60% ■容積率: 200% ■交通: JR 東北本線 府多賀城 徒歩 11 分 ■土地面積: 実測 418.98㎡ ■接道: 東 5.0m 公道 接面 35m ■他に私道面積: なし ■設備: 上水道、下水道、■地勢: 高台 ■現況: 更地 ■引渡日: 即時 ■埋蔵文化財包蔵地「西沢遺跡」 ■取引態様: 媒介 (専任) ■広告有効期限 H25 年 9 月 30 日 ■広告作成中に万が一ご成約となった場合はご容赦ください。

〒989-3128 仙台市青葉区愛子中央六丁目6番22号

022-392-2421
E-mail: onodera@k-togashi.co.jp

宮城県全域の土地・中古住宅 買取強化中!!

秘密厳守 無料査定 迅速対応