

トガシホームグループ 榎の木エステート のおすすめ仲介物件情報!!

国見1丁目

新築戸建 (B棟)

残1棟!オープンハウス開催中!

東北福祉大前駅徒歩8分!駐車2台!

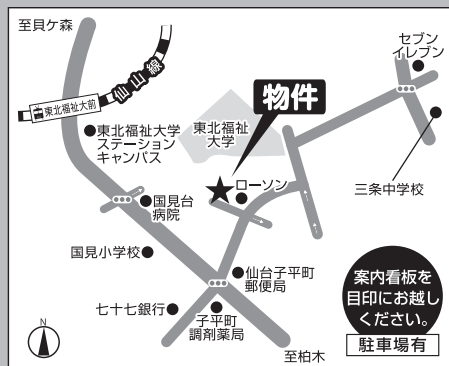
2×4工法の新築オール電化住宅



3LDK

1階床面積:49.68㎡(15.03坪)
2階床面積:54.90㎡(16.60坪)
延べ床面積:104.58㎡(31.63坪)
土地面積:117.77㎡ (35.62坪)

3,880 (税込) 万円



■所在地:仙台市青葉区国見1丁目■土地権利:所有権■地目:宅地■都市計画:市街化区域■用途地域:第二種中高住居■建ぺい率:60%■容積率:169%■交通:仙山線「東北福祉大前」駅徒歩8分■地勢:平坦■現況:完成済■引渡:即■構造:木造2階建(2×4工法)■設備:公営水道、本下水、駐車スペース2台可、オール電化、省エネ給湯器、浴室乾燥機、シャワー付洗面台、システムキッチン、温水洗浄便座、IHクッキングヒーター、食洗機付き、床下収納、トイレ2ヶ所■建築確認済証:第H26確認建築仙台都市0068号■間取り:3LDK■接道:南西側4.2m幅(接道幅13.6m)■学区:国見小学校、第一中学校■フラット35S対応■取引態様:媒介■広告有効期限H27年7月31日■広告作成中に万一ご成約となった場合はご容赦ください。

茂庭台1丁目

中古戸建

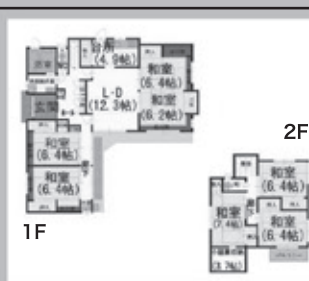
平成23年内外装リフォーム済み!

セキスイハウス施工の7SLDK!

7SLDK

1階床面積:115.62㎡(34.97坪)
2階床面積:48.90㎡(14.79坪)
延べ床面積:164.52㎡(49.76坪)
土地面積:275.81㎡(83.43坪)

2,670 万円



■所在地:仙台市太白区茂庭台1■土地権利:所有権■地目:宅地■都市計画:市街化区域■用途地域:1種低層■建ぺい率:50%■容積率:80%■交通:JR東北本線「仙台」駅バス45分茂庭台一丁目徒歩3分■地勢:平坦■現況:空家■引渡:即■構造:工法:軽量鉄骨2階建■設備:公営水道、本下水、都市ガス、駐車スペース2台可、システムキッチン、床下収納、屋根裏収納、温水洗浄便座、多機能トイレ■築年月:昭和60年1月■間取り:7SLDK■接道:南西6m幅(接道幅18.4m)■学区:茂庭台小学校、茂庭台中学校■取引態様:媒介■広告有効期限H27年7月31日■広告作成中に万一ご成約となった場合はご容赦ください。

上愛子字平治

中古戸建

平成20年内装一部リフォーム済み!

敷地広々約67坪!5DKです!

5DK

1階床面積:63.77㎡(19.29坪)
2階床面積:38.92㎡(11.77坪)
延べ床面積:102.69㎡(31.06坪)
土地面積:224.61㎡(67.94坪)

1,480 万円



■所在地:仙台市青葉区上愛子字平治■土地権利:所有権■地目:宅地■都市計画:市街化区域■用途地域:1種住居■建ぺい率:60%■容積率:200%■交通:市営バス「二軒在家」徒歩7分■地勢:平坦■現況:空家■引渡:即■構造:木造2階建(軸組工法)■設備:公営水道、本下水、集中LPG、駐車スペース2台可、シャワー付洗面台、オートバス、床下収納■築年月:平成1年8月■間取り:5DK■学区:愛子小学校、広瀬中学校■取引態様:媒介■広告有効期限H27年7月31日■広告作成中に万一ご成約となった場合はご容赦ください。

大河原町大谷

新築戸建 (B棟)

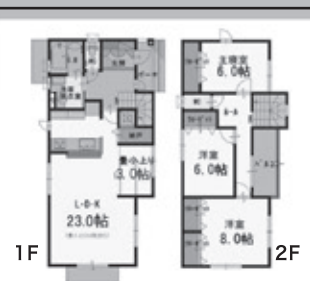
JR東北本線「大河原」駅徒歩12分

ラスト1棟:先着順申込受付中

3LDK

1階床面積:58.79㎡(17.78坪)
2階床面積:57.13㎡(17.28坪)
延べ床面積:115.92㎡(35.06坪)
土地面積:183.29㎡(55.44坪)

2,150 (税込) 万円



■所在地:柴田郡大河原町大谷字西原前■土地権利:所有権■地目:宅地■都市計画:非線引区域■用途地域:準工業■建ぺい率:60%■容積率:200%■交通:JR東北本線「大河原」駅徒歩12分■地勢:平坦■現況:完成済■引渡:即■構造:木造軸組工法(在来)■設備:東北電力、公営水道、公共下水、オール電化、駐車スペース3台分、エコキュート、IHクッキングヒーター、食洗機、一部照明付■建築確認済証:平成26年6月13日 第H26確認建築仙台都市0205号■間取り:3LDK■接道:北東側約4m公道(法42条2項)、南東側約30m(法42条1項1号)■学区:大河原小学校、大河原中学校■フラット35S対応■省令準耐火構造■取引態様:媒介■広告有効期限H27年7月31日■広告作成中に万一ご成約となった場合はご容赦ください。

愛子中央6丁目

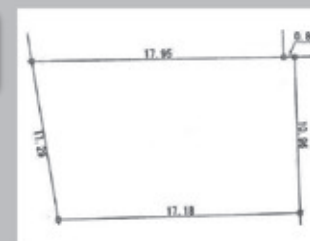
土地

早くも残2区画!「全3区画中」

愛子駅徒歩3分!約60坪!

土地面積:198㎡

1,800 万円



■所在地:仙台市青葉区愛子中央6■土地権利:所有権■地目:宅地■都市計画:市街化区域■用地地域:1種住居■建ぺい率:60%■容積率:160%■交通:JR仙山線「愛子」駅徒歩3分■地勢:平坦■現況:更地■引渡:相談■特徴:土地50坪以上、スーパーが近い、駅まで平坦、周辺交通量少なめ■学区:愛子小学校、広瀬中学校■建築条件:付■取引態様:媒介■広告有効期限H27年7月31日■広告作成中に万一ご成約となった場合はご容赦ください。

●お申込み・お問い合わせは

トガシホーム
グループ



宅地建物取引業免許 宮城県知事(1)5790号 (公社)全日本不動産協会会員 (公社)不動産保証協会会員

株式会社 榎の木エステート

〒989-3128 仙台市青葉区愛子中央六丁目6番22号

022-392-2421

E-mail: onodera@k-togashi.co.jp

宮城県全域の土地・中古住宅 買取強化中!!

秘密厳守 無料査定 迅速対応