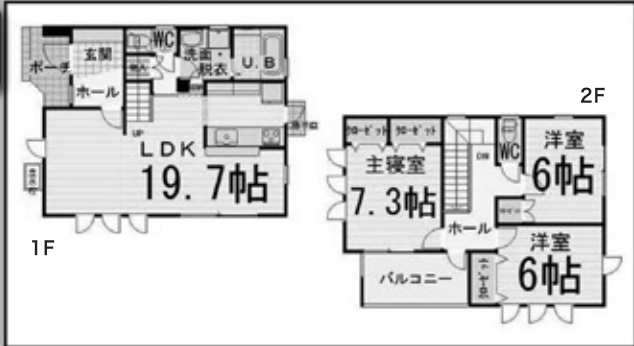


トガシホームグループ 榎の木エステート のおすすめ仲介物件情報!!

国見1丁目
新築戸建(B棟)
 残1棟!オープンハウス開催中!
 東北福祉大前駅徒歩8分!駐車2台!
 2×4工法の新築オール電化住宅

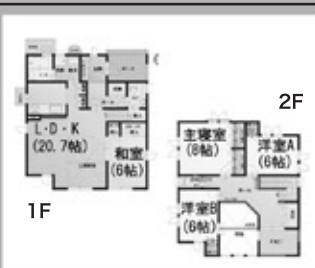


3LDK
 1階床面積:49.68㎡(15.03坪)
 2階床面積:54.90㎡(16.60坪)
 延べ床面積:104.58㎡(31.63坪)
 土地面積:117.77㎡ (35.62坪)

3,450 (税込) 万円

■所在地:仙台市青葉区国見1丁目■土地権利:所有権■地目:宅地■都市計画:市街化区域■用途地域:第二種中高住居■建ぺい率:60%■容積率:169%■交通:仙山線「東北福祉大前」駅徒歩8分■地勢:平坦■現況:完成済■引渡:即■構造:木造2階建(2×4工法)■設備:公営水道、本下水、駐車スペース2台可、オール電化、省エネ給湯器、浴室乾燥機、シャワー付洗面台、システムキッチン、温水洗浄便座、IHクッキングヒーター、食洗機付き、床下収納、トイレ2ヶ所■建築確認済証:第H26確認建築仙台台都市0068号■間取り:3LDK■接道:南西側4.2m幅(接道幅13.6m)■学区:国見小学校、第一中学校■フラット35S対応■取引態様:媒介■広告有効期限H27年12月31日■広告作成中に万一ご成約となった場合はご容赦ください。

若林2丁目
新築戸建(A棟)
 [長町一丁目]駅徒歩13分・駐車3台可
 2×4工法の新築オール電化住宅

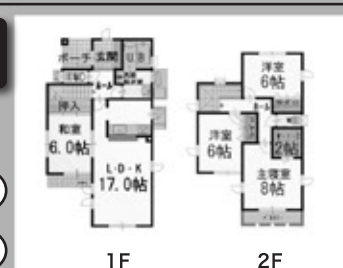


4LDK
 1階床面積:67.90㎡ (20.53坪)
 2階床面積:60.86㎡ (18.41坪)
 延べ床面積:128.76㎡ (38.94坪)
 土地面積:212.78㎡ (64.36坪)

4,380 (税込) 万円

■所在地:仙台市若林区若林2丁目■土地権利:所有権■地目:宅地■都市計画:市街化区域■用途地域:準工業地域■建ぺい率:60%■容積率:200%■交通:地下鉄南北線「長町一丁目」駅徒歩13分■地勢:平坦■現況:建築中■引渡:平成28年2月予定■工法:2×4工法■設備:公営水道、本下水、オール電化、駐車3台以上可、バリアフリー、IHクッキングヒーター、食洗機、トイレ2ヶ所■建築確認済証:第H27確認建築仙台台都市0196号■間取り:4LDK■学区:若林小・八軒中■フラット35S対応■取引態様:媒介■広告有効期限H27年12月31日■広告作成中に万一ご成約となった場合はご容赦ください。

村田町針生前
新築戸建(E棟)
 全5棟堂堂完成・先着順申込受付中!
 毎週土日祝オープンハウス開催中!

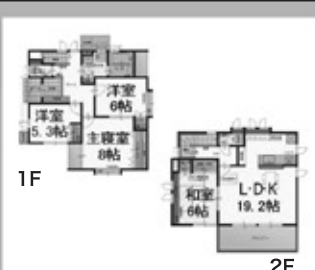


4LDK
 1階床面積:57.96㎡(17.53坪)
 2階床面積:49.68㎡(15.03坪)
 延べ床面積:107.64㎡(32.56坪)
 土地面積:182.39㎡ (55.17坪)

2,380 (税込) 万円

■所在地:柴田郡村田町大字村田字針生前14■土地権利:所有権■地目:宅地■都市計画:非線引区域■用途地域:第一種住居地域■建ぺい率:60%■容積率:200%■交通:村田町公民館前徒歩8分■地勢:平坦■現況:完成済■引渡:即■構造:木造2階建(軸組工法)■設備:公営水道、本下水、駐車スペース3台可、オール電化、省エネ給湯器、浴室乾燥機、システムキッチン、温水洗浄便座、IHクッキングヒーター、トイレ2ヶ所■建築確認済証:第H26確認建築宮城建住05605号■間取り:4LDK■学区:村田小学校、第一中学校■フラット35S対応■取引態様:媒介■広告有効期限H27年12月31日■広告作成中に万一ご成約となった場合はご容赦ください。

沖野1丁目
新築戸建(西棟)
 早くも最終1棟(全2棟中)
 平成28年2月完成予定

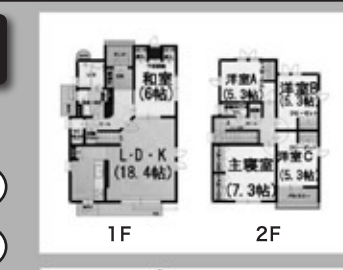


4LDK
 1階床面積:57.13㎡(17.28坪)
 2階床面積:54.64㎡(16.53坪)
 延べ床面積:111.77㎡(33.81坪)
 土地面積:125.61㎡(37.99坪)

3,680 (税込) 万円

■所在地:仙台市若林区沖野1■土地権利:所有権■地目:宅地■都市計画:市街化区域■用途地域:第一種住居■建ぺい率:60%■容積率:160%■交通:地下鉄南北線「河原町」駅バス15分沖野1丁目徒歩3分■地勢:平坦■現況:建築中■引渡:平成28年2月予定■構造:工法:木造枠組壁工法(2×4)■設備:公営水道、公共下水、オール電化、エコキュート、IHクッキングヒーター、駐車スペース2台分■建築確認済証:第H26確認建築仙台台都市2384号■間取り:4LDK■接道:北側私道4m西側私道約4m■学区:沖野小学校、沖野中学校■取引態様:媒介■広告有効期限H27年12月31日■広告作成中に万一ご成約となった場合はご容赦ください。

高野原2丁目
新築戸建(西棟)
 5LDK・駐車3台・オール電化!
 平成28年2月完成予定



5LDK
 1階床面積:62.10㎡(18.78坪)
 2階床面積:57.96㎡(17.53坪)
 延べ床面積:120.06㎡(36.31坪)
 土地面積:213.10㎡ (64.46坪)

2,460 (税込) 万円

■所在地:仙台市青葉区高野原2丁目■土地権利:所有権■地目:宅地■都市計画:市街化区域■用途地域:第一種低層住居専用地域■建ぺい率:40%■容積率:60%■交通:バス停高野原2丁目停車徒歩6分■地勢:平坦■現況:建築中■引渡:平成28年2月予定■構造:木造2階建■工法:在来工法■設備:上水道、下水道、駐車場3台分、省エネ給湯器、浴室乾燥機、システムキッチン、食洗機、IHクッキングヒーター、トイレ2ヶ所■建築確認済証:第H27確認建築仙台台都市0257号■間取り:5LDK■接道:北側公道6m 接面9.2m■学区:川前小・大沢中■取引態様:媒介■広告有効期限H27年12月31日■広告作成中に万一ご成約となった場合はご容赦ください。

●お申込み・お問い合わせは

トガシホームグループ  **株式会社 榎の木エステート**

宅地建物取引業免許 宮城県知事(1)5790号 (公社)全日本不動産協会会員 (公社)不動産保証協会会員

〒989-3128 仙台市青葉区愛子中央六丁目6番22号

022-392-2421

E-mail: onodera@k-togashi.co.jp

宮城県全域の土地・中古住宅 買取強化中!!

秘密厳守 無料査定 迅速対応