

トガシホームグループ 榎の木エステートのおすすめ仲介物件情報!!

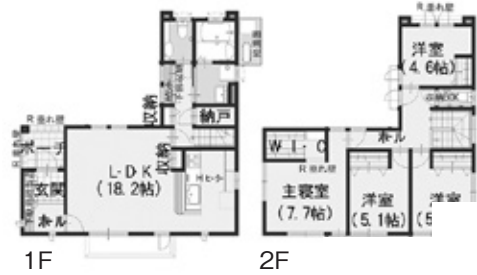
愛子中央4丁目

新築戸建(3号棟)

毎週土日オープンハウス開催中

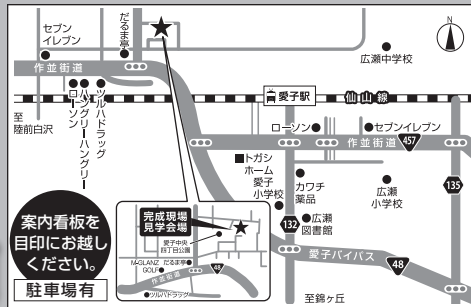
JR仙山線「愛子」駅徒歩13分

駐車3台可・新築オール電化住宅



4LDK
1階床面積: 52.82㎡ (15.98坪)
2階床面積: 56.13㎡ (16.97坪)
延べ床面積: 108.95㎡ (32.95坪)
土地面積: 139.59㎡ (42.22坪)

2,880万円 (税込)



■所在地: 仙台市青葉区愛子中央四丁目86番46、86番48の一部、86番50の一部 ■土地権利: 所有権 ■地目: 宅地 ■都市計画: 市街化区域 ■用途地域: 第二種中高層住居専用地域 ■建ぺい率: 60% ■容積率: 200% ■交通: JR仙山線「愛子」駅徒歩13分 ■現況: 完成済 ■完成時期: 平成31年1月新築 ■引渡: 即 ■工法: 木造2階建・2×4工法 ■設備: 公営水道・公共下水・オール電化 ■建築確認済証: 第H30確認建築仙台都市0266号 ■学区: 愛子小・広瀬中 ■取引態様: 媒介 ■広告有効期限H31年5月末日 ■広告作成中に万が一ご成約となった場合はご容赦ください。

上愛子平治

新築戸建(3号棟)

毎週土日現地説明会開催中

駐車3台可・新築オール電化住宅

5LDK

1階床面積: 65.41㎡ (19.78坪)
2階床面積: 52.99㎡ (16.03坪)
延べ床面積: 118.40㎡ (35.81坪)
土地面積: 172.13㎡ (52.06坪)

2,750万円 (税込)



■所在地: 仙台市青葉区上愛子字平治31-44 ■土地権利: 所有権 ■地目: 宅地 ■都市計画: 市街化区域 ■用途地域: 第一種住居地域 ■建ぺい率: 60% ■容積率: 200% ■交通: JR仙山線「愛子」駅徒歩35分 ■現況: 建築中 ■完成時期: 平成31年5月新築予定 ■引渡: 平成31年5月予定 ■工法: 木造2階建・在来工法 ■設備: 公営水道・公共下水・オール電化 ■建築確認済証: 第H30確認建築仙台都市0673号 ■学区: 愛子小・広瀬中 ■取引態様: 媒介 ■広告有効期限H31年5月末日 ■広告作成中に万が一ご成約となった場合はご容赦ください。

芋沢赤坂

新築戸建(北棟)

毎週土日オープンハウス開催中

駐車3台可・新築オール電化住宅

5LDK

1階床面積: 61.27㎡ (18.53坪)
2階床面積: 59.62㎡ (18.03坪)
延べ床面積: 120.89㎡ (36.56坪)
土地面積: 176.14㎡ (53.28坪)

2,580万円 (税込)



■所在地: 仙台市青葉区芋沢字赤坂32-52 ■土地権利: 所有権 ■地目: 宅地 ■都市計画: 市街化調整区域 ■用途地域: 無指定 ■建ぺい率: 60% ■容積率: 100% ■交通: JR仙山線「愛子」駅徒歩35分 ■現況: 完成済 ■完成時期: 平成31年3月新築 ■引渡: 即 ■工法: 木造2階建・在来工法 ■設備: 公営水道・公共下水・オール電化 ■建築確認済証: 第H30確認建築仙台都市0394号 ■学区: 川前小・大沢中 ■取引態様: 媒介 ■広告有効期限H31年5月末日 ■広告作成中に万が一ご成約となった場合はご容赦ください。

大崎市古川

新築戸建(C棟)

みやぎ生協古川南店徒歩1分

駐車並列3台・オール電化住宅

4LDK

1階床面積: 54.86㎡ (16.59坪)
2階床面積: 53.41㎡ (16.16坪)
延べ床面積: 108.27㎡ (32.75坪)
土地面積: 131.12㎡ (39.66坪)

2,380万円 (税込)



■大崎市古川北稲葉1丁目35-1、35-9の一部 ■土地権利: 所有権 ■地目: 宅地 ■都市計画: 非線引区域 ■用途地域: 準工業地域 ■建ぺい率: 60% ■容積率: 200% ■交通: JR陸羽東線「古川」駅徒歩24分 ■現況: 完成済 ■完成時期: 平成30年10月新築 ■引渡: 即 ■工法: 木造2階建・軸組工法 ■設備: 公営水道・公共下水・オール電化 ■建築確認済証: 第H29確認建築仙台都市0893号 ■学区: 古川第三小・古川南中 ■取引態様: 媒介 ■広告有効期限H31年5月末日 ■広告作成中に万が一ご成約となった場合はご容赦ください。

東松島市矢本

新築戸建(西棟)

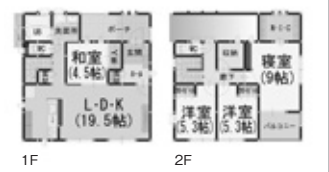
毎週土日オープンハウス開催中

駐車並列3台・新築オール電化住宅

4LDK

1階床面積: 58.79㎡ (17.78坪)
2階床面積: 57.13㎡ (17.28坪)
延べ床面積: 115.92㎡ (35.06坪)
土地面積: 166.22㎡ (50.28坪)

3,350万円 (税込)



■所在地: 東松島市矢本字上河戸247番18 ■土地権利: 所有権 ■地目: 宅地 ■都市計画: 市街化区域 ■用途地域: 第一種住居地域 ■建ぺい率: 60% ■容積率: 200% ■交通: JR仙石線「矢本」駅徒歩7分 ■現況: 建築中 ■完成時期: 平成31年4月新築予定 ■引渡: 平成31年4月予定 ■工法: 木造2階建・在来工法 ■設備: 公営水道・公共下水・オール電化 ■建築確認済証: 第H30確認建築仙台都市0472号 ■学区: 矢本西小・矢本第一中 ■取引態様: 媒介 ■広告有効期限H31年5月末日 ■広告作成中に万が一ご成約となった場合はご容赦ください。

●お申込み・お問い合わせは

トガシホーム
グループ



株式会社 榎の木エステート

〒989-3124 仙台市青葉区上愛子字蛇台原16番地1

022-392-2421

E-mail: onodera@k-togashi.co.jp

愛子エリアの土地・中古住宅 買取強化中!!
秘密厳守 無料査定 迅速対応