

トガシホームグループ 榎の木エステートのおすすめ仲介物件情報!!

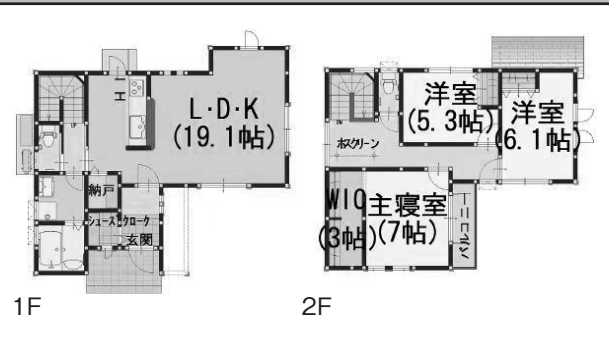
落合1丁目

新築戸建(北棟)

毎週土日オープンハウス開催中

JR仙山線「陸前落合」駅徒歩2分

駐車並列2台・新築オール電化住宅



3LDK
1階床面積：51.75㎡(15.65坪)
2階床面積：51.75㎡(15.65坪)
延べ床面積：103.5㎡(31.30坪)
土地面積：121.38㎡(36.71坪)

3,050万円 (税込)



■所在地：仙台市青葉区落合一丁目41番16 ■土地権利：所有権 ■地目：宅地 ■都市計画：市街化区域 ■用途地域：第一種住居地域 ■建ぺい率：60% ■容積率：173% ■交通：JR仙山線「陸前落合」駅徒歩2分 ■現況：完成済 ■完成時期：平成30年9月新築 ■引渡：即 ■工法：木造2階建・在来工法 ■設備：公営水道・公共下水・オール電化 ■建築確認済証：第H29確認建築仙台都市0829号 ■学区：栗生小・広瀬中(折立中選択可) ■取引態様：媒介 ■広告有効期限H31年1月末日 ■広告作成中に万一ご成約となった場合はご容赦ください。

上愛子北原道上

新築戸建(B棟)

毎週土日オープンハウス開催中

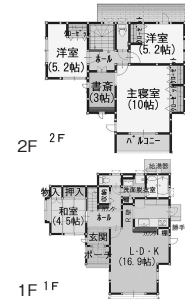
駐車3台可・新築オール電化住宅



4LDK

1階床面積：58.38㎡(17.66坪)
2階床面積：56.98㎡(17.23坪)
延べ床面積：115.36㎡(34.89坪)
土地面積：204.57㎡(61.88坪)

2,690万円 (税込)



■所在地：仙台市青葉区上愛子北原道上31番40 ■土地権利：所有権 ■地目：宅地 ■都市計画：市街化区域 ■用途地域：第二種中高層住居専用地域 ■建ぺい率：60% ■容積率：200% ■交通：JR仙山線「愛子」駅徒歩20分 ■現況：完成済 ■完成時期：平成30年6月新築 ■引渡：即 ■工法：木造2階建・在来工法 ■設備：公営水道・公共下水・オール電化 ■建築確認済証：第H29確認建築仙台都市0628号 ■学区：愛子小・広瀬中 ■取引態様：媒介 ■広告有効期限H31年1月末日 ■広告作成中に万一ご成約となった場合はご容赦ください。

栗生2丁目

新築戸建(2号棟)

毎週土日オープンハウス開催中

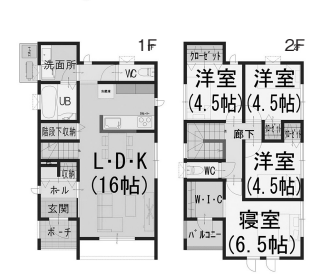
駐車3台可・新築オール電化住宅



4LDK

1階床面積：44.71㎡(13.52坪)
2階床面積：48.02㎡(14.53坪)
延べ床面積：92.73㎡(28.05坪)
土地面積：142.64㎡(43.14坪)

3,060万円 (税込)



■所在地：仙台市青葉区栗生2丁目13番17 ■土地権利：所有権 ■地目：宅地 ■都市計画：市街化区域 ■用途地域：第一種低層住居専用地域 ■建ぺい率：50% ■容積率：80% ■交通：JR仙山線「陸前落合」駅徒歩12分 ■現況：完成済 ■完成時期：平成30年9月新築 ■引渡：即 ■工法：木造2階建・2×4工法 ■設備：公営水道・公共下水・オール電化 ■建築確認済証：第H30確認建築仙台都市0036号 ■学区：栗生小・広瀬中(折立中選択可) ■取引態様：媒介 ■広告有効期限H31年1月末日 ■広告作成中に万一ご成約となった場合はご容赦ください。

南小泉2丁目

新築戸建(西棟)

地下鉄東西線「薬師堂」駅徒歩14分

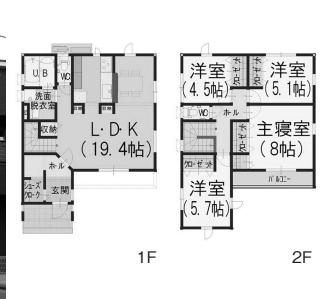
駐車並列2台・新築オール電化住宅



4LDK

1階床面積：51.34㎡(15.53坪)
2階床面積：55.06㎡(16.65坪)
延べ床面積：106.40㎡(32.18坪)
土地面積：106.01㎡(32.06坪)

3,780万円 (税込)



■所在地：仙台市若林区南小泉2丁目42-2 ■土地権利：所有権 ■地目：宅地 ■都市計画：市街化区域 ■用途地域：第二種住居地域 ■建ぺい率：60% ■容積率：200% ■交通：地下鉄東西線「薬師堂」駅徒歩14分 ■現況：完成済 ■完成時期：平成30年8月新築 ■引渡：即 ■工法：木造2階建・在来工法 ■設備：公営水道・公共下水・オール電化 ■建築確認済証：第H29確認建築仙台都市0795号 ■学区：南小泉小・南小泉中 ■取引態様：媒介 ■広告有効期限H31年1月末日 ■広告作成中に万一ご成約となった場合はご容赦ください。

愛子中央4丁目

新築戸建(6号棟)

JR仙山線「愛子」駅徒歩13分

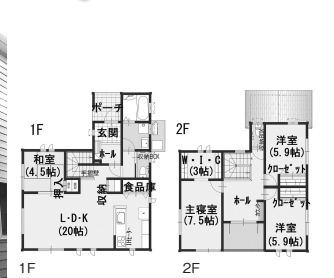
駐車3台可・新築オール電化住宅



4LDK

1階床面積：62.10㎡(18.78坪)
2階床面積：53.82㎡(16.28坪)
延べ床面積：115.92㎡(35.06坪)
土地面積：214.79㎡(64.97坪)

2,950万円 (税込)



■所在地：仙台市青葉区愛子中央4丁目86番45 ■土地権利：所有権 ■地目：宅地 ■都市計画：市街化区域 ■用途地域：第二種中高層住居専用地域 ■建ぺい率：60% ■容積率：200% ■交通：JR仙山線「愛子」駅徒歩13分 ■現況：完成済 ■完成時期：平成30年12月新築 ■引渡：即 ■工法：木造2階建・2×4工法 ■設備：公営水道・公共下水・オール電化 ■建築確認済証：第H30確認建築仙台都市0244号 ■学区：愛子小・広瀬中 ■取引態様：媒介 ■広告有効期限H31年1月末日 ■広告作成中に万一ご成約となった場合はご容赦ください。

●お申込み・お問い合わせは

トガシホームグループ



株式会社 榎の木エステート

〒989-3124 仙台市青葉区上愛子字蛇台原16番地1

022-392-2421

E-mail : onodera@k-togashi.co.jp

愛子エリアの土地・中古住宅 買取強化中!!
秘密厳守 無料査定 迅速対応