

# トガシホームグループ 榎の木エステートのおすすめ仲介物件情報!!

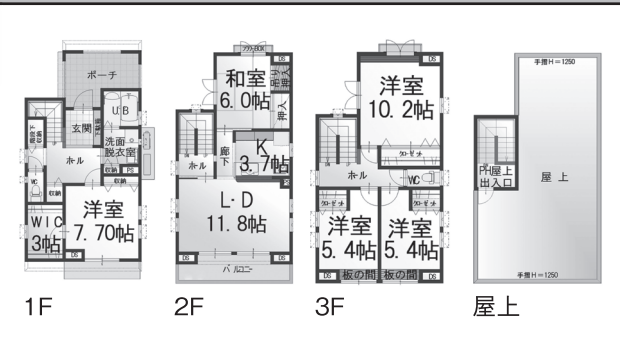
## 落合5丁目

### 新築戸建(B棟)

毎週土日オープンハウス開催中

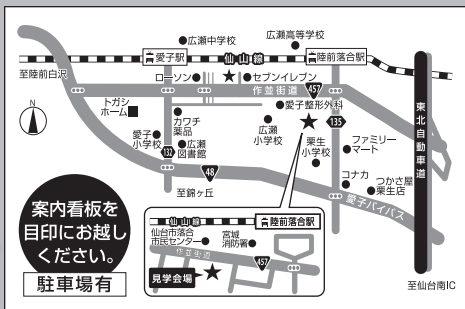
JR仙山線「陸前落合」駅徒歩3分

駐車並列3台・オール電化住宅



**5LDK**  
 1階床面積：41.81㎡(12.65坪)  
 2階床面積：46.78㎡(14.15坪)  
 3階床面積：48.44㎡(14.65坪)  
 延べ床面積：137.03㎡(41.45坪)  
 土地面積：151.37㎡(45.78坪)

**3,780万円** (税込)



■所在地：仙台市青葉区落合5丁目15番40号 ■土地権利：所有権 ■地目：宅地 ■都市計画：市街化区域 ■用途地域：第一種住居地域 ■建ぺい率：60% ■容積率：200% ■交通：JR仙山線「陸前落合」駅徒歩3分 ■地勢：平坦 ■現況：完成済 ■完成時期：平成28年12月新築 ■引渡：即 ■工法：2×4工法 ■設備：公営水道・公共下水・オール電化 ■建築確認済証：第H27確認建築仙台都市0866号 ■学区：栗生小・広瀬中(折立中選択可) ■取引態様：媒介 ■広告有効期限H29年11月30日 ■広告作成中に万一ご成約となった場合はご容赦ください。

## 栗生2丁目

### 新築戸建(B棟)

毎週土日オープンハウス開催中

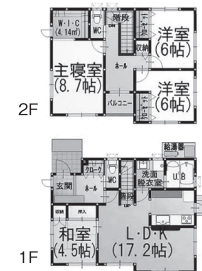
駐車並列3台可・オール電化住宅



### 4LDK

1階床面積：55.06㎡(16.65坪)  
 2階床面積：56.72㎡(17.16坪)  
 延べ床面積：111.78㎡(33.81坪)  
 土地面積：140.83㎡(42.60坪)

**2,950万円** (税込)



■所在地：仙台市青葉区栗生2丁目4番34 ■土地権利：所有権 ■地目：宅地 ■都市計画：市街化区域 ■用途地域：第一種低層住居専用地域 ■建ぺい率：50% ■容積率：80% ■交通：仙山線「陸前落合」駅徒歩13分 ■現況：完成済 ■完成時期：平成29年3月新築 ■引渡：即 ■工法：木造2階建・在来工法 ■設備：公営水道・公共下水・オール電化 ■建築確認済証：第H28確認建築仙台都市0400号 ■学区：栗生小・広瀬中(折立中選択可) ■取引態様：媒介 ■広告有効期限H29年11月30日 ■広告作成中に万一ご成約となった場合はご容赦ください。

## 下愛子字月橋

### 新築戸建(3号棟)

JR仙山線「愛子」駅徒歩17分

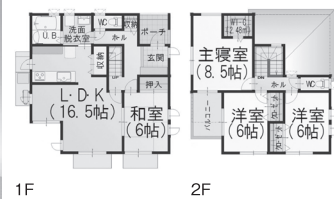
駐車2台可・新築オール電化住宅



### 4LDK

1階床面積：60.45㎡(18.28坪)  
 2階床面積：47.20㎡(14.28坪)  
 延べ床面積：107.65㎡(32.56坪)  
 土地面積：189.56㎡(57.34坪)

**3,180万円** (税込)



■所在地：仙台市青葉区下愛子字月橋70番18 ■土地権利：所有権 ■地目：宅地 ■都市計画：市街化区域 ■用途地域：第一種住居地域 ■建ぺい率：60% ■容積率：160% ■交通：JR仙山線「愛子」駅徒歩17分 ■現況：建築中 ■完成時期：平成29年11月新築予定 ■引渡：平成29年11月予定 ■工法：木造2階建・在来工法 ■設備：公営水道・公共下水・オール電化 ■建築確認済証：第H29確認建築仙台都市0085号 ■学区：広瀬小・広瀬中 ■取引態様：媒介 ■広告有効期限H29年11月30日 ■広告作成中に万一ご成約となった場合はご容赦ください。

## 上愛子字平治

### 新築戸建(西棟)

毎週土日オープンハウス開催中

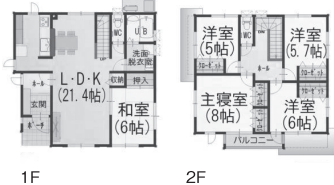
駐車3台可・新築オール電化住宅



### 5LDK

1階床面積：65.41㎡(19.79坪)  
 2階床面積：59.62㎡(18.03坪)  
 延べ床面積：125.03㎡(37.82坪)  
 土地面積：156.99㎡(47.48坪)

**2,780万円** (税込)



■所在地：仙台市青葉区上愛子字平治18番19 ■土地権利：所有権 ■地目：宅地 ■都市計画：市街化区域 ■用途地域：第一種住居地域 ■建ぺい率：60% ■容積率：200% ■交通：JR仙山線「愛子」駅徒歩28分 ■現況：建築中 ■完成時期：平成29年11月新築予定 ■引渡：平成29年11月予定 ■工法：木造2階建・2×4工法 ■設備：公営水道・公共下水・オール電化 ■建築確認済証：第H28確認建築仙台都市0938号 ■学区：愛子小・広瀬中 ■取引態様：媒介 ■広告有効期限H29年11月30日 ■広告作成中に万一ご成約となった場合はご容赦ください。

## 桜ヶ丘3丁目

### 新築戸建(東棟)

毎週土日オープンハウス開催中

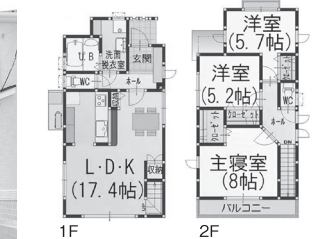
駐車3台可・新築オール電化住宅



### 3LDK

1階床面積：46.37㎡(14.03坪)  
 2階床面積：44.71㎡(13.52坪)  
 延べ床面積：91.08㎡(27.55坪)  
 土地面積：115.05㎡(34.80坪)

**2,880万円** (税込)



■所在地：仙台市青葉区桜ヶ丘3丁目13番1436 ■土地権利：所有権 ■地目：宅地 ■都市計画：市街化区域 ■用途地域：第一種低層住居専用地域 ■建ぺい率：50% ■容積率：80% ■交通：JR仙山線「北山」駅徒歩30分 ■現況：完成済 ■完成時期：平成29年7月新築 ■引渡：即 ■工法：木造2階建・在来工法 ■設備：公営水道・公共下水・オール電化 ■建築確認済証：第H28確認建築仙台都市0854号 ■学区：桜丘小・桜丘中 ■取引態様：媒介 ■広告有効期限H29年11月30日 ■広告作成中に万一ご成約となった場合はご容赦ください。

●お申込み・お問い合わせは

トガシホームグループ



株式会社 榎の木エステート

宅地建物取引業免許 宮城県知事(2)5790号 (公社)全日本不動産協会会員 (公社)不動産保証協会会員

〒989-3124 仙台市青葉区上愛子字蛇台原16番地1

022-392-2421

E-mail : onodera@k-togashi.co.jp

愛子エリアの土地・中古住宅 買取強化中!!  
 秘密厳守 無料査定 迅速対応