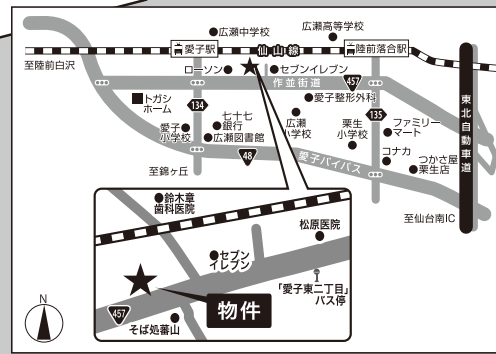


トガシホームグループ 榎の木エステートのおすすめ仲介物件情報!!

グレースタウン愛子東6丁目【残1区画】先着順申込受付中



宅地1 モデルハウス建設中 土地面積: 100.01㎡(30.21坪)	宅地7 成約済 土地面積: 171.02㎡(51.73坪)
宅地2 成約済 土地面積: 167.13㎡(50.55坪)	宅地8 1,380万円 土地面積: 332.32㎡(100.52坪)
宅地3 成約済 土地面積: 191.20㎡(57.65坪)	宅地9 成約済 土地面積: 180.29㎡(54.55坪)
宅地4 成約済 土地面積: 192.19㎡(58.15坪)	宅地10 成約済 土地面積: 183.82㎡(55.45坪)
宅地5 成約済 土地面積: 174.31㎡(52.72坪)	宅地11 申込中 土地面積: 182.92㎡(55.35坪)
宅地6 成約済 土地面積: 170.89㎡(51.69坪)	宅地12 モデルハウス建設中 土地面積: 173.94㎡(52.61坪)

■所在地: 仙台市青葉区愛子東6丁目1地内 ■土地権利: 所有権 ■地目: 宅地 ■都市計画: 市街化区域 ■用途地域: 第一種住居地域 ■建ぺい率: 60% ■容積率: 200% ■交通: JR仙山線「愛子」駅より徒歩13分 ■現況: 更地 ■引渡: 即 ■設備: 東北電力・公営水道・本下水 ■開発許可番号: 仙台市(H27都住開)指令第94号 ■開発面積: 2,818.25㎡ ■接道: 5m私道 ■私道面積: 526㎡(持分1/12) ■学区: 広瀬小学校・広瀬中学校 ■取引態様: 媒介 ■建築条件付: 土地売買契約後3ヶ月以内に株式会社富樫工業と住宅建築請負契約をして頂くことを停止条件として販売いたします。この期間内に住宅の建築請負契約が成立しなかった時は白紙解約となり、受領済みの金員は無利息にて返還いたします。 ■広告有効期限H29年2月28日 ■広告作成中に万一ご成約となった場合はご容赦ください。

下愛子字横町前 新築戸建(西棟)

JR仙山線「愛子」駅徒歩11分
ついに最終1棟・駐車並列3台



■所在地: 仙台市青葉区下愛子字横町前24番2 ■土地権利: 所有権 ■地目: 宅地 ■都市計画: 市街化区域 ■用途地域: 第一種住居地域 ■建ぺい率: 60% ■容積率: 160% ■交通: JR仙山線「愛子」駅徒歩11分 ■地勢: 平坦 ■現況: 完成済 ■完成時期: 平成28年7月新築 ■引渡: 即 ■工法: 在来工法 ■設備: 公営水道・公共下水・オール電化 ■建築確認済証: 第H27確認建築仙台都市0698号 ■学区: 広瀬小・広瀬中 ■取引態様: 媒介 ■広告有効期限H29年2月28日 ■広告作成中に万一ご成約となった場合はご容赦ください。

5SLDK
1階床面積: 62.93㎡(19.03坪)
2階床面積: 60.17㎡(18.20坪)
延べ床面積: 123.10㎡(37.23坪)
土地面積: 159.81㎡(48.34坪)

3,170万円 (税込)



落合5丁目 新築戸建(B棟)

JR仙山線「陸前落合」駅徒歩3分
駐車3台可・都市型3階建住宅



■所在地: 仙台市青葉区落合五丁目15番40号 ■土地権利: 所有権 ■地目: 宅地 ■都市計画: 市街化区域 ■用途地域: 第一種住居地域 ■建ぺい率: 60% ■容積率: 200% ■交通: JR仙山線「陸前落合」駅徒歩3分 ■地勢: 平坦 ■現況: 完成済 ■完成時期: 平成28年12月新築 ■引渡: 即 ■工法: 2×4工法 ■設備: 公営水道・公共下水・オール電化 ■建築確認済証: 第H27確認建築仙台都市0866号 ■学区: 栗生小・広瀬中(折立中選抜可) ■取引態様: 媒介 ■広告有効期限H29年2月28日 ■広告作成中に万一ご成約となった場合はご容赦ください。

5LDK
1階床面積: 41.81㎡(12.65坪)
2階床面積: 46.78㎡(14.15坪)
3階床面積: 48.44㎡(14.65坪)
延べ床面積: 137.03㎡(41.45坪)
土地面積: 151.37㎡(45.78坪)

4,280万円 (税込)



芋沢字大勝草 新築戸建(D棟)

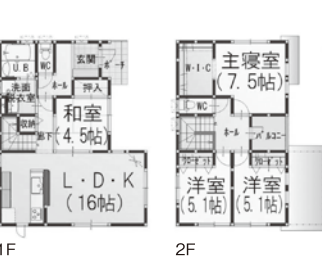
はやくも全4棟中の最終1棟!
駐車並列3台可・オール電化!



■所在地: 仙台市青葉区芋沢字大勝草107番5 ■土地権利: 所有権 ■地目: 宅地 ■都市計画: 市街化調整区域 ■建築物の新築許可証: 仙台市(H27都住開)指令第107号平成28年1月15日 ■用途地域: 無指定 ■建ぺい率: 60% ■容積率: 100% ■交通: JR仙山線「陸前落合」駅徒歩24分 ■現況: 建築中 ■完成時期: 平成29年4月新築予定 ■引渡: 平成29年4月下旬予定 ■工法: 在来工法 ■設備: 公営水道・公共下水・オール電化 ■建築確認済証: 第H28確認建築仙台都市0437号 ■学区: 川前小・大沢中 ■取引態様: 媒介 ■広告有効期限H29年2月28日 ■広告作成中に万一ご成約となった場合はご容赦ください。

4LDK
1階床面積: 55.48㎡(16.78坪)
2階床面積: 49.68㎡(15.03坪)
延べ床面積: 105.16㎡(31.81坪)
土地面積: 215.64㎡(65.23坪)

2,480万円 (税込)



落合2丁目 新築戸建(C棟)

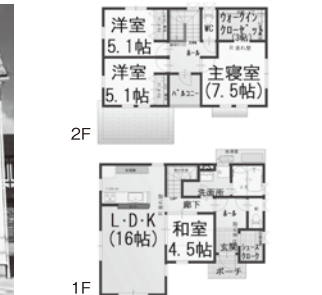
JR仙山線「陸前落合」駅徒歩3分
駐車並列3台・モデルハウス仕様



■所在地: 仙台市青葉区落合二丁目11番11号(住居表示) ■土地権利: 所有権 ■地目: 宅地 ■都市計画: 市街化区域 ■用途地域: 第一種住居地域 ■建ぺい率: 60% ■容積率: 200% ■交通: JR仙山線「陸前落合」駅徒歩3分 ■現況: 空家(平成29年3月末までモデルハウスとして使用予定) ■完成時期: 平成28年8月新築 ■引渡: 平成29年4月以降 ■工法: 2×4工法 ■設備: 公営水道・公共下水・個別プロパン ■建築確認済証: 第H27確認建築仙台都市0720号 ■学区: 栗生小・広瀬中(折立中選抜可) ■取引態様: 媒介 ■広告有効期限H29年2月28日 ■広告作成中に万一ご成約となった場合はご容赦ください。

4LDK
1階床面積: 55.68㎡(16.84坪)
2階床面積: 49.68㎡(15.03坪)
延べ床面積: 105.36㎡(31.87坪)
土地面積: 138.1㎡(41.77坪)

3,750万円 (税込)



●お申込み・お問い合わせは

トガシホームグループ



株式会社 榎の木エステート

〒989-3124 仙台市青葉区上愛子字蛇台原16番地1

022-392-2421
E-mail: onodera@k-togashi.co.jp

愛子エリアの土地・中古住宅 買取強化中!!
秘密厳守 無料査定 迅速対応