

# トガシホームの 物件情報・モデルハウス をご紹介します!!

**Information**  
このエリアでの  
土地をお探しの方  
トガシホームにリクエストメールをお送りいた  
だくと、今後の販売予定・宅地・分譲住宅などを  
優先的にご案内いたします!  
愛子エリアで土地を探すならトガシホームにご  
相談ください!!

↓↓詳しくはこちらから↓↓  
トガシの土地  検索   
<http://www.k-togashi.co.jp>

**[青葉区落合] 宅地分譲**  
土地5区画

販売価格 **1,277万円~**

JR仙山線 徒歩 **8分**  
「陸前落合駅」より

[分譲物件概要] ●所在地:宮城県仙台市青葉区落合1丁目113-10他 ●交通:JR仙山線「陸前落合」駅より徒歩8分 ●販売区画数:5区画 ●価格:1,277万円~1,457万円 ●土地面積:207.02㎡(62.62坪)~215.91㎡(65.31坪) ●私道面積:113.43㎡(持分1/5) ●地目:宅地 ●道路:5m幅アスファルト舗装 ●建ぺい率:60% ●容積率:200% ●設備:東北電力、公共上下水道、都市ガス、NTT東日本 ●水道加入金:19万2,150円(口径20mm建物建築時一括・税込) ●用途地域:第一種住居地域、法22条地域、第3種高度地区 ●学区:栗生小学校、広瀬中学校(折立中学校選択可) ●売主:株式会社富樫工業

宅地B <sup>113-11</sup> 211.11㎡ (63.86坪) 1,277万円 200,000円/坪	宅地C <sup>113-12</sup> 215.91㎡ (65.31坪) 1,306万円 200,000円/坪
宅地A <sup>113-10</sup> 209.53㎡ (63.38坪) 1,457万円 230,000円/坪	宅地D <sup>113-13</sup> 207.02㎡ (62.62坪) 1,315万円 210,000円/坪
	宅地E <sup>113-14</sup> 207.55㎡ (62.78坪) 1,443万円 230,000円/坪

**[青葉区愛子蛇台原] 宅地分譲**  
土地1区画

販売価格 **1,270万円**

JR仙山線 徒歩 **5分**  
「愛子駅」より

[分譲物件概要] ●所在地:宮城県仙台市青葉区上愛子字蛇台原38-12 ●交通:JR仙山線「愛子」駅より徒歩5分 ●販売区画数:1区画 ●価格:1,270万円 ●土地面積:200.42㎡(60.62坪) ●地目:宅地 ●道路幅員:約6m幅アスファルト舗装 ●建ぺい率:60% ●容積率:200% ●建築条件付 ●設備:東北電力、公共上下水道、都市ガス、NTT東日本 ●水道加入金:19万2,150円(口径20mm建物建築時一括・税込) ●用途地域:第一種住居地域、法22条地域、第3種高度地区、広瀬川の清流を守る条例、下水道処理区域、野外広告物条例 ●学区:愛子小学校、広瀬中学校 ●売主:株式会社富樫工業

宅地B (35-63, 38-12) 200.42㎡ (60.62坪) 1,270万円 210,000円/坪	宅地A 210.00㎡ 210.00坪 申込済
---	----------------------------------

**[錦ヶ丘] プロヴァンス**  
分譲住宅

仙台市青葉区錦ヶ丘3丁目8-20

販売価格 **2,980万円** (税込)

**[錦ヶ丘] B-trad light**  
分譲住宅

仙台市青葉区錦ヶ丘3丁目8-21

販売価格 **3,030万円** (税込)

[物件概要] ●所在地:仙台市青葉区錦ヶ丘3丁目8-20(1号棟)、8-21(2号棟) ●交通:JR仙山線「愛子」駅より愛子観光バス約7分「錦ヶ丘6丁目」バス停より徒歩3分 ●価格:(1号棟)2,980万円(税込)、(2号棟)3,030万円(税込) ●建物:木造枠組壁工法(2×4) ●土地面積:(1号棟)237.90㎡(約71.96坪)、(2号棟)237.94㎡(約71.97坪) ●延床面積:(1号棟)124.62㎡(約37.69坪)、(2号棟)125.16㎡(約37.86坪) ●接道:(1号棟)東側開発に依る道路幅員6mに約14.713m接道、(2号棟)東側開発に依る道路幅員6mに約16.41m接道・南側開発に依る道路幅員6mに約12.779m接道 ●地目:宅地 ●都市計画:市街化区域 ●用途地域:第一種低層 ●建ぺい率:40% ●容積率:60% ●設備:電気、公共上下水道、駐車スペース3台分、エコキュート、IHクッキングヒーター、食洗機付き、全室照明器具付き、全室樹脂サッシLOWEガラス付き、床暖房(1号棟のみ)、暖房7k1台(2号棟のみ) ●現況:完成済 ●学区:愛子小学校、広瀬中学校 ●建築確認番号:(1号棟)平成22年9月9日 第H22確認建築仙台都市0329号、(2号棟)平成22年9月10日 第H22確認建築仙台都市0332号 ●建物・土地売主:株式会社富樫工業

トガシホームをもっとお知りになりたい方は  トガシホーム  検索 <http://www.k-togashi.co.jp>

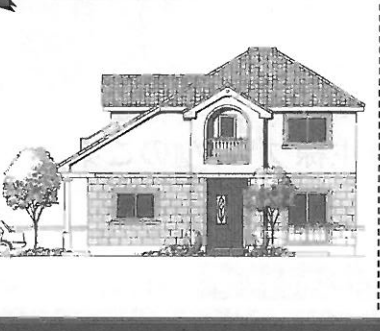
**10月22日OPEN予定**

**モデルハウス2棟計画予定**

**[青葉区愛子中央] フィネッツァ**

仙台市青葉区愛子中央6丁目内

美しい風景と  
ロマンチックな街並が広がる  
イタリア北部の別荘  
イタリアネイトの発祥地。  
そんな街並に優雅に建つ  
イタリアネイト・フィネッツァ。



**[青葉区愛子中央] フィネッツァ3**

仙台市青葉区愛子中央6丁目内

クラシックな雰囲気好評の  
イタリアネイト・フィネッツァに  
3階建ての新シリーズが誕生します。  
御期待ください。

●お申込み・お問い合わせは  
こだわりの輸入住宅 2×4・2×6  
**トガシホーム** 株式会社 富樫工業  
一級建築士事務所 宮城県知事登録 第10910097号  
宅地建物取引業者免許証 宮城県知事(2)第5199号  
〒989-3128 仙台市青葉区愛子中央六丁目6番22号  
**(022)392-2415**  
E-mail:togashi-home@k-togashi.co.jp

※掲載物件は平成23年9月1日現在の情報です。※広告有効期限は平成23年10月末日まで。※取引形態(売主) ※図面と現状が異なる場合は現状優先です。