

トガシホームグループ 榎の木エステートのおすすめ仲介物件情報!!

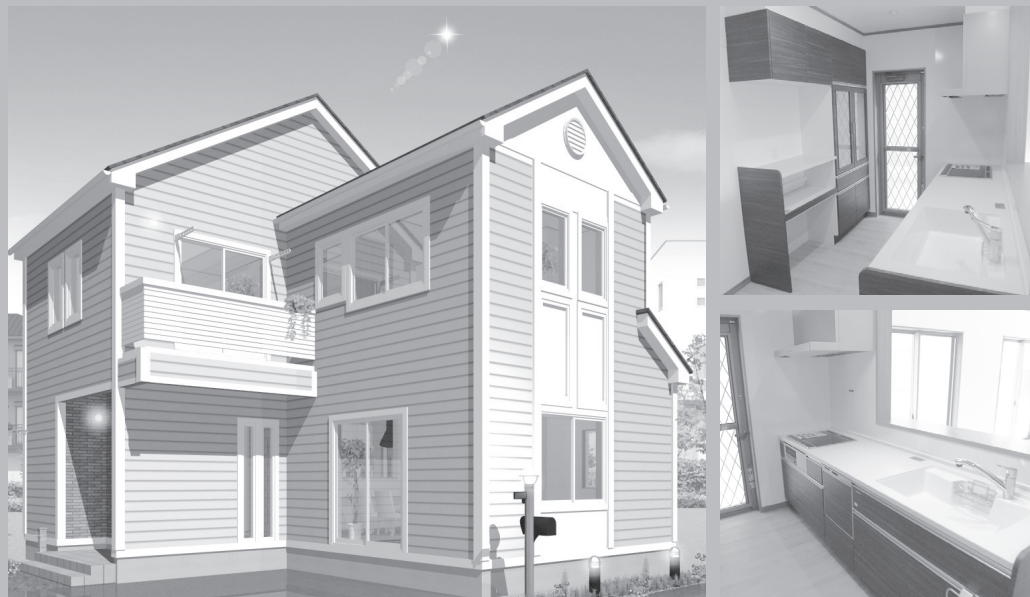
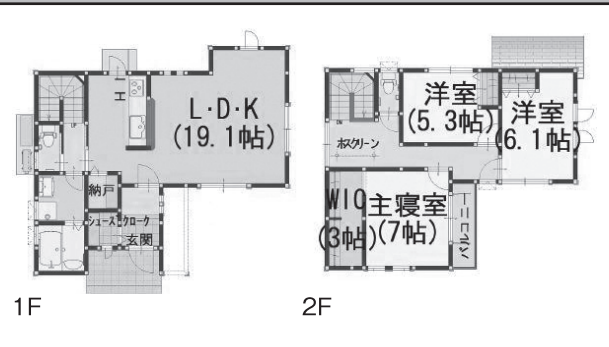
落合1丁目

新築戸建(北棟)

毎週土日現地説明会開催中

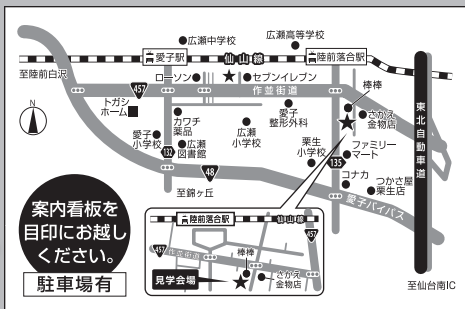
JR仙山線「陸前落合」駅徒歩2分

駐車並列2台・新築オール電化住宅



3LDK
1階床面積：51.75㎡(15.65坪)
2階床面積：51.75㎡(15.65坪)
延べ床面積：103.5㎡(31.30坪)
土地面積：121.38㎡(36.71坪)

3,370万円 (税込)



■所在地：仙台市青葉区落合一丁目41番16 ■土地権利：所有権 ■地目：宅地 ■都市計画：市街化区域 ■用途地域：第一種住居地域 ■建ぺい率：60% ■容積率：173% ■交通：JR仙山線「陸前落合」駅徒歩2分 ■現況：建築中 ■完成時期：平成30年9月新築予定 ■引渡：平成30年9月予定 ■工法：木造2階建・在来工法 ■設備：公営水道・公共下水・オール電化 ■建築確認済証：第H29確認建築仙台都市0829号 ■学区：栗生小・広瀬中(折立中選択可) ■取引態様：媒介 ■広告有効期限H30年7月31日 ■広告作成中に万一ご成約となった場合はご容赦ください。

桜ヶ丘3丁目

新築戸建(西棟)

毎週土日オープンハウス開催中

駐車3台可・新築オール電化住宅

3LDK

1階床面積：43.06㎡(13.03坪)
2階床面積：42.23㎡(12.77坪)
延べ床面積：85.29㎡(25.80坪)
土地面積：114.98㎡(34.78坪)

2,580万円 (税込)



■所在地：仙台市青葉区桜ヶ丘3丁目13番2209 ■土地権利：所有権 ■地目：宅地 ■都市計画：市街化区域 ■用途地域：第一種低層住居専用地域 ■建ぺい率：50% ■容積率：80% ■交通：JR仙山線「北山」駅徒歩30分 ■現況：完成済 ■完成時期：平成29年7月新築 ■引渡：即 ■工法：木造2階建・在来工法 ■設備：公営水道・公共下水・オール電化 ■建築確認済証：第H28確認建築仙台都市0846号 ■学区：桜丘小・桜丘中 ■取引態様：媒介 ■広告有効期限H30年7月31日 ■広告作成中に万一ご成約となった場合はご容赦ください。

三神峯2丁目

新築戸建(北棟)

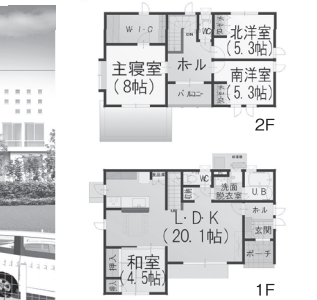
毎週土日オープンハウス開催中

駐車3台可・新築オール電化住宅

4LDK

1階床面積：58.79㎡(17.78坪)
2階床面積：50.92㎡(15.40坪)
延べ床面積：109.71㎡(33.18坪)
土地面積：172.28㎡(52.11坪)

3,270万円 (税込)



■所在地：仙台市太白区三神峯2丁目3番39 ■土地権利：所有権 ■地目：宅地 ■都市計画：市街化区域 ■用途地域：第一種低層住居専用地域 ■建ぺい率：50% ■容積率：80% ■交通：地下鉄東西線「八木山動物公園」駅徒歩29分 ■現況：完成済 ■完成時期：平成30年6月新築 ■引渡：即 ■工法：木造2階建・在来工法 ■設備：公営水道・公共下水・オール電化 ■建築確認済証：第H29確認建築仙台都市0654号 ■学区：金剛沢小・西多賀中 ■取引態様：媒介 ■広告有効期限H30年7月31日 ■広告作成中に万一ご成約となった場合はご容赦ください。

南小泉2丁目

新築戸建(西棟)

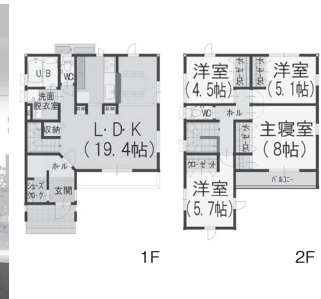
地下鉄東西線「薬師堂」駅徒歩14分

駐車並列2台・新築オール電化住宅

4LDK

1階床面積：51.34㎡(15.53坪)
2階床面積：55.06㎡(16.65坪)
延べ床面積：106.40㎡(32.18坪)
土地面積：106.01㎡(32.06坪)

4,080万円 (税込)



■所在地：仙台市若林区南小泉2丁目42-2 ■土地権利：所有権 ■地目：宅地 ■都市計画：市街化区域 ■用途地域：第二種住居地域 ■建ぺい率：60% ■容積率：200% ■交通：地下鉄東西線「薬師堂」駅徒歩14分 ■現況：建築中 ■完成時期：平成30年9月新築予定 ■引渡：平成30年9月予定 ■工法：木造2階建・在来工法 ■設備：公営水道・公共下水・オール電化 ■建築確認済証：第H29確認建築仙台都市0795号 ■学区：南小泉小・南小泉中 ■取引態様：媒介 ■広告有効期限H30年7月31日 ■広告作成中に万一ご成約となった場合はご容赦ください。

多賀城市南宮

新築戸建(C棟)

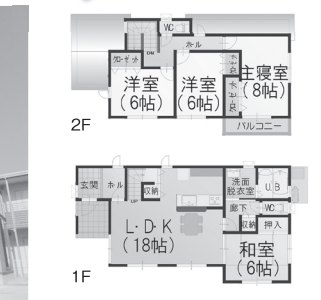
JR東北本線「陸前山王」駅徒歩6分

駐車3台可・新築オール電化住宅

4LDK

1階床面積：61.27㎡(18.53坪)
2階床面積：48.02㎡(14.53坪)
延べ床面積：109.29㎡(33.06坪)
土地面積：154.12㎡(46.62坪)

3,360万円 (税込)



■所在地：多賀城市南宮字町56番4 ■土地権利：所有権 ■地目：宅地 ■都市計画：市街化区域 ■用途地域：第二種低層住居専用地域 ■建ぺい率：60% ■容積率：160% ■私道負担：有り(142.51㎡持分1/6) ■交通：JR東北本線「陸前山王」駅徒歩6分 ■現況：完成済 ■完成時期：平成30年4月新築 ■引渡：即 ■工法：木造2階建・在来工法 ■設備：公営水道・公共下水・オール電化 ■建築確認済証：第H29確認建築仙台都市0268号 ■学区：山王小・第二中 ■取引態様：媒介 ■広告有効期限H30年7月31日 ■広告作成中に万一ご成約となった場合はご容赦ください。

●お申込み・お問い合わせは

トガシホームグループ



株式会社 榎の木エステート

宅地建物取引業免許 宮城県知事(2)5790号 (公社)全日本不動産協会会員 (公社)不動産保証協会会員

〒989-3124 仙台市青葉区上愛子字蛇台原16番地1

022-392-2421

E-mail : onodera@k-togashi.co.jp

愛子エリアの土地・中古住宅 買取強化中!!
秘密厳守 無料査定 迅速対応