

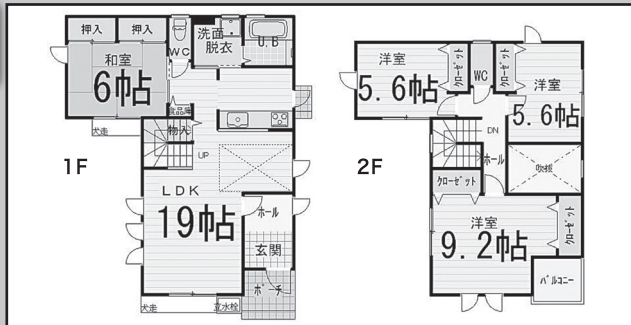
# トガシホームグループ 榎の木エステート のおすすめ仲介物件情報!!

## 柴田町北船岡

### 新築戸建 (B棟)

船岡駅徒歩12分!

オール電化エコキュート住宅



※完成予想図



※同仕様例

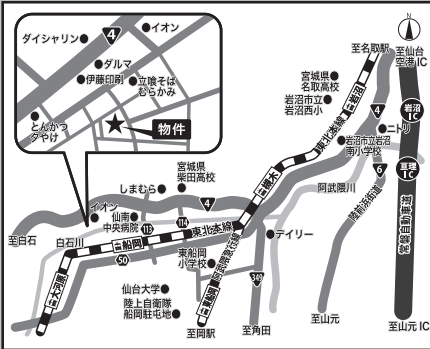
※同仕様例

※同仕様例

4LDK

1 階床面積 62.93㎡ (19.03 坪)  
2 階床面積 49.68㎡ (15.02 坪)  
延べ床面積 112.61㎡ (34.06 坪)  
土地面積 188.86㎡ (57.13 坪)

2,580 (税込) 万円



●お申込み・お問い合わせは

トガシホーム  
グループ



宅地建物取引業免許 宮城県知事(1)5790号 (公社)全日本不動産協会会員 (公社)不動産保証協会会員

株式会社 榎の木エステート

## 秋保町湯向

### 新築戸建 (A棟)

床暖房・食洗器標準設備!!

IHクッキングヒーター・エコジョーズ

4LDK

1 階床面積 66.24㎡ (20.03 坪)  
2 階床面積 47.20㎡ (14.27 坪)  
延べ床面積 113.44㎡ (34.31 坪)  
土地面積 219.75㎡ (66.47 坪)

2,545 (税込) 万円

■所在地: 仙台市太白区秋保町湯向5-21 ■土地権利: 所有権 ■地目: 宅地 ■都市計画: 市街化区域 ■用途地域: 第一種住居 ■建ぺい率: 60% ■容積率: 200% ■交通: 仙台市営バス「湯元市民センター前」バス停徒歩1分 ■地勢: 平坦 ■現況: 完成済 ■引渡: 即時 ■構造: 木造軸組工法(在来) ■設備: 公営水道・本下水・LPガス・東北電力・床暖房・IHクッキングヒーター・食洗器・一部照明器具付き・駐車スペース2台分 ■建築確認済証: 平成25年5月8日 第H25確認建築仙台都市0107号 ■間取り: 4LDK ■接道: 北東側市道約12mに約11.3m接道 ■学区: 湯元小学校・秋保中学校 ■フラット35S対応 ■他の法令上の制限: 土砂災害警戒区域 ■取引態様: 専任 ■広告有効期限 H25年12月31日 ■広告作成中に万一ご成約となった場合はご容赦ください。



## 亘理町長瀬

### 中古戸建

平成25年4月リフォーム済み!

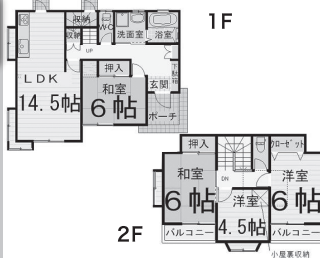
南東角地! 即入居可!

4SLDK

1 階床面積 57.96㎡ (17.53 坪)  
2 階床面積 38.09㎡ (11.52 坪)  
延べ床面積 96.05㎡ (29.05 坪)  
土地面積 200.30㎡ (60.59 坪)

1,380 (税込) 万円

■所在地: 亘理郡亘理町長瀬字稻荷前19-9 ■土地権利: 所有権 ■地目: 宅地 ■都市計画: 非線引区域 ■用途地域: 指定なし ■建ぺい率: 70% ■容積率: 200% ■交通: JR常磐線「亘理」駅徒歩38分 ■地勢: 平坦 ■現況: 空家 ■引渡: 即時 ■構造: 木造2階建 ■設備: オートバス・追焚機能・トイレ2ヶ所・洗髪洗面化粧台・システムキッチン・クローゼット・床下収納・グル二工・照明器具・省エネ給湯器 ■間取り: 4SLDK ■接道: 角地: 2方道路 東6.0m公道 接面14.3m 南4.0m私道 接面13.2m ■私道面積: 108.00㎡ (1/6) ■取引態様: 専任 ■広告有効期限 H25年12月31日 ■広告作成中に万一ご成約となった場合はご容赦ください。



## 柴田町北船岡

### 新築戸建 (A棟)

船岡駅徒歩12分!

オール電化エコキュート住宅

4LDK

1 階床面積 62.93㎡ (19.03 坪)  
2 階床面積 49.68㎡ (15.02 坪)  
延べ床面積 112.61㎡ (34.06 坪)  
土地面積 171.69㎡ (51.93 坪)

2,550 (税込) 万円

■所在地: 柴田郡柴田町北船岡3丁目4番176(地番) ■土地権利: 所有権 ■地目: 宅地 ■都市計画: 非線引区域 ■用途地域: 第一種中高層 ■建ぺい率: 60% ■容積率: 160% ■交通: 東北本線「船岡」駅徒歩12分 ■地勢: 平坦 ■現況: 建築中 ■引渡: 平成25年12月 ■構造: 木造軸組工法(在来) ■設備: 公営水道・本下水・東北電力・駐車スペース2台分・エコキュート・IHクッキングヒーター・食洗機付き・一部照明器具付き ■建築確認済証: 平成25年6月14日 第H25確認建築仙台都市0246号 ■間取り: 4LDK ■接道: 南側町道幅員4mに10.28m接道 ■学区: 船迫小学校・船迫中学校 ■他の法令上の制限: 法22条区域・下水道処理区域 ■取引態様: 専任 ■広告有効期限 H25年12月31日 ■広告作成中に万一ご成約となった場合はご容赦ください。



## 愛子中央6丁目

### 新築戸建 (C棟)

愛子駅徒歩8分! 最終1棟!

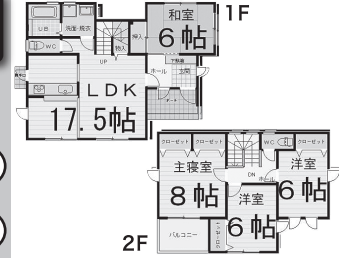
オール電化エコキュート住宅

4LDK

1 階床面積 61.27㎡ (18.53 坪)  
2 階床面積 48.02㎡ (14.52 坪)  
延べ床面積 109.29㎡ (33.06 坪)  
土地面積 179.83㎡ (54.39 坪)

2,690 (税込) 万円

■所在地: 仙台市青葉区愛子中央6丁目38-52、38-222 ■土地権利: 所有権 ■地目: 宅地 ■都市計画: 市街化区域 ■用途地域: 第一種住居 ■建ぺい率: 60% ■容積率: 200% ■交通: JR仙山線「愛子」駅徒歩8分 ■現況: 完成済(平成25年7月完成) ■引渡: 即時 ■構造: 木造軸組工法(在来) ■設備: 電気・上下水道・駐車スペース縦列2台分・エコキュート・IHクッキングヒーター・食洗機付き・一部照明器具付き ■建築確認済証: 平成24年11月21日 第H24確認建築仙台都市0965号・敷地北側一部仙台市の地上権設定あり。(下水道配管管理目的) ■間取り: 4LDK ■接道: 東側位置指定道路幅員約4.5mに4.5m接道 ■学区: 愛子小学校・広瀬中学校 ■土地面積: 179.83㎡ (54.39坪) ■私道面積: 149.31㎡ (持分1/5)、244㎡ (持分3/40) ■建物面積: 109.29㎡ (33.06坪) ■取引態様: 専任 ■広告有効期限 H25年12月31日 ■広告作成中に万一ご成約となった場合はご容赦ください。



宮城県全域の土地・中古住宅 買取強化中!!

秘密厳守 無料査定 迅速対応

〒989-3128 仙台市青葉区愛子中央六丁目6番22号

022-392-2421  
E-mail: onodera@k-togashi.co.jp