

# トガシホームグループ 榎の木エステート のおすすめ仲介物件情報!!

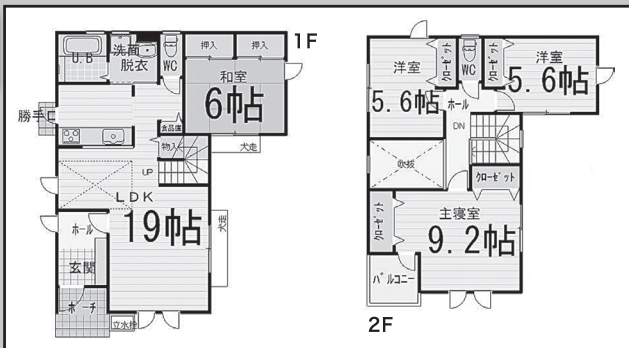
## 柴田町北船岡

### 新築戸建 (A棟)

最終1棟・船岡駅徒歩12分

オール電化エコキュート住宅

食洗機・浴室乾燥機付き



## 4LDK

# 2,350

(税込)万円

1 階床面積 62.93 ㎡ (19.03 坪)  
2 階床面積 49.68 ㎡ (15.02 坪)  
延べ床面積 112.61 ㎡ (34.06 坪)  
土地面積 171.69 ㎡ (51.93 坪)

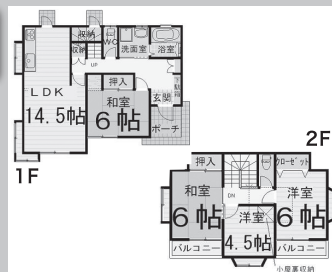
■所在地: 柴田郡柴田町北船岡3丁目4番176(地番) ■土地権利: 所有権 ■地目: 宅地 ■都市計画: 非線引区域 ■用途地域: 第一種中高層 ■建ぺい率: 60% ■容積率: 160% ■交通: 東北本線「船岡」駅徒歩12分 ■地勢: 平坦 ■現況: 完成済 ■引渡: 即 ■構造: 木造軸組工法(在来) ■設備: 公営水道・本下水・東北電力・駐車スペース3台分、エコキュート、IHクッキングヒーター、食洗機付き、一部照明器具付き ■建築確認済証: 平成25年6月14日第H25確認建築仙台都市0246号 ■間取り: 4LDK ■接道: 南側町道幅員4mに10.28m接道 ■学区: 船迫小学校、船迫中学校 ■他の法令上の制限: 法22条区域、下水道処理区域 ■取引態様: 専任 ■広告有効期限 H26年4月30日 ■広告作成中に万一ご成約となった場合はご容赦ください。

## 亘理町長瀬

### 中古戸建

平成25年4月リフォーム済み!

南東角地! 即入居可!



4SLDK 1 階床面積 57.96 ㎡ (17.53 坪)  
2 階床面積 38.09 ㎡ (11.52 坪)  
延べ床面積 96.05 ㎡ (29.05 坪)  
土地面積 200.30 ㎡ (60.59 坪)

# 1,190

(税込)万円

■所在地: 亘理郡亘理町長瀬字稻荷前 19-9 ■土地権利: 所有権 ■地目: 宅地 ■都市計画: 非線引区域 ■用途地域: 指定なし ■建ぺい率: 70% ■容積率: 200% ■交通: JR 常磐線「亘理」駅徒歩38分 ■地勢: 平坦 ■現況: 空家 ■引渡: 即時 ■構造: 木造 2 階建 ■設備: オートバス・追焚機能、トイレ2ヶ所、洗髪洗面化粧台、システムキッチン、クローゼット、床下収納、グルニエ、照明器具、省エネ給湯器 ■間取り: 4SLDK ■接道: 角地: 2 方道路 東6.0m公道 接面14.3m 南4.0m私道 接面13.2m ■私道面積: 108.00 ㎡ (1/6) ■取引態様: 専任 ■広告有効期限 H26年4月30日 ■広告作成中に万一ご成約となった場合はご容赦ください。

## 古川北稲葉

### 新築戸建 (A棟)

みやぎ生協古川南店徒歩1分!

いよいよ最終1棟となりました!



4LDK 1 階床面積 67.07 ㎡ (20.28 坪)  
2 階床面積 51.34 ㎡ (15.53 坪)  
延べ床面積 118.41 ㎡ (35.81 坪)  
土地面積 223.53 ㎡ (67.61 坪)

# 2,650

(税込)万円

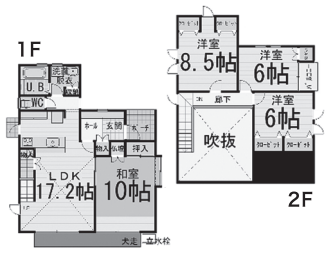
■所在地: 大崎市古川北稲葉1丁目39-1(地番) ■土地権利: 所有権 ■地目: 宅地 ■都市計画: 非線引区域 ■用途地域: 準工業地域 ■建ぺい率: 60% ■容積率: 200% ■交通: 陸羽東線「古川」駅徒歩24分 ■地勢: 平坦 ■現況: 完成済 ■引渡: 即 ■構造: 木造軸組工法(在来) ■設備: 公営水道・本下水・東北電力・駐車スペース2台分、エコキュート、IHクッキングヒーター、食洗機付き、一部照明器具付き ■建築確認済証: 平成25年5月8日第H25確認建築仙台都市0106号 ■間取り: 4LDK ■接道: 南側市道幅員10.95mに12.17m接道 ■学区: 古川第三小学校、古川南中学校 ■取引態様: 専任 ■広告有効期限 H26年4月30日 ■広告作成中に万一ご成約となった場合はご容赦ください。

## 秋保町湯向

### 新築戸建 (B棟)

いよいよ最終1棟となりました!

床暖房・IHクッキングヒーター



4LDK 1 階床面積 66.24 ㎡ (20.03 坪)  
2 階床面積 47.20 ㎡ (14.27 坪)  
延べ床面積 113.44 ㎡ (34.31 坪)  
土地面積 213.85 ㎡ (64.68 坪)

# 2,460

(税込)万円

■所在地: 仙台市太白区秋保町湯向5-25 ■土地権利: 所有権 ■地目: 宅地 ■都市計画: 市街化区域 ■用途地域: 第一種住居 ■建ぺい率: 60% ■容積率: 200% ■交通: 仙台市営バス「湯元市民センター前」バス停徒歩1分 ■地勢: 平坦 ■現況: 完成済 ■引渡: 即 ■構造: 木造軸組工法(在来) ■設備: 公営水道・本下水・LPガス・東北電力・床暖房・温水ルームヒーター2台・IHクッキングヒーター・食洗器・一部照明器具付き、駐車スペース2台分 ■建築確認済証: 平成25年5月10日第H25確認建築仙台都市0116号 ■間取り: 4LDK ■接道: 北東側市道約13mに約11.3m接道 ■学区: 湯元小学校、秋保中学校 ■フラット35S対応 ■他の法令上の制限: 土砂災害警戒区域 ■取引態様: 専任 ■広告有効期限 H26年4月30日 ■広告作成中に万一ご成約となった場合はご容赦ください。

## 愛子中央5丁目

### 新築戸建 (A棟)

堂々完成! 愛子駅徒歩8分!

オール電化エコキュート住宅



4LDK 1 階床面積 55.48 ㎡ (16.78 坪)  
2 階床面積 57.96 ㎡ (17.53 坪)  
延べ床面積 113.44 ㎡ (34.31 坪)  
土地面積 176.3 ㎡ (53.33 坪)

# 2,730

(税込)万円

■所在地: 仙台市青葉区愛子中央5丁目43-2の一部 ■土地権利: 所有権 ■地目: 宅地 ■都市計画: 市街化区域 ■用途地域: 第一種住居 ■建ぺい率: 60% ■容積率: 200% ■交通: JR 仙山線「愛子」駅徒歩8分 ■地勢: 平坦 ■現況: 完成済 ■引渡: 即 ■構造: 工法: 木造軸組工法(在来) ■設備: 東北電力・公営水道・公共下水、駐車スペース2台分、エコキュート、IHクッキングヒーター、食洗機付き、一部照明器具付き ■建築確認番号: 平成25年8月30日第H25確認建築仙台都市0499号 ■間取り: 4LDK ■接道: 西側6.0m私道(法42条1項2号)約14.5m接道 ■学区: 愛子小学校、広瀬中学校 ■私道面積: 694.9 ㎡ (持分1/48) ■他の法令上の制限: 法22条区域、第3種高度地区、下水道処理区域、広瀬川の清流を守る条例 ■取引態様: 専任 ■広告有効期限 H26年4月30日 ■広告作成中に万一ご成約となった場合はご容赦ください。

●お申込み・お問い合わせは

トガシホームグループ



宅地建物取引業免許 宮城県知事(1)5790号 (公社)全日本不動産協会会員 (公社)不動産保証協会会員

株式会社 榎の木エステート

〒989-3128 仙台市青葉区愛子中央六丁目6番22号

022-392-2421  
E-mail: onodera@k-togashi.co.jp

宮城県全域の土地・中古住宅 買取強化中!!

秘密厳守 無料査定 迅速対応