

トガシホームグループ 榎の木エステート のおすすめ仲介物件情報!!

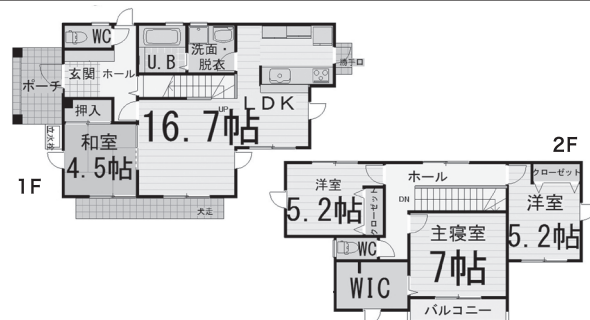
愛子東4丁目

新築戸建 (D棟)

毎週土日オープンハウス開催中!

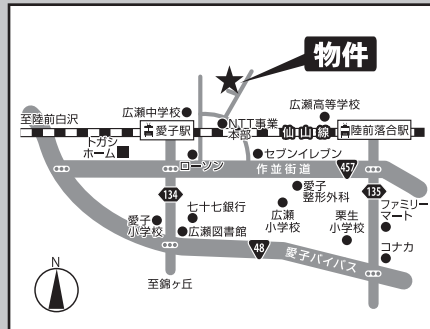
食洗機付きのオール電化住宅

愛子駅徒歩13分・残3棟公開中



4LDK
1 階床面積 55.06㎡ (16.65 坪)
2 階床面積 51.34㎡ (15.53 坪)
延べ床面積 106.40㎡ (32.18 坪)
土地面積 195.13㎡ (59.03 坪)

2,680 (税込) 万円



■所在地: 仙台市青葉区愛子東4丁目 ■土地権利: 所有権 ■地目: 宅地 ■都市計画: 市街化区域 ■用途地域: 第二種中高住居 ■建ぺい率: 60% ■容積率: 166% ■交通: JR仙山線「愛子」駅徒歩13分 ■地勢: 平坦 ■現況: 完成済 ■引渡: 即 ■構造: 工法: 木造軸組工法 (在来) ■設備: 公営水道・本下水、駐車3台以上可、オール電化・IHクッキングヒーター、省エネ給湯器、システムキッチン、浴室乾燥機、床下収納、食洗機付き ■建築確認番号: 第H25確認建築仙台都市2149号 ■間取り: 4LDK ■学区: 広瀬小学校、広瀬中学校 ■私道負担: 有り ■フラット35S対応 ■取引態様: 媒介 ■広告有効期限H26年11月30日 ■広告作成中に万一ご成約となった場合はご容赦ください。

赤坂2丁目

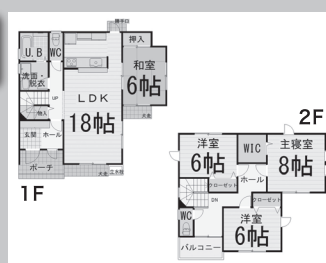
新築戸建 (A棟)

平成26年10月堂々完成

全2棟: 先着順申込受付中

4LDK
1 階床面積 61.27㎡ (18.53 坪)
2 階床面積 53.82㎡ (16.28 坪)
延べ床面積 115.09㎡ (34.81 坪)
土地面積 224.00㎡ (67.76 坪)

2,380 (税込) 万円



■所在地: 仙台市青葉区赤坂2丁目4-1 (地番) ■土地権利: 所有権 ■地目: 宅地 ■都市計画: 市街化区域 ■用途地域: 第一種低層住居 ■建ぺい率: 40% ■容積率: 60% ■交通: JR仙山線「陸前落合」駅市営バス利用15分・「赤坂二丁目」駅徒歩2分 ■地勢: 平坦 ■現況: 完成済 ■引渡: 即 ■構造: 工法: 木造軸組工法 (在来) ■設備: 東北電力・公営水道・公共下水・オール電化、駐車スペース2台分、エコキュート、IHクッキングヒーター、食洗機付き、一部照明器具付き ■建築確認番号: 平成26年3月19日第H25確認建築仙台都市2125号 ■間取り: 4LDK ■接道: 南側約6m公道・東側約6m公道 ■学区: 川前小学校、大沢中学校 ■土地面積: 224㎡ (67.76坪) ■建物面積: 115.09㎡ (34.81坪) ■フラット35S対応 ■省令準耐火仕様 ■他の法令上の制限: 第一種高度地区、宅地造成工事規制区域 ■取引態様: 媒介 ■広告有効期限H26年11月30日 ■広告作成中に万一ご成約となった場合はご容赦ください。

国見1丁目

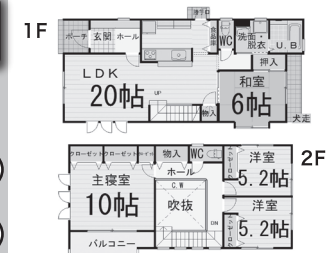
新築戸建 (A棟)

平成26年12月完成予定

全2棟: 先着順申込受付中

4LDK
1 階床面積 63.76㎡ (19.29 坪)
2 階床面積 59.00㎡ (17.84 坪)
延べ床面積 122.76㎡ (37.13 坪)
土地面積 169.91㎡ (51.39 坪)

4,350 (税込) 万円



■所在地: 仙台市青葉区国見1丁目 ■土地権利: 所有権 ■地目: 宅地 ■都市計画: 市街化区域 ■用途地域: 第二種中高住居 ■建ぺい率: 60% ■容積率: 171% ■交通: 仙山線「東北福祉大前」駅徒歩8分 ■地勢: 平坦 ■現況: 建築中 ■引渡: 平成26年12月予定 ■構造: 木造2階建 (2x4工法) ■設備: 公営水道・本下水、駐車スペース2台分、オール電化、省エネ給湯器、浴室乾燥機、シャワー付洗面台、システムキッチン、温水洗浄便座、IHクッキングヒーター、食洗機付き、床下収納 ■建築確認済証: 平成26年4月28日第H26確認建築仙台都市0067号 ■間取り: 4LDK ■接道: 南西側4.2m幅10.9m接道 ■学区: 国見小学校、第一中学校 ■土地面積: 169.91㎡ (51.39坪) ■建物面積: 122.76㎡ (37.13坪) ■フラット35S対応 ■取引態様: 媒介 ■広告有効期限H26年11月30日 ■広告作成中に万一ご成約となった場合はご容赦ください。

秋保町湯向

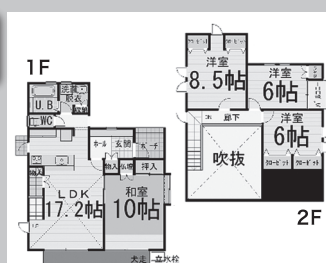
中古戸建 (B棟)

いよいよ最終1棟となりました!

床暖房・IHクッキングヒーター

4LDK
1 階床面積 66.24㎡ (20.03 坪)
2 階床面積 47.20㎡ (14.27 坪)
延べ床面積 113.44㎡ (34.31 坪)
土地面積 213.85㎡ (64.68 坪)

2,080 (税込) 万円



■所在地: 仙台市太白区秋保町湯向5-25 ■土地権利: 所有権 ■地目: 宅地 ■都市計画: 市街化区域 ■用途地域: 第一種住居 ■建ぺい率: 60% ■容積率: 200% ■交通: 仙台市営バス「湯元市民センター前」バス停徒歩1分 ■地勢: 平坦 ■現況: 完成済 ■引渡: 即 ■構造: 木造軸組工法 (在来) ■設備: 公営水道・本下水・LPガス・東北電力、床暖房・温水ルームヒーター2台・IHクッキングヒーター・食洗器・一部照明器具付き、駐車スペース2台分 ■建築確認済証: 平成25年5月10日 第H25確認建築仙台都市0116号 ■間取り: 4LDK ■接道: 北東側市道約13mに約11.3m接道 ■学区: 湯元小学校、秋保中学校 ■フラット35S対応 ■他の法令上の制限: 土砂災害警戒区域 ■取引態様: 媒介 ■広告有効期限H26年11月30日 ■広告作成中に万一ご成約となった場合はご容赦ください。

上愛子字車

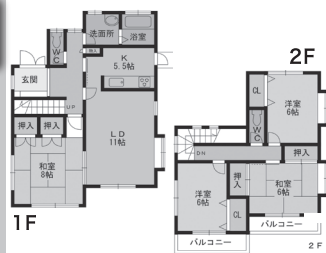
中古戸建

平成26年10月リフォーム完了

駐車スペースゆったり3台分

4LDK
1 階床面積 64.24㎡ (19.43 坪)
2 階床面積 46.77㎡ (14.14 坪)
延べ床面積 111.01㎡ (33.57 坪)
土地面積 197.82㎡ (59.84 坪)

1,960 (税込) 万円



■所在地: 仙台市青葉区上愛子字車 ■土地権利: 所有権 ■地目: 宅地 ■都市計画: 市街化区域 ■用途地域: 第一種住居 ■建ぺい率: 60% ■容積率: 200% ■交通: JR仙山線「愛子」駅よりバス5分二軒在家徒歩9分 ■地勢: 平坦 ■現況: 空家 ■引渡: 即 ■構造: 木造軸組工法 (在来) ■設備: 公営水道・本下水、駐車スペース3台分、個別LPG、システムキッチン、床下収納 ■間取り: 4LDK ■接道: 北側6m公道 ■学区: 愛子小学校、広瀬中学校 ■取引態様: 媒介 ■広告有効期限H26年11月30日 ■広告作成中に万一ご成約となった場合はご容赦ください。

●お申込み・お問い合わせは

トガシホームグループ



宅地建物取引業免許 宮城県知事(1)5790号 (公社)全日本不動産協会会員 (公社)不動産保証協会会員

株式会社 榎の木エステート

〒989-3128 仙台市青葉区愛子中央六丁目6番22号

☎ 022-392-2421
E-mail: onodera@k-togashi.co.jp

宮城県全域の土地・中古住宅 買取強化中!!

秘密厳守 無料査定 迅速対応