

# トガシホームグループ 榎の木エステートのおすすめ仲介物件情報!!

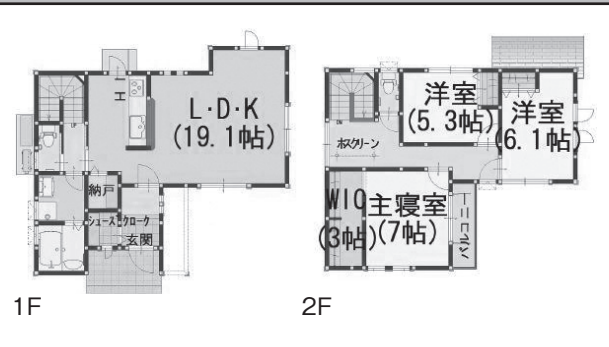
## 落合1丁目

### 新築戸建(北棟)

毎週土日オープンハウス開催中

JR仙山線「陸前落合」駅徒歩2分

駐車並列2台・新築オール電化住宅



**3LDK**  
1階床面積：51.75㎡(15.65坪)  
2階床面積：51.75㎡(15.65坪)  
延べ床面積：103.5㎡(31.30坪)  
土地面積：121.38㎡(36.71坪)

**3,170万円** (税込)



■所在地：仙台市青葉区落合一丁目41番16 ■土地権利：所有権 ■地目：宅地 ■都市計画：市街化区域 ■用途地域：第一種住居地域 ■建ぺい率：60% ■容積率：173% ■交通：JR仙山線「陸前落合」駅徒歩2分 ■現況：完成済 ■完成時期：平成30年9月新築 ■引渡：即 ■工法：木造2階建・在来工法 ■設備：公営水道・公共下水・オール電化 ■建築確認済証：第H29確認建築仙台都市0829号 ■学区：栗生小・広瀬中(折立中選択可) ■取引態様：媒介 ■広告有効期限H31年1月末日 ■広告作成中に万一ご成約となった場合はご容赦ください。

## 上愛子北原道上

### 新築戸建(B棟)

毎週土日オープンハウス開催中

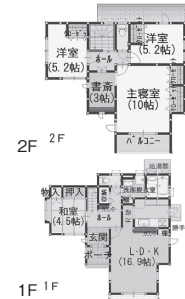
駐車3台可・新築オール電化住宅



### 4LDK

1階床面積：58.38㎡(17.66坪)  
2階床面積：56.98㎡(17.23坪)  
延べ床面積：115.36㎡(34.89坪)  
土地面積：204.57㎡(61.88坪)

**2,690万円** (税込)



■所在地：仙台市青葉区上愛子字北原道上31番40 ■土地権利：所有権 ■地目：宅地 ■都市計画：市街化区域 ■用途地域：第二種中高層住居専用地域 ■建ぺい率：60% ■容積率：200% ■交通：JR仙山線「愛子」駅徒歩20分 ■現況：完成済 ■完成時期：平成30年6月新築 ■引渡：即 ■工法：木造2階建・在来工法 ■設備：公営水道・公共下水・オール電化 ■建築確認済証：第H29確認建築仙台都市0628号 ■学区：愛子小・広瀬中 ■取引態様：媒介 ■広告有効期限H31年1月末日 ■広告作成中に万一ご成約となった場合はご容赦ください。

## 栗生2丁目

### 新築戸建(1号棟)

JR仙山線「陸前落合」駅徒歩12分

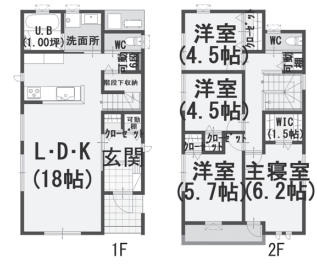
駐車3台可・新築オール電化住宅



### 4LDK

1階床面積：49.69㎡(15.03坪)  
2階床面積：51.34㎡(15.53坪)  
延べ床面積：101.03㎡(30.56坪)  
土地面積：146.39㎡(44.28坪)

**3,070万円** (税込)



■所在地：仙台市青葉区栗生2丁目13番7 ■土地権利：所有権 ■地目：宅地 ■都市計画：市街化区域 ■用途地域：第一種低層住居専用地域 ■建ぺい率：50% ■容積率：80% ■交通：JR仙山線「陸前落合」駅徒歩12分 ■現況：完成済 ■完成時期：平成30年9月新築 ■引渡：即 ■工法：木造2階建・2x4工法 ■設備：公営水道・公共下水・オール電化 ■建築確認済証：第H30確認建築仙台都市0029号 ■学区：栗生小・広瀬中(折立中選択可) ■取引態様：媒介 ■広告有効期限H31年1月末日 ■広告作成中に万一ご成約となった場合はご容赦ください。

## 南小泉2丁目

### 新築戸建(西棟)

地下鉄東西線「薬師堂」駅徒歩14分

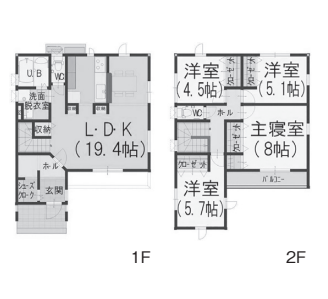
駐車並列2台・新築オール電化住宅



### 4LDK

1階床面積：51.34㎡(15.53坪)  
2階床面積：55.06㎡(16.65坪)  
延べ床面積：106.40㎡(32.18坪)  
土地面積：106.01㎡(32.06坪)

**3,880万円** (税込)



■所在地：仙台市若林区南小泉2丁目42-2 ■土地権利：所有権 ■地目：宅地 ■都市計画：市街化区域 ■用途地域：第二種住居地域 ■建ぺい率：60% ■容積率：200% ■交通：地下鉄東西線「薬師堂」駅徒歩14分 ■現況：完成済 ■完成時期：平成30年8月新築 ■引渡：即 ■工法：木造2階建・在来工法 ■設備：公営水道・公共下水・オール電化 ■建築確認済証：第H29確認建築仙台都市0795号 ■学区：南小泉小・南小泉中 ■取引態様：媒介 ■広告有効期限H31年1月末日 ■広告作成中に万一ご成約となった場合はご容赦ください。

## 大崎市古川

### 新築戸建(C棟)

みやぎ生協古川南店徒歩1分

駐車並列3台・オール電化住宅



### 4LDK

1階床面積：54.86㎡(16.59坪)  
2階床面積：53.41㎡(16.16坪)  
延べ床面積：108.27㎡(32.75坪)  
土地面積：131.12㎡(39.66坪)

**2,570万円** (税込)



■大崎市古川北福葉1丁目35-1、35-9の一部 ■土地権利：所有権 ■地目：宅地 ■都市計画：非線引区域 ■用途地域：準工業地域 ■建ぺい率：60% ■容積率：200% ■交通：JR陸羽東線「古川」駅徒歩24分 ■現況：完成済 ■完成時期：平成30年10月新築 ■引渡：即 ■工法：木造2階建・軸組工法 ■設備：公営水道・公共下水・オール電化 ■建築確認済証：第H29確認建築仙台都市0893号 ■学区：古川第三小・古川南中 ■取引態様：媒介 ■広告有効期限H31年1月末日 ■広告作成中に万一ご成約となった場合はご容赦ください。

●お申込み・お問い合わせは

トガシホームグループ



株式会社 榎の木エステート

宅地建物取引業免許 宮城県知事(2)5790号 (公社)日本不動産協会会員 (公社)不動産保証協会会員

〒989-3124 仙台市青葉区上愛子字蛇台原16番地1

022-392-2421

E-mail : onodera@k-togashi.co.jp

愛子エリアの土地・中古住宅 買取強化中!!  
秘密厳守 無料査定 迅速対応