

トガシホームグループ 榎の木エステート のおすすめ仲介物件情報!!

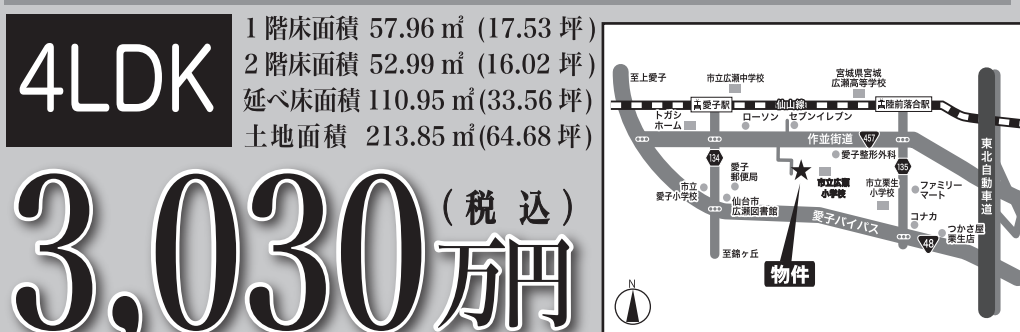
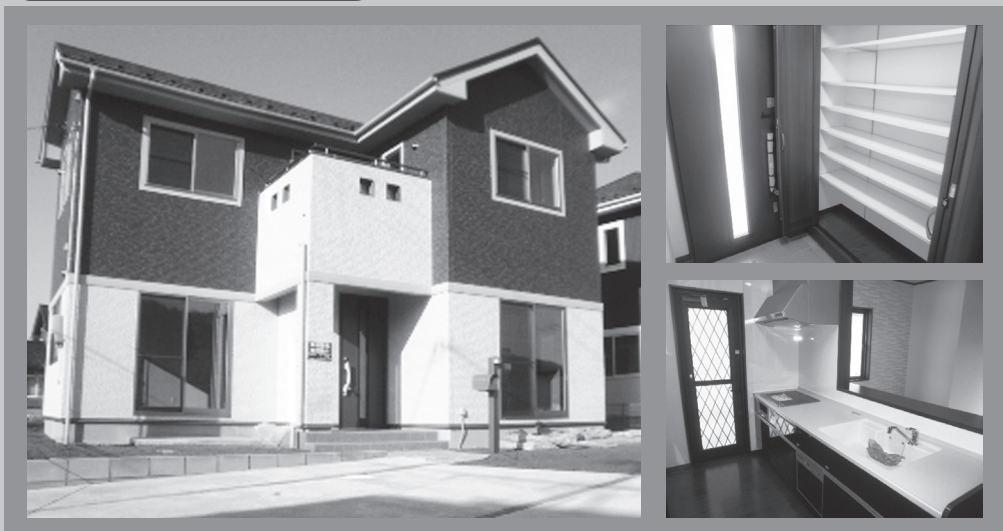
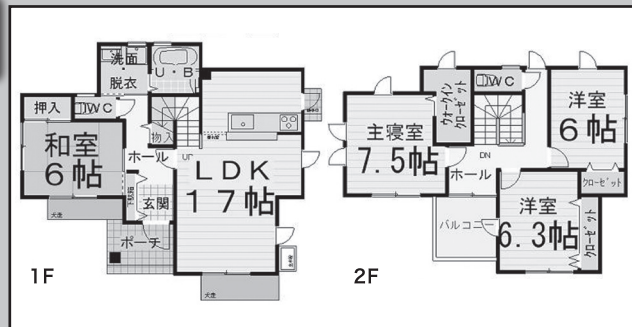
下愛子字二本松

新築戸建 (A棟)

いよいよ最終1棟となりました!

毎週土日オープンハウス開催中!

オール電化エコキュート住宅



4LDK
1 階床面積 57.96㎡ (17.53 坪)
2 階床面積 52.99㎡ (16.02 坪)
延べ床面積 110.95㎡ (33.56 坪)
土地面積 213.85㎡ (64.68 坪)

3,030 (税込) 万円

■所在地: 仙台市青葉区下愛子字二本松 20 番 143 (地番) ■土地権利: 所有権 ■地目: 宅地 ■都市計画: 市街化区域 ■用途地域: 第一種住居 ■建ぺい率: 60% ■容積率: 200% ■交通: JR 仙山線「愛子」駅徒歩 20 分 ■販売棟数: 1 棟 ■構造・工法: 木造軸組工法 (在来) ■設備: 電気・公共上下水道、駐車スペース 2 台分、エコキュート、IH キッキングヒーター、食洗機付き、一部照明器具付き ■建築確認番号: 第 H24 確認建築仙台都市 0417 号 ■間取り: 4LDK ■接道: 西側 42 条 2 項道路幅員 4m に 17.71m 接道 ■学区: 広瀬小学校、広瀬中学校 ■土地面積: 213.85㎡ (64.68 坪) ■私道負担面積あり。20-144:149㎡ (持分 1/6)、20-145:4.27㎡ (持分 1/6)、20-13: 34㎡ (持分 1/6)、6-6: 94㎡ (持分 1/10) ■建物面積: 110.95㎡ (33.56 坪) ■取引態様: 専任 ■広告有効期限 H25 年 5 月 31 日 ■広告作成中に万が一ご成約となった場合はご容赦ください。

●お申込み・お問い合わせは

トガシホーム
グループ



宅地建物取引業免許 宮城県知事 (1)5790 号 (社) 全日本不動産協会会員 (社) 不動産保証協会会員

株式会社 榎の木エステート

愛子東 1 丁目

新築戸建 (A 棟)

広瀬小学校まで徒歩 3 分

仙山線「陸前落合」駅徒歩 19 分

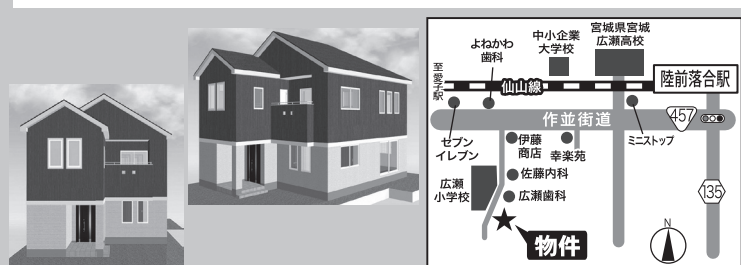
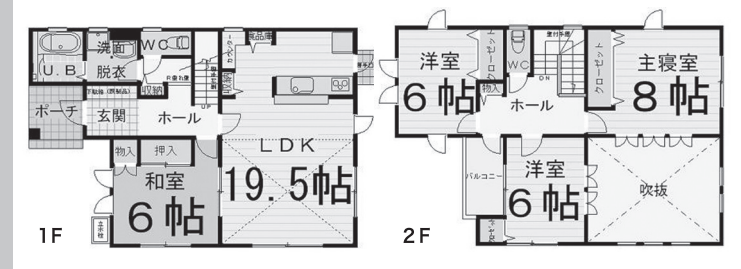
オール電化エコキュート住宅

建物完成
しました!!

4LDK
1 階床面積 66.24㎡ (20.03 坪)
2 階床面積 50.51㎡ (15.27 坪)
延べ床面積 116.75㎡ (35.31 坪)
土地面積 157.07㎡ (47.51 坪)

2,830 (税込) 万円

■所在地: 仙台市青葉区愛子東 1 丁目 4 4 5 - 7 (地番) ■交通: JR 仙山線「陸前落合」駅徒歩 19 分 ■総戸数: 1 棟 ■土地面積: 157.07㎡ (47.51 坪) ■建物面積: 116.75㎡ (35.31 坪) ■建築確認番号: 第 H24 確認建築仙台都市 0795 号 ■都市計画: 市街化区域 ■用途地域: 第一種住居地域 ■建ぺい率: 60% ■容積率: 200% ■土地権利: 所有権 ■地目: 宅地 ■構造: 木造 2 階建 ■現況: 建築中 ■引渡し: 平成 25 年 5 月以降 ■設備: 電気・公共上下水道、エコキュート・IH キッキングヒーター、食洗機付き、一部照明器具付き ■駐車スペース: 2 台分 ■接道: 西側市道幅員 4m に 9.1m 接道 ■学区: 広瀬小学校、広瀬中学校 ■取引態様: 媒介 (専任) ■広告有効期限 H25 年 5 月 31 日 ■広告作成中に万が一ご成約となった場合はご容赦ください。



愛子東 6 丁目

新築戸建 (6 号地)

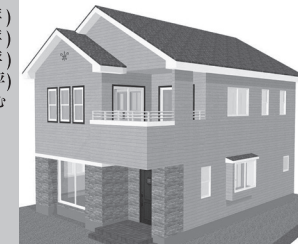
建物完成!内覧予約受付中!

オール電化エコキュート住宅



4SLDK
1 階床面積 70.38㎡ (21.28 坪)
2 階床面積 53.41㎡ (16.15 坪)
延べ床面積 123.79㎡ (37.44 坪)
土地面積 375.76㎡ (113.66 坪)
通路部分 87.76㎡を含む

3,346 (税込) 万円



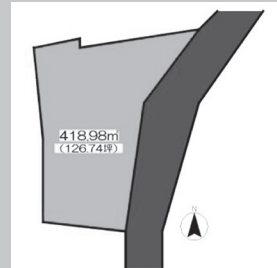
■所在地: 仙台市青葉区愛子東 6 丁目 56-3,56-7,56-9 ■土地権利: 所有権 ■地目: 宅地 ■都市計画: 市街化区域 ■用途地域: 第一種住居 ■建ぺい率: 60% ■容積率: 200% ■交通: JR 仙山線「愛子」駅徒歩 13 分、仙台市営バス「愛子東 2 丁目」徒歩 3 分 ■販売棟数: 1 棟 ■構造: 木造軸組工法 (在来) ■設備: 電気・上下水道、駐車スペース 2 台分、エコキュート、IH キッキングヒーター、食洗機付き、一部照明器具付き ■建築確認済証: 平成 24 年 8 月 31 日 第 H24 確認建築仙台都市 0614 号 ※敷地内に電柱・支線・支柱等が入る場合があります。図面と状況が相違する場合は現況優先とします。56-9 (地番) は 5 号地との共有通路となる予定です。 ■間取り: 4SLDK ■接道: 南東側国道幅員 10m に 2.34m 接道 ■学区: 広瀬小学校、広瀬中学校 ■土地面積: 375.76㎡ (113.66 坪) 通路部分 87.76㎡含む ■私道面積なし ■建物面積: 123.79㎡ (37.44 坪) ■取引態様: 専任 ■広告有効期限 H25 年 5 月 31 日 ■広告作成中に万が一ご成約となった場合はご容赦ください。

多賀城市浮島

土地 (住宅用地)

約 126 坪の大型宅地

建築条件なし!!



お好きな
ハウスメーカーで
建築できます!!
1,450 万円

■所在地: 宮城県多賀城市浮島字西沢 25 ■土地権利: 所有権 ■地目: 宅地 ■都市計画: 市街化区域 ■用途地域: 第一種低層 ■建ぺい率: 60% ■容積率: 200% ■交通: JR 東北本線国府多賀城 徒歩 11 分 ■土地面積: 実測 418.98㎡ ■接道: 東 5.0m 公道 接面 35m ■他に私道面積: なし ■設備: 上下水道、■地勢: 高台 ■現況: 更地 ■引渡し: 即時 ■埋蔵文化財包蔵地「西沢遺跡」 ■取引態様: 媒介 (専任) ■広告有効期限 H25 年 5 月 31 日 ■広告作成中に万が一ご成約となった場合はご容赦ください。

〒989-3128 仙台市青葉区愛子中央 6 丁目 6 番 22 号

022-392-2421
E-mail: onodera@k-togashi.co.jp

愛子エリアの土地・中古住宅 買取強化中!!

秘密厳守 無料査定 迅速対応